

Z9/12. zasedání Zastupitelstva města Brna  
konané dne 14.11.2023

## 95. Návrh svěřeni majetku města městské části Brno-střed, pozemků v k.ú. Staré Brno

### Anotace

Městská část Brno-střed si požádala o svěřeni pozemků p.č. 281/2, p.č. 281/6, p.č. 380/86, p.č. 380/87, p.č. 380/88, p.č. 380/89 v k.ú. Staré Brno, z důvodu zřízení přístupové cesty z ulice Tomešova k „Helgolandu“.

### Návrh usnesení

#### Zastupitelstvo města Brna

#### Varianta A

##### 1. schvaluje

městské části Brno-střed  
svěřeni pozemků:

- p.č. 281/2	zahrada	o výměře	391 m2
- p.č. 281/6	zahrada	o výměře	89 m2
- p.č. 380/86	ostatní plocha	o výměře	41 m2
- p.č. 380/87	ostatní plocha	o výměře	3 m2
- p.č. 380/88	ostatní plocha	o výměře	1035 m2
- p.č. 380/89	ostatní plocha	o výměře	198 m2

v k.ú. Staré Brno

dle příslušných článků obecně závazné vyhlášky statutárního města Brna č. 20/2001, kterou se vydává Statut města Brna, v platném znění, do kategorie: část III.- ostatní nemovitý majetek, uvedený jako doplněk č. 180 přílohy č. 4.

#### Varianta B

##### 2. neschvaluje

městské části Brno-střed  
svěřeni pozemků:

- p.č. 281/2	zahrada	o výměře	391 m2
- p.č. 281/6	zahrada	o výměře	89 m2
- p.č. 380/86	ostatní plocha	o výměře	41 m2
- p.č. 380/87	ostatní plocha	o výměře	3 m2
- p.č. 380/88	ostatní plocha	o výměře	1035 m2
- p.č. 380/89	ostatní plocha	o výměře	198 m2

v k.ú. Staré Brno

dle příslušných článků obecně závazné vyhlášky statutárního města Brna č. 20/2001, kterou se vydává Statut města Brna, v platném znění, do kategorie: část III.- ostatní nemovitý majetek, uvedený jako doplněk č. 180 přílohy č. 4.

### Stanoviska

Materiál bude předložen do Rady města Brna č. R9/058 dne 8.11.2023

**Podpis zpracovatele pro archivaci**

**Zpracovatel**

**Garance správnosti, zákonnosti materiálu**

**Spolupodepisovatel**

7.11.2023 v 13:58

**Obsah materiálu**

Návrh usnesení	1 - 2
Obsah materiálu	3 - 3
Důvodová zpráva	4 - 4
Příloha (mapy.pdf)	5 - 7

## **Důvodová zpráva:**

Městská část Brno-střed si požádala o svěření pozemků p.č. 380/86, p.č. 380/87, p.č. 380/88, p.č. 380/89 vše v k.ú. Staré Brno za účelem zřízení přístupové cesty z ulice Tomešova k „Helgolandu“. Svěření bylo projednáno RMČ Brno - střed na 38. schůzi konané dne 18.9. 2023. Z důvodu sjednocení správy pozemků na Žlutém kopci si městská část požádala o dosvěření pozemků p.č. 281/2 a p.č. 281/6, které bylo projednáno RMČ Brno – střed na 42. schůzi dne 16.10. 2023.

Pozemky jsou ve správě OSM MMB. Na pozemcích p.č. 281/2 a 281/6 je evidovaná Nájemní smlouva č. 60072008 a na pozemcích p.č. 380/88 a 380/89 je evidovaná Nájemní smlouva č. 6323033376-2. Smlouvy byly uzavřené se Základní organizací Českého zahrádkářského svazu Brno Fakultní nemocnice U sv. Anny. V případě jejich svěření budou smlouvy k pozemkům předány městské části Brno-střed.

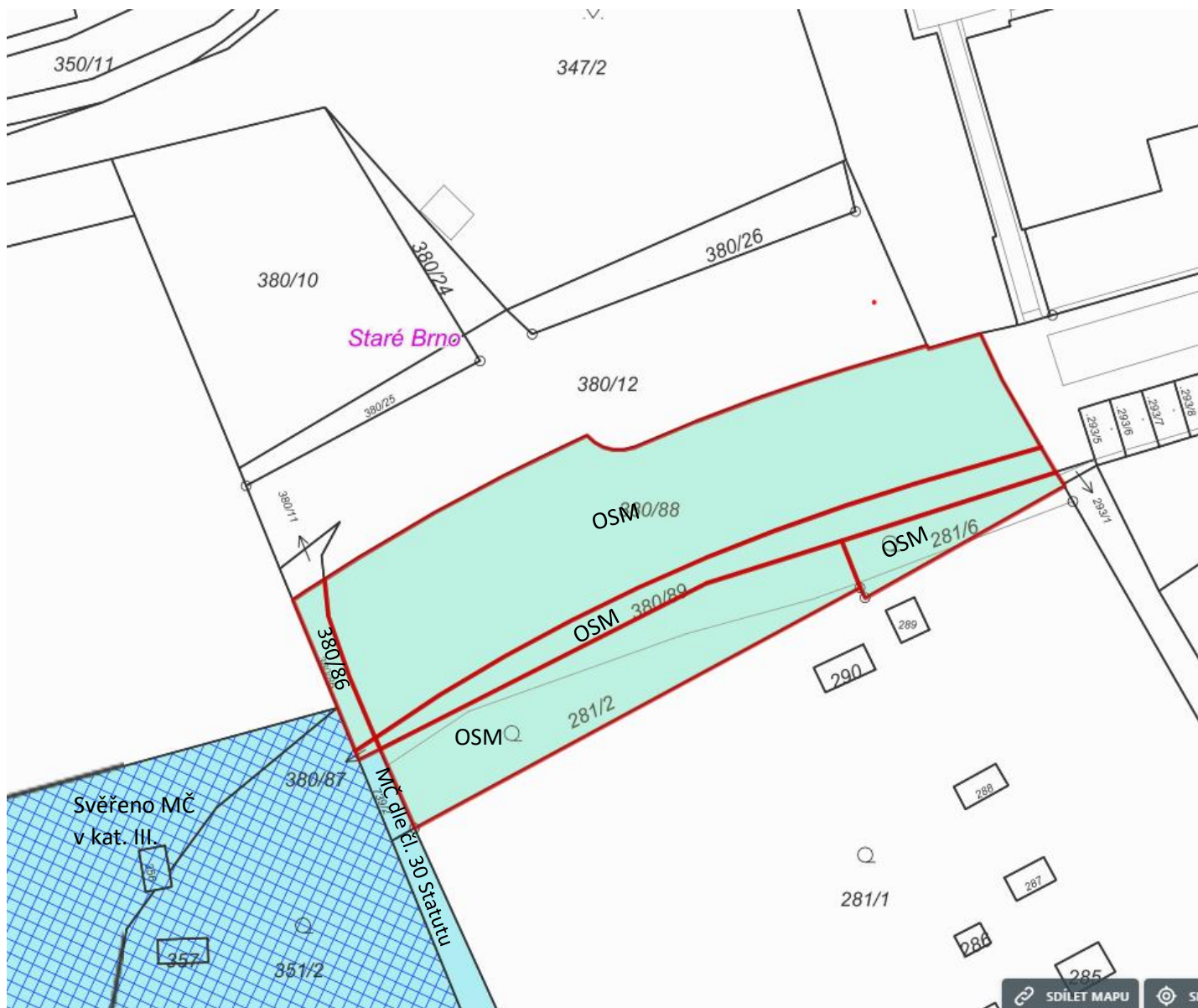
OSM MMB – souhlasí se svěřením.

OÚPR MMB - souhlasí

S ohledem na stanovisko Ministerstva vnitra ČR ve věci možnosti následného prodeje majetku SMB svěřeného městské části, byl materiál předložen ve variantní podobě.

Materiál nebyl projednán v komisích RMB z časových důvodů.

Materiál bude předložen do Rady města Brna č. R9/058 dne 8.11.2023.



## k.ú. Staré Brno

**p.č. 281/2, p.č. 281/6, p.č. 380/86, p.č. 380/87, p.č. 380/88,  
p.č. 380/89**

### legenda:

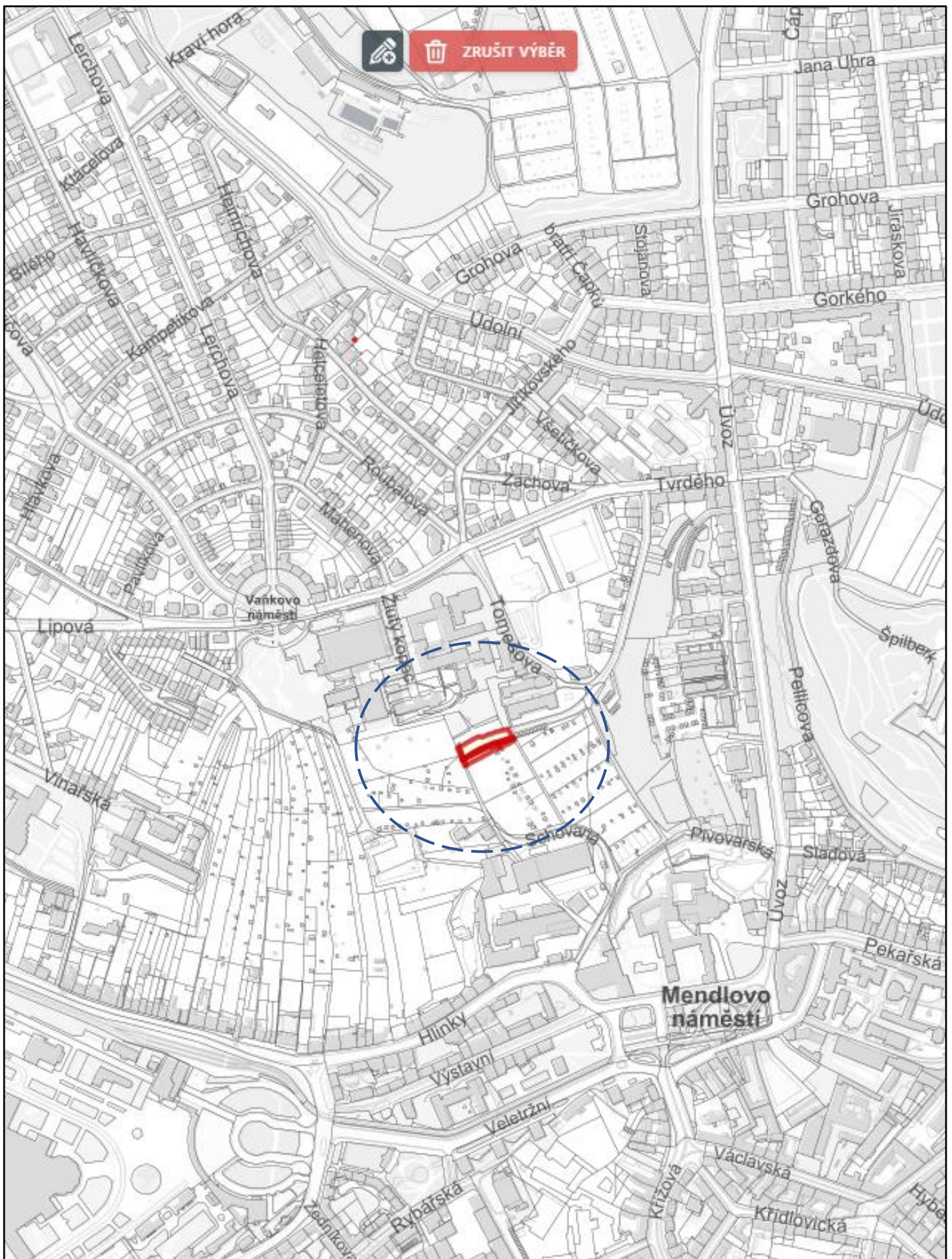


- majetek města



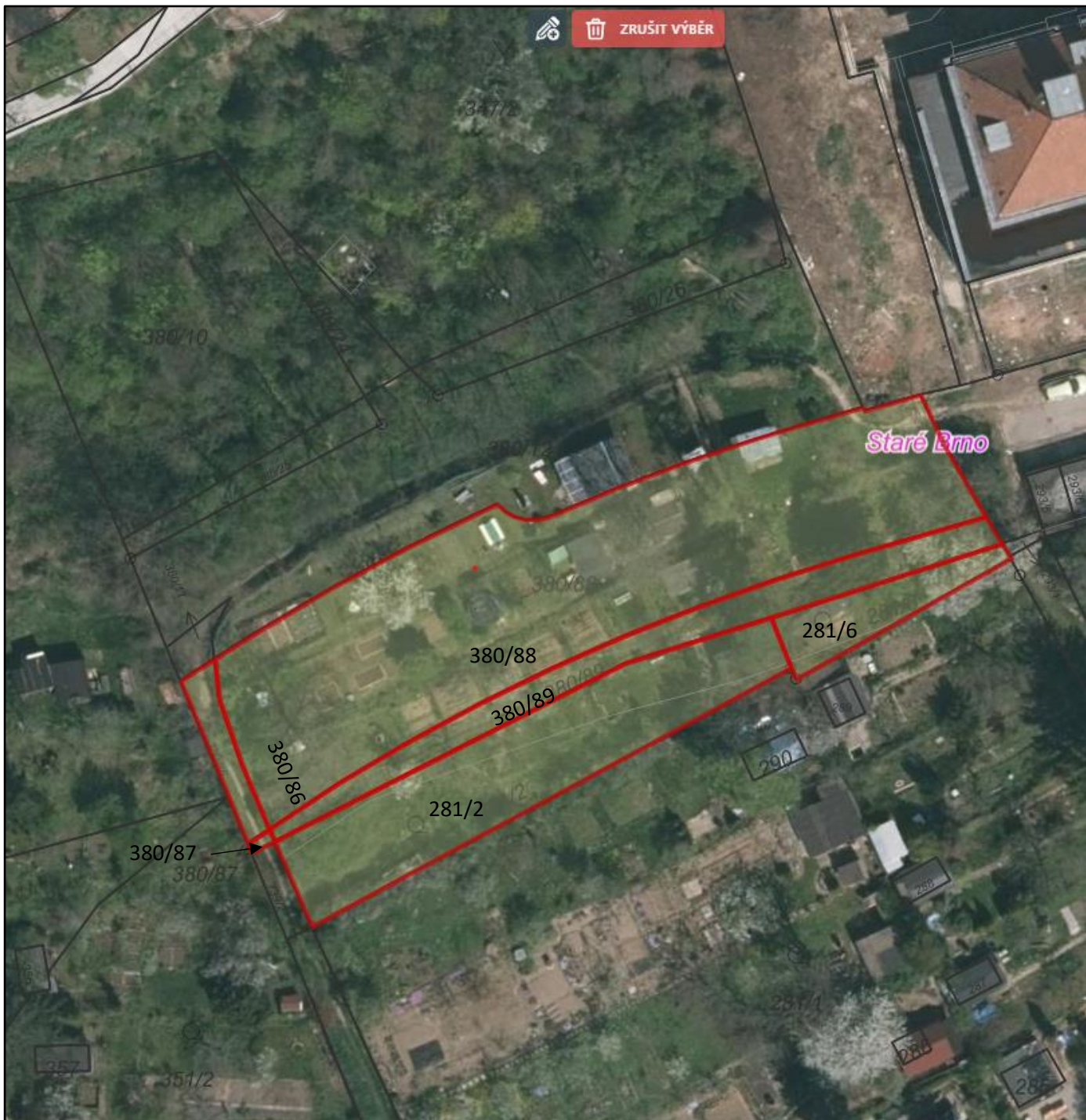
- svěřeno MČ v kat. III.





orientační mapa





ortofotomapa