

Z8/39. zasedání Zastupitelstva města Brna  
konané dne 21.6.2022

## 11. Návrh na členství statutárního města Brna v Unii komunitní energetiky

### Anotace

Zastupitelstvu města Brna je předkládán návrh na vstup SMB do Unie komunitní energetiky v pozici Základního člena. Důvodem je možnost spoluutvářet s členy této unie národní legislativu v oblasti komunitní energetiky. Unie komunitní energetiky se jeví, s ohledem na některé městské projekty v oblasti rozvoje obnovitelných zdrojů energie, jako vhodný nástroj pro tuto agendu.

### Návrh usnesení

#### Zastupitelstvo města Brna

- 1. schvaluje** základní členství statutárního města Brna v Unii komunitní energetiky;
- 2. ukládá** Radě města Brna zajistit vyplnění a odeslání formuláře pro vstup do Unie komunitní energetiky;  
T: bezodkladně

### Stanoviska

Rada města Brna projednala materiál na schůzi R8/219 konané dne 11.5.2022. RMB doporučila ZMB ke schválení.

#### Podpis zpracovatele pro archivaci



#### Zpracovatel

Elektronicky podepsáno

**Ing. Martin Vaněček**

vedoucí odboru - Odbor životního prostředí

7.6.2022 v 14:48

**Garance správnosti, zákonnosti materiálu**

#### Spolupodepisovatel

Elektronicky podepsáno

**Ing. Aleš Doležel**

vedoucí úseku - Úsek 1. náměstka primátorky

13.6.2022 v 12:15

**Obsah materiálu**

Návrh usnesení	1 - 1
Obsah materiálu	2 - 2
Důvodová zpráva	3 - 3
Příloha (Prezentace Brno.pdf)	4 - 12

## Důvodová zpráva

S ohledem na současný vývoj trhu s energiemi a rovněž pak s ohledem na plány města Brna v oblasti komunitní energetiky je Radě města Brna předkládán materiál navrhuující vstup do nově vznikajícího uskupení s názvem Unie komunitní energetiky.

Statutární město Brno (SMB) zahájilo zavádění Systému hospodaření s energiemi na budovách ve svém majetku (EnMS) v roce 2015 a v současnosti již v rámci této agendy spolupracuje s veškerými organizacemi hospodařícími na městském nemovitém majetku, respektive v budovách vlastněných SMB. V rámci EnMS je finálním cílem naplnění legislativních povinností pomocí implementace ISO 50001 a tím i dosažení co možná nejhospodárnějšího využívání energií na tomto majetku.

SMB rovněž spustilo v souladu s Územní energetickou koncepcí SMB projekty rozvoje využití energií získávaných z obnovitelných zdrojů. Jedná se například o umístování FVE na střechách městských budov, instalaci třetího spalírenského kotle na ZEVO, budování bioplynové stanice či zdroje na dřevní štěpku. Výsledkem má být soběstačnost města při výrobě a spotřebě energií získaných s výše nastíněných obnovitelných zdrojů. Současná národní legislativa je v této oblasti ovšem nedostatečná a komunitní energetika není doposud v české republice podporována tak, jak by s ohledem na cíle SMB bylo zapotřebí.

Unie komunitní energetiky má za cíl podpořit rozvoj komunitní energetiky v ČR, odstranit legislativní a administrativní bariéry a nastavit efektivní dotační schéma. Zároveň se hodlá věnovat sjednocením požadavků zapojených subjektů, sdílení know-how a příležitostí a v neposlední řadě propojování obcí, developerů nebo energetických firem s orgány státu.

S ohledem na popsané cíle, projekty a zájmy města se jeví jako vhodné zapojit se do této platformy v roli Základního člena a moci tak spoluutvářet komunitní energetiku v ČR. Za základní členství v Unii komunitní energetiky je třeba uhradit roční poplatek ve výši 20 tis. Kč. Tato platba bude provedena ze stávajícího rozpočtu Odboru vnitřních věcí MMB, bez nutnosti předkládat orgánům města ke schválení rozpočtové opatření. Bližší informace o této platformě jsou v příložené prezentaci nebo na webu uken.cz.

Materiál nebyl z časových důvodů projednán v KŽP. Rada města Brna projednala materiál na schůzi R8/219 konané dne 11.5.2022. RMB doporučila ZMB ke schválení. Pro návrh usnesení hlasovalo 6 členů, nikdo nebyl proti, 4 členové se zdrželi hlasování.

JUDr. Vaňková	Mgr. Hladík	Bc. Kolářný	JUDr. Oliva	JUDr. Kerndl	Róbert Čuma	Ing. Fišer	Ing. Grund	RNDr. Chvátal	Ing. Kratochvíl	Mgr. Suchý
zdržela se	pro	nepřítomen	pro	zdržel se	pro	pro	zdržel se	pro	zdržel se	pro



# Unie komunitní energetiky

Prezentace pro město Brno

# Zakládající členové



# Příležitosti pro samosprávy

- Posilování energetické soběstačnosti
- Snižování energetické náročnosti budov
- Možnost dodatečného příjmu z prodeje přebytků energie
- Snížení výdajů na energie
- Možnost získání dotační podpory
- Rozvoj infrastruktury obce či kraje
- Možnost participace občanů
- Revitalizace nevyužívaných ploch

# Hlavní pilíře činnosti

- Vytvoření stabilního legislativního prostředí pro rozvoj komunitní energetiky
- Odstranění administrativních bariér a komplikovaného licencování výroby elektřiny
- Připojování výroben k distribuční soustavě za zvýhodněných a jednoduchých podmínek
- Sdílení elektřiny v bytových domech již od roku 2023
- Nový energetický zákon umožní zakládat a provozovat komunitní projekty za výhodných podmínek
- Dostatečné a dobře cílené financování komunitní energetiky
- Případové studie a vzorové provozní modely komunitní energetiky, které umožní jejich snadnou multiplikaci

# Typy členství

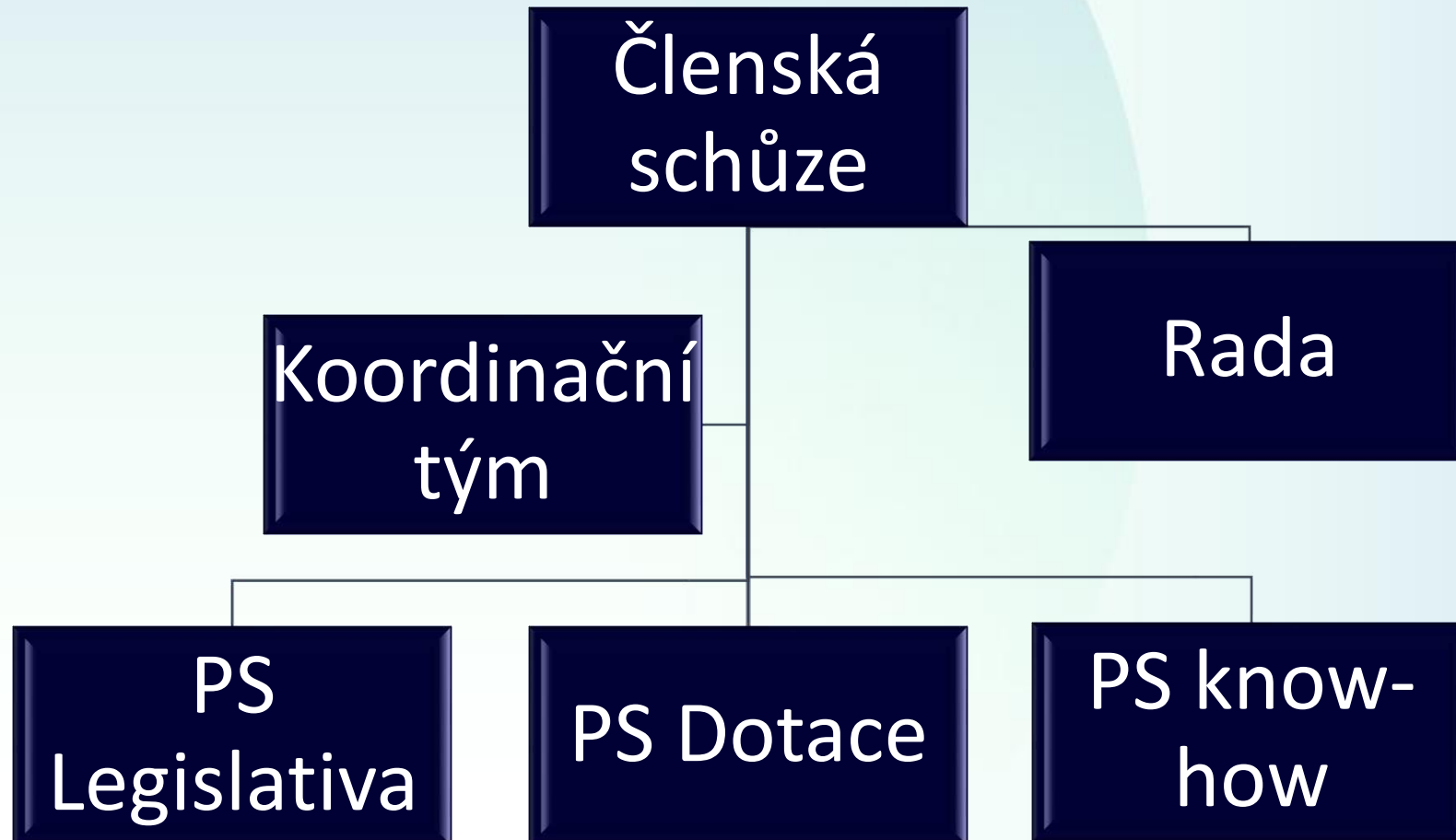
Typ členství	Základní	Rozšířené	Patron
Benefity pro členy	<ul style="list-style-type: none"> <li>Účast na jednání PS</li> <li>Informační servis</li> <li>Přístup k odborným výstupům</li> </ul>	<ul style="list-style-type: none"> <li>Jako základní člen +</li> <li>Přednostní přístup k připravované legislativě a programech k připomínkám</li> </ul>	<ul style="list-style-type: none"> <li>Jako předchozí typy +</li> <li>Strategické partnerství</li> <li>Přednostní propagace značky</li> </ul>
Roční příspěvek	<ul style="list-style-type: none"> <li>Ad hoc propagace značky</li> <li>Základní marketingové partnerství na akcích</li> </ul>	<ul style="list-style-type: none"> <li>Prezentace loga při spoluautorství připomínek</li> <li>Účast a hlasovací právo na členské schůzi</li> <li>Možnost kandidatury do Rady</li> <li>Účast na kapacitně omezených workshopech</li> <li>Průběžná medializace značky</li> <li>Přednostní marketingové partnerství na akcích</li> </ul>	
Obec (nad 100 tisíc obyvatel) nebo kraj	20 000 Kč	40 000 Kč	od 60 000 Kč



# Benefits členství pro město Brno

- Účast v odborných pracovních skupinách vedených právními a dotačními experty
- Vliv na vývoj a vytváření chystané legislativy a dotačních programů
- Informační servis ohledně připravované legislativy a dotací
- Přístup k širokému know-how a kontaktům členské základny
- Přístup k přednáškám a workshopům pořádaným Unií a partnerskými organizacemi
- Medializace činnosti a projektů z oblasti komunitní energetiky

# Organizační struktura



# Rada Unie komunitní energetiky



Pavel Franc, Frank Bold, CEO



Anna Kárníková, Hnutí DUHA, ředitelka



Jiří Krist, Národní síť Místních akčních skupin ČR, místopředseda



Milan Kazda, Sdružení místních samospráv ČR, předseda PS pro životní prostředí a zemědělství, starosta obce Kněžice



Tomáš Kadeřábek, Asociace developerů, ředitel



# Unie komunitní energetiky

<https://www.uken.cz/>