

Z8/12. zasedání Zastupitelstva města Brna  
konané dne 10.12.2019

## 70. Záměr prodeje vymezených bytových jednotek v domě Nejedlého 2, 4, 6, Brno

### Anotace

Jedná se o projednání záměru prodeje vymezených bytových jednotek v domě Nejedlého 2, 4, 6, jejichž prodej bude realizovat MČ Brno-sever.

### Návrh usnesení

#### Zastupitelstvo města Brna

#### schvaluje

záměr prodeje bytových jednotek, vymezených podle zákona č. 72/1994 Sb., v budově č.p. 374, 376, 378, na ulici Nejedlého 2, 4, 6, postavené na pozemcích p.č. 102, p.č. 103/1 a p.č. 104, vše v k.ú. Lesná, obec Brno, okres Brno-město, včetně příslušného spoluvlastnického podílu na společných částech domu č.p. 374, 376, 378 a na pozemcích p.č. 102 - zastavěná plocha a nádvoří o výměře 229 m<sup>2</sup>, p.č. 103/1 - zastavěná plocha a nádvoří o výměře 180 m<sup>2</sup>, p.č. 104 - zastavěná plocha a nádvoří o výměře 226 m<sup>2</sup>, k.ú. Lesná, dle Postupu města při prodeji bytového fondu“, schváleného ZMB č. Z7/16 dne 15.3.2016, a to :

jednotky č. 374/1 - byt s podílem na budově a pozemcích o velikosti 5882/223431,  
jednotky č. 374/2 - byt s podílem na budově a pozemcích o velikosti 3066/223431,  
jednotky č. 374/3 - byt s podílem na budově a pozemcích o velikosti 6043/223431,  
jednotky č. 374/4 - byt s podílem na budově a pozemcích o velikosti 5025/223431,  
jednotky č. 374/5 - byt s podílem na budově a pozemcích o velikosti 5110/223431,  
jednotky č. 374/6 - byt s podílem na budově a pozemcích o velikosti 7570/223431,  
jednotky č. 374/7 - byt s podílem na budově a pozemcích o velikosti 3480/223431,  
jednotky č. 374/8 - byt s podílem na budově a pozemcích o velikosti 5110/223431,  
jednotky č. 374/9 - byt s podílem na budově a pozemcích o velikosti 6040/223431,  
jednotky č. 374/10 - byt s podílem na budově a pozemcích o velikosti 5025/223431,  
jednotky č. 374/11 - byt s podílem na budově a pozemcích o velikosti 5110/223431,  
jednotky č. 374/12 - byt s podílem na budově a pozemcích o velikosti 6040/223431  
jednotky č. 374/13 - byt s podílem na budově a pozemcích o velikosti 5025/223431,  
jednotky č. 374/14 - byt s podílem na budově a pozemcích o velikosti 5110/223431,  
jednotky č. 376/1 - byt s podílem na budově a pozemcích o velikosti 6250/223431,  
jednotky č. 376/2 - byt s podílem na budově a pozemcích o velikosti 3059/223431,  
jednotky č. 376/4 - byt s podílem na budově a pozemcích o velikosti 5040/223431,  
jednotky č. 376/5 - byt s podílem na budově a pozemcích o velikosti 6109/223431,  
jednotky č. 376/6 - byt s podílem na budově a pozemcích o velikosti 6080/223431,  
jednotky č. 376/7 - byt s podílem na budově a pozemcích o velikosti 5040/223431,  
jednotky č. 376/8 - byt s podílem na budově a pozemcích o velikosti 6109/223431,  
jednotky č. 376/9 - byt s podílem na budově a pozemcích o velikosti 6080/223431,  
jednotky č. 376/10 - byt s podílem na budově a pozemcích o velikosti 5040/223431,  
jednotky č. 376/11 - byt s podílem na budově a pozemcích o velikosti 6109/223431,  
jednotky č. 376/13 - byt s podílem na budově a pozemcích o velikosti 5040/223431,

Strana 1

jednotky č. 376/14 - byt s podílem na budově a pozemcích o velikosti 6109/223431,  
jednotky č. 378/1 - byt s podílem na budově a pozemcích o velikosti 6740/223431,  
jednotky č. 378/2 - byt s podílem na budově a pozemcích o velikosti 5100/223431,  
jednotky č. 378/3 - byt s podílem na budově a pozemcích o velikosti 5013/223431,  
jednotky č. 378/4 - byt s podílem na budově a pozemcích o velikosti 6114/223431,  
jednotky č. 378/5 - byt s podílem na budově a pozemcích o velikosti 5100/223431,  
jednotky č. 378/6 - byt s podílem na budově a pozemcích o velikosti 5010/223431,  
jednotky č. 378/9 - byt s podílem na budově a pozemcích o velikosti 5010/223431,  
jednotky č. 378/10 - byt s podílem na budově a pozemcích o velikosti 6140/223431,  
jednotky č. 378/11 - byt s podílem na budově a pozemcích o velikosti 5100/223431,  
jednotky č. 378/12 - byt s podílem na budově a pozemcích o velikosti 5010/223431,  
jednotky č. 378/13 - byt s podílem na budově a pozemcích o velikosti 5970/223431.

---

## Stanoviska

Rada města Brna projednala na schůzi č. R8/052 konané dne 20.11.2019 a doporučila ke schválení.

### Podpis zpracovatele pro archivaci

### Zpracovatel

Elektronicky podepsáno

**JUDr. Iva Marešová**

vedoucí odboru - Bytový odbor

28.11.2019 v 11:43

**Garance správnosti, zákonnosti materiálu**

### Spolupodepisovatel

Elektronicky podepsáno

**Ing. Olga Nováková**

vedoucí úseku - Úsek 3. náměstka primátorky

28.11.2019 v 09:45

## Důvodová zpráva

Zastupitelstvo města Brna na svém Z7/16. zasedání konaném dne 15.3.2016 schválilo Postup města při prodeji bytového fondu a Seznam bytových a rodinných domů, které budou připravovány k prodeji dle tohoto Postupu. Do tohoto seznamu byl zařazen i dům Nejedlého 2, 4, 6 s tím, že prodej bude realizován po jednotkách z úrovně MČ Brno-sever, a to za cenu obvyklou s termínem splatnosti kupní ceny před podpisem kupní smlouvy.

Záměr prodeje vymezených bytových jednotek č. 374/1-14, 376/1-2, 376/4-14, 378/1-13 včetně příslušného spoluvlastnického podílu na společných částech domu č.p. 374, 376, 378, Nejedlého 2, 4, 6 a pozemcích p.č. 102, p.č. 103/1 a p.č. 104, vše v Brně, k.ú. Lesná, byl Zastupitelstvem města Brna schválen dle výše uvedeného Postupu již v roce 2016.

V bytovém domě je celkem 41 bytových jednotek, 4 jednotky jsou již prodány. Zbývá prodat 37 jednotek, které jsou ve vlastnictví statutárního města Brna.

Zastupitelstvo MČ Brno-sever na svém 8/5. zasedání konaném dne 19.6.2019 znovu projednalo záměr prodeje vymezených bytových jednotek v domě Nejedlého 2, 4, 6 a doporučilo Zastupitelstvu města Brna schválit záměr prodeje vymezených bytových jednotek č. 374/1- 14, 376/1-2, 376/4-11, 376/13-14, 378/1-6, 378/9-13.

Vzhledem k tomu, že od doby schválení záměru uplynulo již delší časové období, je záměr prodeje vymezených bytových jednotek předložen voleným orgánům k projednání opětovně.

### **Komise majetková RMB projednala dne 24.10.2019.**

Hlasování: 8 - pro, 0 - proti, 0 - se zdržel/z 11 členů. **Usnesení bylo přijato.**

Bc. Doležal	Ing. Vašina	Ing. Pokorný	Ing. Trlilo	p. Šatařík	Mgr. Nevřkla	Ing. Pospíšil	Ing. Boleslav	Mgr. Leder	p. Janíček	Ing. Havelka
omluven	pro	omluven	pro	omluven	pro	pro	pro	pro	pro	pro

### **Komise bydlení RMB projednala dne 29.10.2019.**

Hlasování: 7 - pro, 0 - proti, 2 - se zdrželi/z 11 členů. **Usnesení bylo přijato.**

Mgr. Viskot	Ing. Trlilo	Ing. Březa	JUDr. Dumbrovská	Ing. Karasová	JUDr. Cechová	Damir Solak	Jiří Ides	Mgr. Štefan	JUDr. Příkrylová	Bc. Mlota
pro	pro	pro	pro	pro	omluvena	pro	pro	omluven	zdržela se	zdržel se

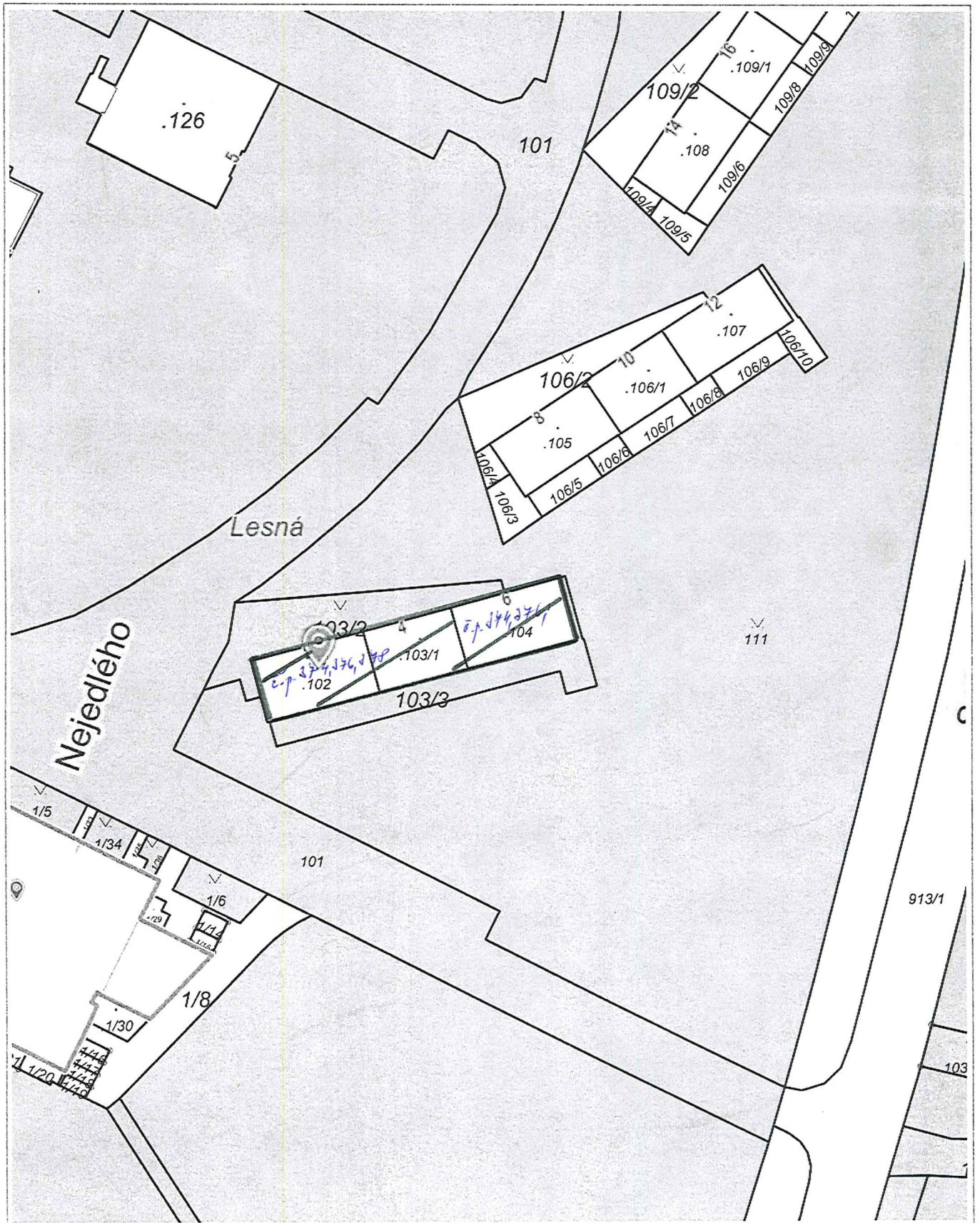
### **Rada města Brna projednala na své schůzi dne 20.11.2019.**

Schváleno jednomyslně 10 členy.

JUDr. Vaňková	Mgr. Hladík	Bc. Kolačný	Ing. Pospíšil	JUDr. Kerndl	Róbert Čuma	Ing. Fišer	Ing. Grund	RNDr. Chvátal	Ing. Kratochvíl	Mgr. Suchý
pro	pro	---	pro	pro	pro	pro	pro	pro	pro	pro

NEJEDLÉHO 2, 4, 6

Ivona Kratochvílová



20 m

1 : 944