

Z8/16. zasedání Zastupitelstva města Brna  
konané dne 21.4.2020

## 100. Návrh svěřeni majetku města MČ Brno-Starý Lískovec, pozemku p.č. 2485/31 v k.ú. Starý Lískovec

### Anotace

Zastupitelstvo města Brna schvaluje MČ Brno-Starý Lískovec svěřeni pozemku - p.č. 2485/31 ostatní plocha o výměře 13 m<sup>2</sup> v k.ú. Starý Lískovec dle příslušných článků obecně závazné vyhlášky statutárního města Brna č.20/2001, kterou se vydává Statut města Brna, v platném znění, do kategorie: část III. - ostatní nemovitý majetek, uvedený jako doplněk č. 154 přílohy č. 4.

### Návrh usnesení

#### Zastupitelstvo města Brna

**schvaluje** MČ Brno-Starý Lískovec  
svěřeni pozemku  
- p.č. 2485/31 ostatní plocha o výměře 13 m<sup>2</sup>  
v k.ú. Starý Lískovec

dle příslušných článků obecně závazné vyhlášky statutárního města Brna č.20/2001, kterou se vydává Statut města Brna, v platném znění, do kategorie: část III. - ostatní nemovitý majetek, uvedený jako doplněk č. 154 přílohy č. 4.

### Stanoviska

- Rada města Brna č. R8/066 konaná dne 26. února 2020 projednala a doporučuje Zastupitelstvu města Brna schválit MČ Brno-Starý Lískovec svěřeni pozemku. Schváleno jednomyslně 7 členy.

#### Podpis zpracovatele pro archivaci

#### Zpracovatel

Elektronicky podepsáno

**Mgr. Dagmar Baborovská**

vedoucí odboru - Majetkový odbor

9.4.2020 v 07:44

**Garance správnosti, zákonnosti materiálu**

## Spolupodepisovatel

Elektronicky podepsáno

**Mgr. Jiří Kučera**

vedoucí úseku - Úsek 2. náměstka primátorky

9.4.2020 v 09:20

## Důvodová zpráva:

MČ Brno-Starý Lískovec žádá o svěřeni pozemku p.č. 2485/31 v k.ú. Starý Lískovec za účelem pronájmu.

V roce 2011 v rámci rekonstrukce veřejného prostranství v blízkosti prodejny Albert a polikliniky při ul. U pošty byla část pozemku vydlážděna a na ní postavena lehká konstrukce pergoly. Pod pergolou je umístěn mobilní novinový stánek ve vlastnictví právnické osoby. Pozemek pod stánkem p.č. 2485/31 byl oddělen geometrickým plánem č.1546-10/2019. Městská část má zájem tento pozemek pronajmout.

OSM MMB - nemá námitek ke svěřeni.

OÚPR MMB - uvedený pozemek je součástí stavební stabilizované smíšené plochy. Dle regulativů ÚPMB tyto plochy slouží převážně k umístění obchodních provozoven, zařízení správy, hospodářství a kultury. Z územního hlediska se jedná o stabilizované území, kde není předpoklad pro změnu funkčního využití. OÚPR MMB nemá námitek ke svěřeni.

Komise majetková RMB na 27. zasedání dne 13.2.2020 projednala pod bodem č. 27/30, doporučila RMB a ZMB schválit MČ Brno-Starý Lískovec svěřeni pozemku.

Hlasování: 10 - pro, 0 - proti, 0 - se zdržel /11 členů

**Usnesení bylo přijato.**

Bc. Doležal	Ing. Vašina	Ing. Pokorný	Ing. Trllo	p. Šafařík	Mgr. Nevřkļa	Ing. Pospíšil	Ing. Boleslav	Mgr. Leder	p. Janíček	Ing. Havelka
pro	pro	pro	pro	pro	pro	omluven	pro	pro	pro	pro

Rada města Brna č. R8/066 konaná dne 26. února 2020 projednala a doporučuje Zastupitelstvu města Brna schválit MČ Brno-Starý Lískovec svěřeni pozemku.

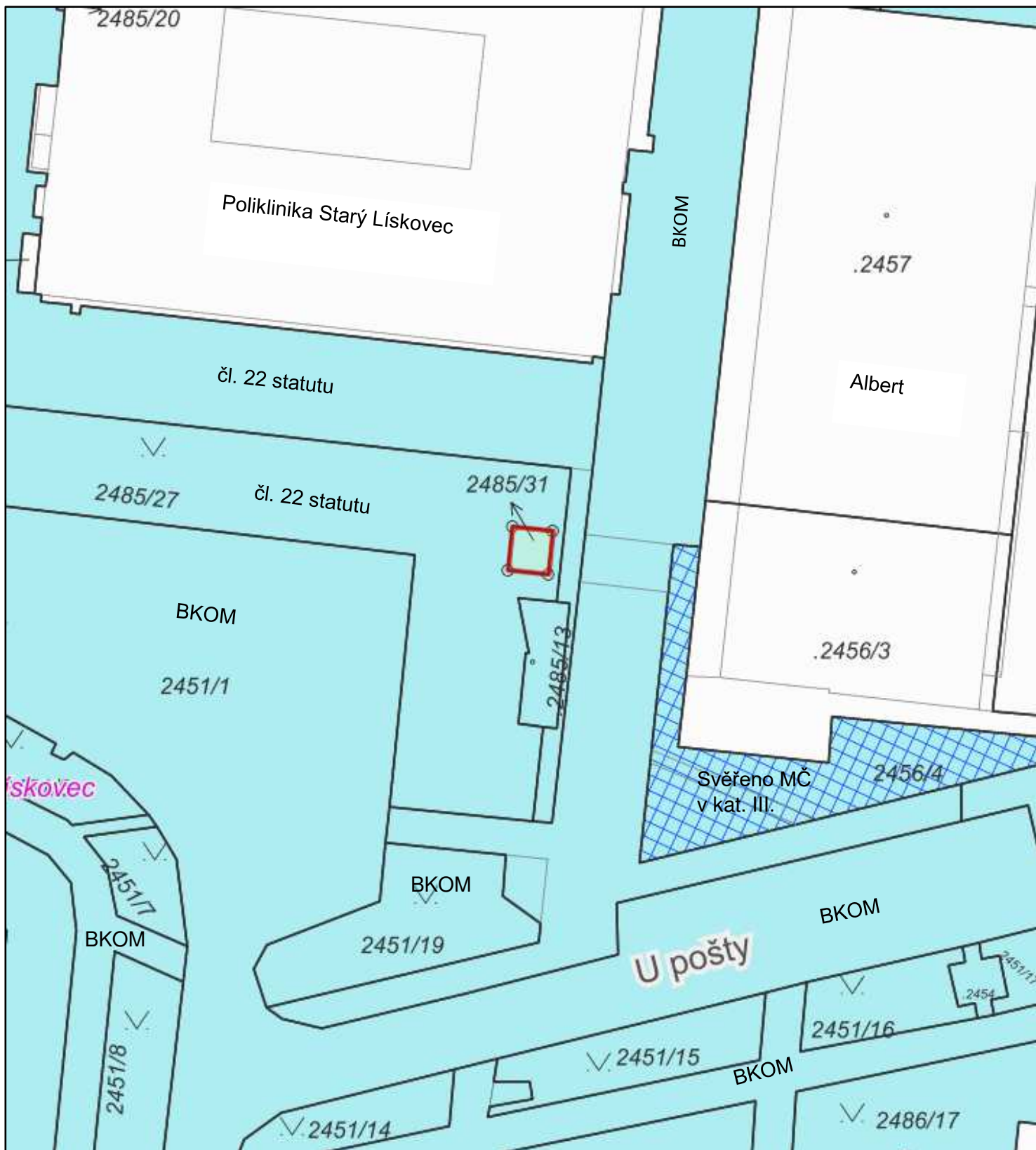
Schváleno jednomyslně 7 členy.

JUDr. Vaňková	Mgr. Hladík	Bc. Kolačný	Ing. Pospíšil	JUDr. Kerndl	Róbert Čuma	Ing. Fišer	Ing. Grund	RNDr. Chvátal	Ing. Kratochvíl	Mgr. Suchý
--	--	pro	pro	pro	pro	--	pro	pro	--	pro

parcelní číslo	katastrální území	název ulice	číslo or.	číslo pop.	druh pozemku	způsob využití	výměra
2485/31	Starý Lískovec	U Pošty			ostatní plocha	jiná plocha	13 m <sup>2</sup>
<b>popis současného využití nemovitosti</b>			<b>navrhovaná změna dispozičního práva včetně změny kategorie svěřeni</b>				
<b>popis:</b> vydlážděna plocha, na které je umístěn novinový stánek.			<b>dispoziční právo:</b> v rozsahu práv a povinností dle příslušných článků vyhlášky statutárního města Brna č. 20/2001-Statutu města Brna, v platném znění <b>druh pozemku:</b> ostatní plocha <b>způsob využití:</b> jiná plocha <b>kategorie svěřeného majetku:</b> část III. - ostat. nemovitý majetek				

KM RMB - doporučuje

RMB - doporučuje



k.ú. Starý Lískovec

p.č. 2485/31

legenda:

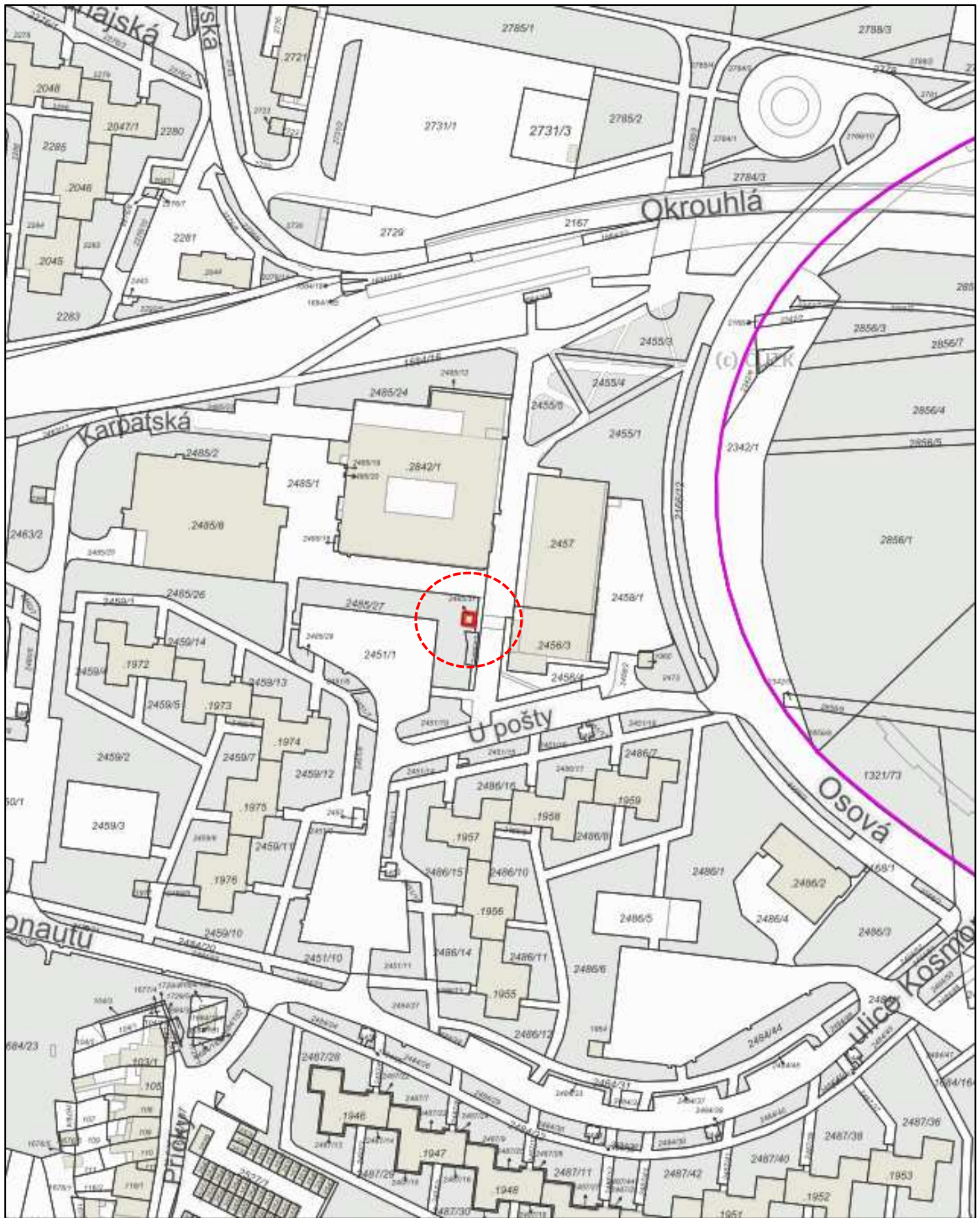


- majetek města



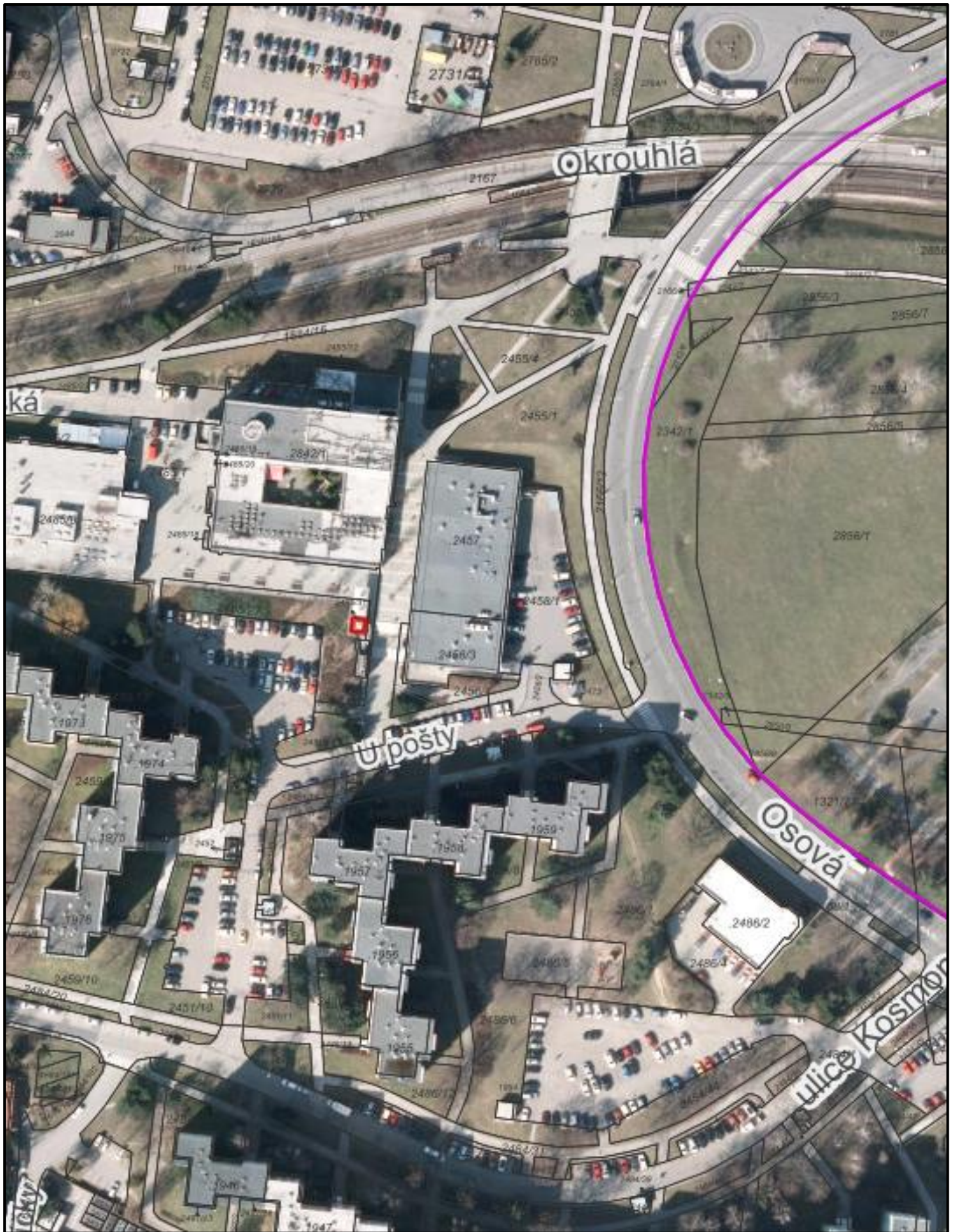
- svěřeno MČ v kat. III.





Orientační mapa





Ortofotomapa