

Z8/17. zasedání Zastupitelstva města Brna
konané dne 12.5.2020

6. Žádost o udělení výjimky z obecně závazné vyhlášky statutárního města Brna č. 15/2007 o ochraně zeleně v městě Brně pro lokalitu "Moravské náměstí"

Anotace

Důvodem žádosti o výjimku je návrh úpravy parku na Moravském náměstí, který zpracoval vítěz architektonicko-urbanistické a krajinářské soutěže. Pro novou podobu parku a jeho rekreační využití je zásadní umístění kavárny s veřejnými toaletami. Navržená kavárna s terasou má rozlohu 666 m².

Návrh usnesení

Zastupitelstvo města Brna

schvaluje výjimku podle čl. 3 obecně závazné vyhlášky statutárního města Brna č. 15/2007, o ochraně zeleně v městě Brně, v platném znění, pro lokalitu „Moravské náměstí“ ve správě MČ Brno-střed – částečné vyjmutí pozemku p.č. 802 k.ú. Město Brno z plochy nejvýznamnější zeleně v rozsahu 666 m² v souvislosti se záměrem výstavby objektu kavárny coby nedílné součásti návrhu úpravy parku zpracovaného vítězem architektonicko--urbanistické a krajinářské soutěže, kterou MČ na rekonstrukci parku vyhlásila.
Stávající rozloha nejvýznamnější městské zeleně „Moravské náměstí“ je 19.271 m². Vyjmutí se týká celkem 666 m², tj. výměra nejvýznamnější městské zeleně „Moravské náměstí“ se sníží na 18.605 m².

Stanoviska

Rada města Brna na schůzi č. R8/076 konané dne 8. 4. 2020 materiál projednala a doporučila ke schválení.

Podpis zpracovatele pro archivaci

Zpracovatel

Elektronicky podepsáno

Ing. arch. Vojtěch Mencl

starosta - MČ Brno-střed

21.4.2020 v 11:35

Garance správnosti, zákonnosti materiálu

Výstavba objektu kavárny – projednání výjimky pro provedení zásahu do plochy nejvýznamnější zeleně „Moravské náměstí“

Důvodová zpráva:

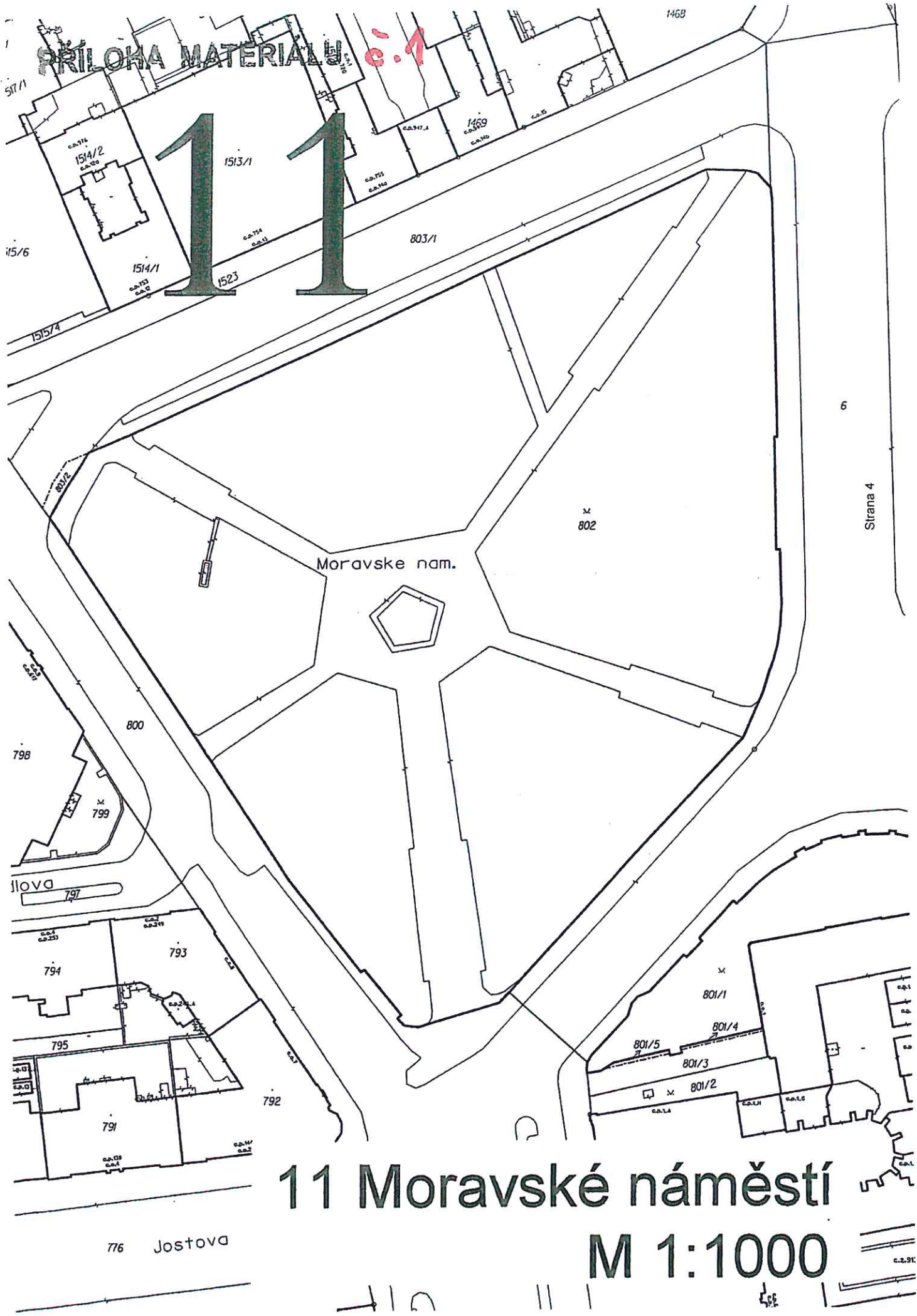
MČ Brno-střed s odkazem na článek 22 odst. 1 písm e) Statutu města Brna v oblasti samostatné působnosti zajišťuje správu většiny ploch tzv. zeleně veřejné a omezeně přístupné na území městské části; jednou z nejvýznamnějších je s ohledem na rozlohu i situování v samotném centru města v městské památkové rezervaci park na Moravském náměstí v Brně. Konkrétně se jedná o pozemek p. č. 802 k. ú. Město Brno o výměře 19.271 m², který je současně uveden pod pořadovým číslem 11 v příloze OZV statutárního města Brna č. 15/2007, o ochraně zeleně v městě Brně (viz. příloha č. 1 tohoto materiálu); příloha vyhlášky obsahuje seznam ploch nejvýznamnější městské zeleně, jejíž plošný rozsah nesmí být zmenšen, resp. výjimka podléhá schválení ZMB ve smyslu čl. 3 uvedené OZV.

MČ Brno-střed v uplynulém období coby vyhlášovatel zrealizovala architektonicko-urbanistickou a krajinářskou soutěž o návrh *Park na Moravském náměstí* a následně s autorem návrhu, který se dle doporučení poroty umístil na 1. místě, společností consequence forma s.r.o. /schváleno usnesením RMČ/2016/108/02 ze dne 01.12.2016/, coby zadavatel uzavřela smlouvu o zpracování příslušných stupňů projektové dokumentace a autorského dozoru /schváleno usnesením RMČ/2019/15/02 ze dne 18.03.2019/.

Pozemek parku se nachází v zastavěném území a jeho stávající využití je v souladu se schválenou územně plánovací dokumentací. V současnosti je pozemek veden jako ostatní plocha, způsob využití - zeleň. Pozemek je ve vlastnictví statutárního města Brna a využívá se jako park s vodním prvkem – kašnou.

Předmětem navrhované úpravy parku na Moravském náměstí je i výstavba objektu kavárny; možnost doplnění parku právě kavárnou byla součástí schválených zadávacích podmínek /schváleno usnesením RMČ/2016/85/15 ze dne 27.06.2016/ zmíněné architektonické soutěže. Pro novou podobu parku a jeho rekreační využití je zásadní umístění kavárny s veřejnými toaletami. Umístění kavárny je navrhováno v severní části parku, v přehledné pozici s orientací na centrální plochu parku i města. Doposud málo využívané plochy parku se tím stávají atraktivními pobytovými plochami s jasně definovanou funkcí, samotný objekt kavárny pak dotváří kompozici parku a zcela zásadně napomáhá zejména jeho pobytové funkci. Zároveň je tím park částečně odclonen od frekventované ulice. Navržená kavárna s terasou má rozlohu 666 m². Neopomenutelným faktem je velmi podstatná obslužná role kavárny pro celý park a jeho uživatele v podobě občerstvení a hygienického zázemí s WC, které je v centru města a městském parku takového významu nepostradatelné. Stavba kavárny maximálně respektuje stávající hodnoty místa, především vzrostlé stromy, které mají pro park velký význam. Střecha kavárny je zakomponována do parku tak, aby stromy mohly ve dvou místech prostupovat kruhovými otvory a vytvořit tak jedinečné místo se silnou atmosférou a posezením pod stromy.

Stávající rozloha plochy nejvýznamnější městské zeleně „Moravské náměstí“ je 19.271m². Vyjmutí se týká celkem 666 m², tj. plošný rozsah nejvýznamnější zeleně by se snížil na 18.605 m² /viz. příloha č. 2 tohoto materiálu/.



6

Strana 4

Moravske nam.

11 Moravské náměstí

M 1:1000

776 Jostova

c.2.91

PRÍLOHA MATERIÁLU č. 2

POZEMEK

p. č. 802
Město Brno 6 10003
10001
zelen
části plocha
19271 m²

Stavební pozemek:
Katastrální území:
Číslo LV:
Způsob využití:
Druh pozemku:
Výměr:

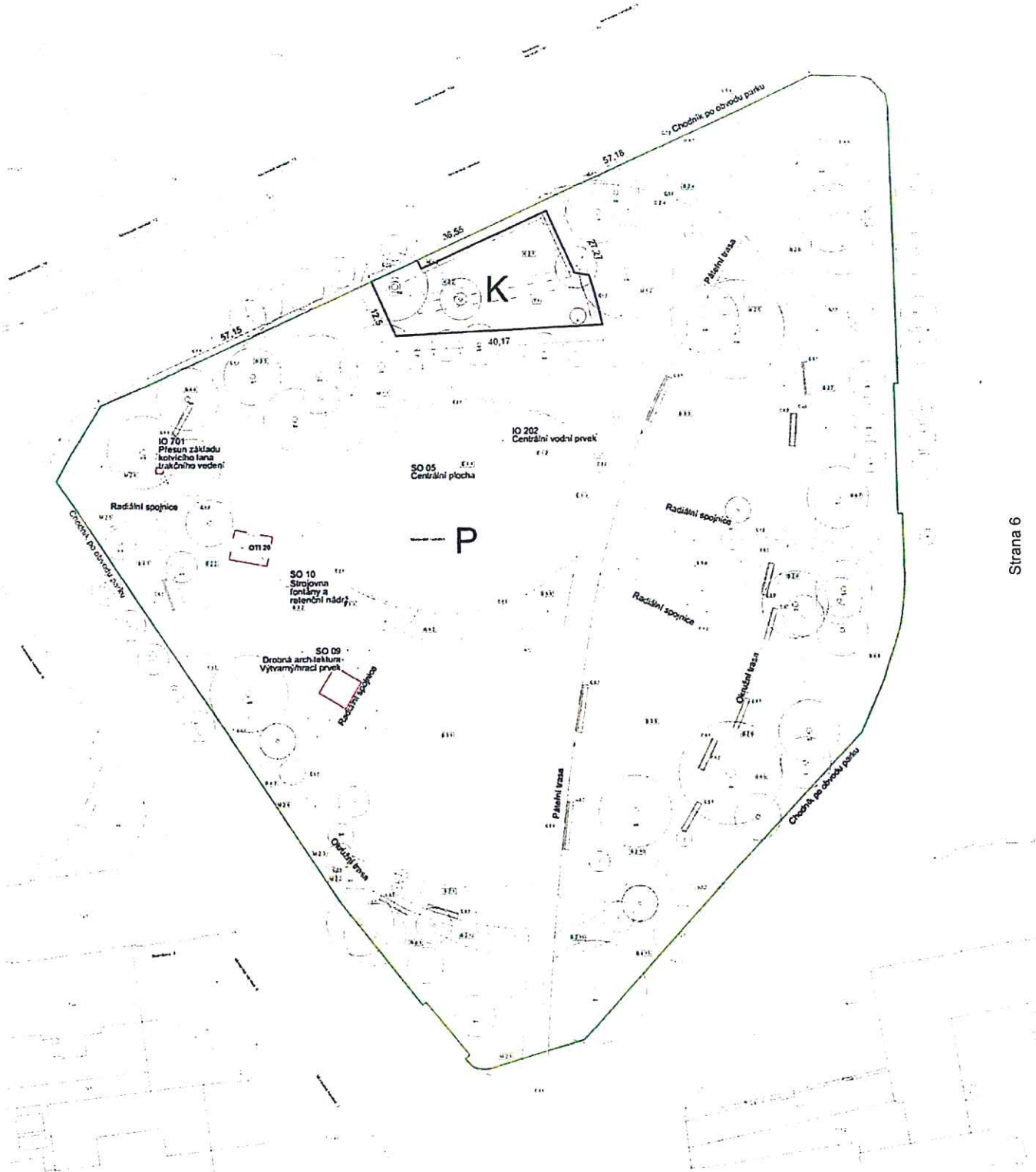
LEGENDA VÝMĚR

P	Plocha parku 19271 m ²
K	Plocha kavárny 686 m ²



POZNÁMKY:
Tento dokument je součástí projektu. Originál této výkresu a všech listů je uložen v archivu a není zpřístupněn veřejnosti. Pokud je třeba provést změny, musí být provedeny v souladu s přílohou 1 tohoto výkresu. Pokud je třeba provést změny, musí být provedeny v souladu s přílohou 1 tohoto výkresu.
Tento výkres není povinen být schválen státním úřadem. Pokud je třeba provést změny, musí být provedeny v souladu s přílohou 1 tohoto výkresu.
Všechny rozměry jsou předepsány v tomto výkresu a musí být provedeny v souladu s přílohou 1 tohoto výkresu.
Všechny rozměry jsou předepsány v tomto výkresu a musí být provedeny v souladu s přílohou 1 tohoto výkresu.

PROJEKT PARK NA MORAVSKÉM NÁMĚSTÍ V BRNĚ	INVESTOR ÚMČ Brno-šlajch Domalkánská 2 601 89, Brno IČO: 44 992785 DIČ: CZ44992785	ARCHITEKT consequence forma, s.r.o. 759 04, Nový Hrozenkov 760 IČO: 04649502 DIČ: CZ04649502 Lancová 80, 802 00 Brno IČO: 04649502 DIČ: CZ04649502
AUTORIZOVANÝ ARCHITEKT Ing. arch. Martin Sládek, ČKA-4775 (A-1)	VYPRACOVAN Ing. arch. Martin Sládek, Ing. arch. Miroslav Janča Špičák	DATUM 14.02.20
STUPEŇ DOKUMENTACE DŮR	ČÁST DOKUMENTACE Situční výkres	MĚŘÍTKO 1:1000
NÁZEV VÝKRESU Katastrální situční výkres - výkres Strana 5_výměr		CISLO VÝKRESU C.6



TAB. 1.2 - Plochy a Tabulka rozdělení ploch

Průřez plochy	Průřez plochy	Průřez plochy
01	02	03
04	05	06
07	08	09
10	11	12
13	14	15
16	17	18
19	20	21
22	23	24
25	26	27
28	29	30
31	32	33
34	35	36
37	38	39
40	41	42
43	44	45
46	47	48
49	50	51
52	53	54
55	56	57
58	59	60
61	62	63
64	65	66
67	68	69
70	71	72
73	74	75
76	77	78
79	80	81
82	83	84
85	86	87
88	89	90
91	92	93
94	95	96
97	98	99
100	101	102

LEGENDA SÍTĚ A OBJEKTŮ - NÁVRYH

Legenda sítě a objektů - návrh

LEGENDA POVRCHŮ - NÁVRYH

Legenda povrchů - návrh

LEGENDA STROMŮ A KEŘOVÝCH SKUPIN

Legenda stromů a keřových skupin

POZEMEK

Stavba pozemek
Kaučovník území
Číslo LV: 10001
Způsob využití
Druh pozemku
Výměra
10271 m²

LEGENDA VÝMĚR

P - Plocha pozemku
K - Plocha stavby

PROJEKT

PARK NA MORAVSKÉM NÁMĚSTÍ V BRNĚ

INVESTOR

ÚPČ Brno-veštec
Dobruška 2
601 03, Brno
IČO 44992765
DIČ CZ44992765

ARCHITEKT

Čestmír Čech
126 04, Nový Přátelství 700
IČO 04849502
DIČ CZ04849502

AUTORIZOVANÝ ARCHITEKT Ing. arch. Martin Šátek, ČKA 4775 (A 1)

VYPRACOVAL Ing. arch. Martin Šátek, Ing. arch. Martin Janča Ševčík

STUPEŇ DOKUMENTACE DUR

ČÁST DOKUMENTACE Situáční výkresy

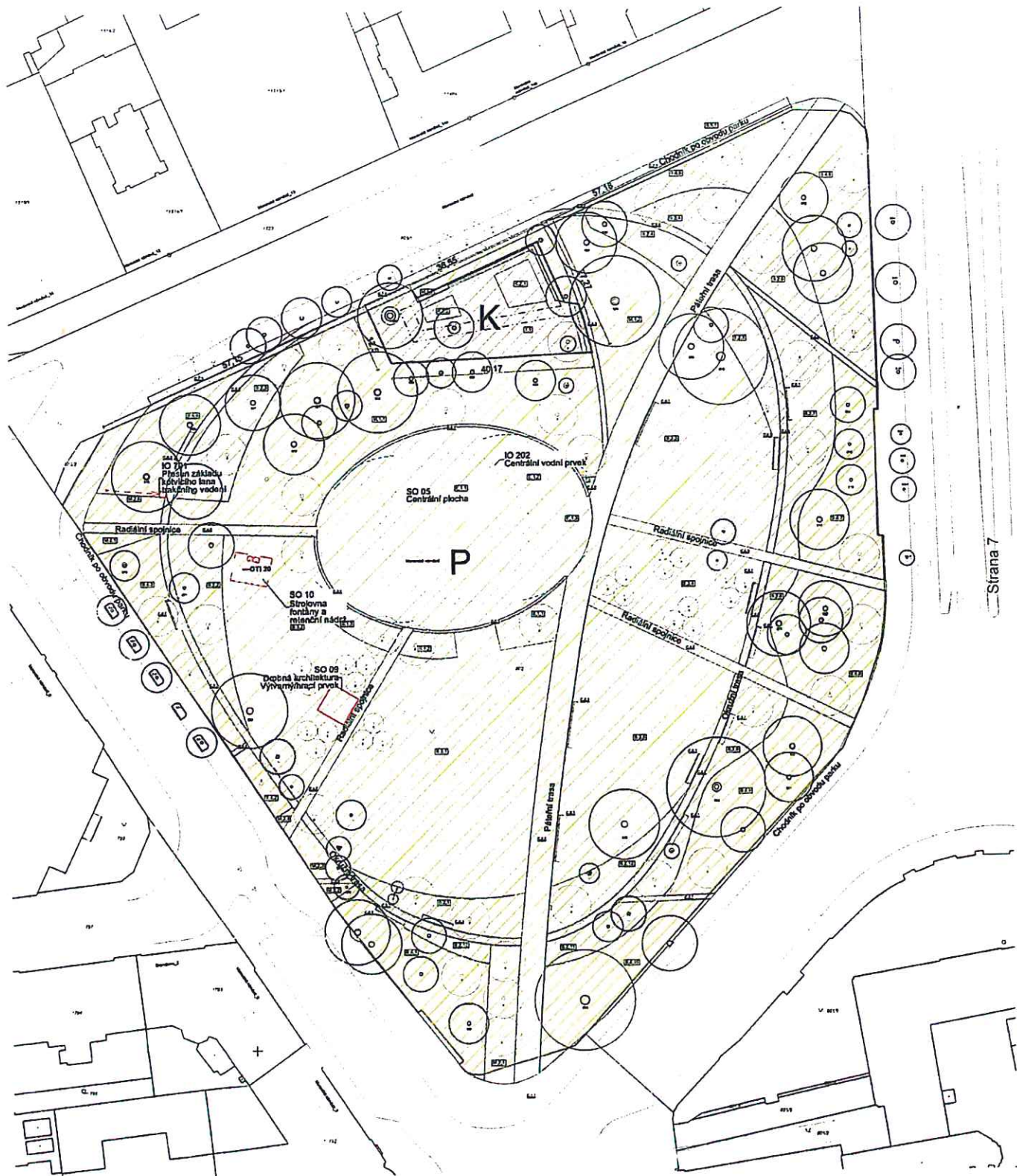
NÁZEV VÝKRESU Architektonická situace - Výkaz výměr

DATUM 14.07.23

PARC

MĚŘÍTKO 1:500

ČÍSLO VÝKRESU C.7



POZEMEK

Stavební pozemek: p.č. 802
 Katastrální území: Město Brno 610003
 Číslo LV: 10001
 Způsob využití: zeleň
 Druh pozemku: ostatní plocha
 výměra: 19271 m²

LEGENDA VÝMĚR

- P Plocha parku 19271 m²
- K Plocha kavárny 886 m²

PŘEDMĚT

Tento dokument patří výhradně do rukou a vlivu autora (projektanta). Originál tohoto návrhu a všech jeho částí je chráněn právně a je považován za důvěrný. Každý neoprávněný zásah do tohoto dokumentu je považován za porušení práva autorského a může být předmětem právního postupu. Každý neoprávněný zásah do tohoto dokumentu je považován za porušení práva autorského a může být předmětem právního postupu. Každý neoprávněný zásah do tohoto dokumentu je považován za porušení práva autorského a může být předmětem právního postupu.

PROJEKT	INVESTOR	ARCHITEKT
PARK NA MORAVSKÉM NÁMĚSTÍ V BRNĚ	GAC Brno-sghd Dobruškova 2 602 02, Brno IČO: 4492785 DIČ: CZ4423785	CONSEQUENCIA BRNO, s.r.o. 754 04, Nový Hrozenkov 750 IČO: 04443542 DIČ: CZ0443542 Ing. arch. Marek Šlechta, Ing. arch. Miroslav Jirás Ševčík Bouranova 95, 602 00 Brno IČO: 04443542 DIČ: CZ0443542
AUTORIZOVANÝ ARCHITEKT Ing. arch. Marek Šlechta, DIČ: 4776 (A, I)		DATA 14.02.20 PÁŘE
VYPRACOVAL Ing. arch. Marek Šlechta, Ing. arch. Miroslav Jirás Ševčík		MĚŘÍTKO
STUPEŇ DOKUMENTACE DŮR		
ČÁST DOKUMENTACE Situační výkresy		ČÍSLO VÝKRESU
NÁZEV VÝKRESU Architektonická situace - Výkaz výměr		C.7