

Z8/19. zasedání Zastupitelstva města Brna
konané dne 8.9.2020

101. Dohoda o spolupráci při stavbě kanalizační přípojky v areálu Konventu Hospitálského řádu sv. Jana z Boha - Milosrdných bratří v Brně v rámci investiční akce "Nábřeží Svatky, Realizace protipovodňových opatření města Brna - etapy VII a VIII"

Anotace

Za účelem minimalizace negativních dopadů stavby protipovodňových opatření na majetek Konventu Hospitálského řádu sv. Jana z Boha - Milosrdných bratří v Brně je předkládán návrh dohody o vybudování nového kanalizačního napojení areálu řeholního domu v Brně, Vídeňská 7.

Návrh usnesení

Zastupitelstvo města Brna

- 1. schvaluje** dohodu o spolupráci při stavbě kanalizační přípojky v areálu Konventu Hospitálského řádu sv. Jana z Boha - Milosrdných bratří v Brně v rámci investiční akce "Nábřeží řeky Svatky, Realizace protipovodňových opatření města Brna - etapy VII a VIII", která tvoří přílohu č. těchto usnesení. Ověřená příloha je uložena na Organizačním odboru MMB.
- 2. pověřuje** vedoucího Úseku 1. náměstka primátorky města Brna podpisem dohody o spolupráci.

Stanoviska

Rada města Brna materiál projedná na svém zasedání dne 2.9.2020. Výsledek projednání bude sdělen ústně na zasedání Zastupitelstva města Brna.

Podpis zpracovatele pro archivaci

Zpracovatel

Elektronicky podepsáno

JUDr. Marta Kolková

vedoucí odboru - Odbor vodního a lesního hospodářství a zemědělství

1.9.2020 v 12:35

Garance správnosti, zákonnosti materiálu

Spolupodepisovatel

Elektronicky podepsáno

Ing. Aleš Doležal

vedoucí úseku - Úsek 1. náměstka primátorky

1.9.2020 v 11:53

Důvodová zpráva

Zastupitelstvu města Brna je předložen návrh dohody o spolupráci při úpravě kanalizačního napojení mezi Konventem Hospitálského řádu sv. Jana z Boha – Milosrdných bratří v Brně (dále jen „Konvent“) a statutárním městem Brnem (dále jen „SMB“).

V rámci projektu „Nábřeží řeky Svratky, Realizace protipovodňových opatření – etapy VII a VIII“, jehož investorem je SMB, budou v souladu s požadavky Brněnských vodáren a kanalizací a.s., vycházejících z Generelu odvodnění města Brna, provedeny stavební práce na kmenové stoce A procházející dotčeným územím a současně také na vnitroareálové kanalizační síti Konventu, které jsou nezbytné pro zabezpečení funkčnosti protipovodňové ochrany na celé kanalizační síti.

Na ústním jednání dne 12. 8. 2020 v rámci řízení o vydání společného povolení dle ust. § 94j stavebního zákona a ust. § 15 odst. 1 vodního zákona pro stavbu s názvem „Nábřeží řeky Svratky, Realizace protipovodňových opatření města Brna – etapy VII a VIII, Rekonstrukce stoky A a vodovodu“ předložil pověřený zástupce Konventu podmínky, za kterých vydá souhlas s projektem a realizací stavby.

Z důvodu ztížení přístupu Konventu ke stávající vnitroareálové síti vybudováním železobetonové protipovodňové zdi a případného znemožněním vybudování dalšího kanalizačního připojení po realizaci protipovodňových opatření, požaduje Konvent, aby SMB zpracovalo projektovou dokumentaci a vybuodovalo společně s realizací protipovodňových opatření společnou kanalizační přípojku do šachty Š18 včetně úpravy šachty na pozemku Konventu za protipovodňovou zdi.

Vybudování přípojky je v souladu se zájmy SMB z pohledu plánovaného rozvoje nemocnice Milosrdných bratří.

Předpokládané náklady na projektovou přípravu kanalizační přípojky: 200 tis. Kč
Předpokládané realizační náklady kanalizační přípojky: 400 tis. Kč

Projekt „Realizace protipovodňových opatření města Brna – etapy VII a VIII“ je zařazen v rozpočtu kapitálových výdajů statutárního města Brna, ORJ 4300, § 3744, ORG 5344 s celkovými rozpočtovými náklady 989.340 tis. Kč a realizací 2020-2023.

Stanoviska dotčených orgánů:

Rada města Brna materiál projedná na svém zasedání dne 2.9.2020. Výsledek projednání bude sdělen ústně na zasedání Zastupitelstva města Brna.

Dohoda
o spolupráci při stavbě kanalizační přípojky

statutární město Brno
IČ 44992785
Dominikánské nám. 1, 602 00
„strana č. 1“

a

Konvent Hospitálského řádu sv. Jana z Boha – Milosrdných bratří v Brně
IČ 44995776
Vídeňská 228/7, 639 00 Brno
„strana č. 2“

I.

Na ústním jednání dne 12. 8. 2020 v rámci řízení o vydání společného povolení dle ust. § 94j stavebního zákona ust. § 15 odst. 1 vodního zákona pro stavbu s názvem „Nábřeží řeky Svratky, Realizace protipovodňových opatření města Brna – etapy VII a VIII“ - Rekonstrukce stoky A a vodovodu (dále stavba PPO) předložil pověřený zástupce strany č. 2 návrh podmínek, za kterých vydá jako účastník řízení souhlas s realizací stavby PPO.

Stavba PPO má být z části umístěna na pozemcích strany č. 1, a to na p.č. 420/1 a 424/1 vše v k.ú. Štýřice. Realizací stavby bude dotčeno mimo jiné dosavadní kanalizační napojení areálu řeholního domu strany č. 2.

II.

Předmětem dohody je úprava postupu prací v areálu strany č. 2 při realizaci stavby PPO:

- Za účelem minimalizace negativních dopadů stavby PPO strana č. 1 na své náklady zpracuje projektovou dokumentaci, která bude řešit společnou kanalizační přípojku do šachty Š18 včetně úpravy šachty. Přípojka bude ukončena šachtou na pozemku strany č. 2 za protipovodňovou zdí. Strana č.1 rovněž zajistí na svoje náklady realizaci této kanalizační přípojky v rámci změny stavby před dokončením.
- V případě potřeby realizace přeložky plynu v areálu strany č. 2 bude projektová dokumentace předložena straně č. 2 ke schválení.
- Straně č. 2 bude předložena dokumentace pro provedení stavby.

Příloha:

- Situační výkres
- Koordinační situace 1
- Koordinační situace 2
- Řez územím 1
- Řez územím 2
- Řez územím 3

.....
Frt. Martin Richard Macek O.H.

Konvent Hospitálského řádu

Sv. Jana z Boha – Milosrdných bratří v Brně

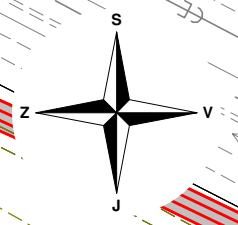
.....
Ing. Aleš Doležel

vedoucí Úseku 1. náměstka primátorky MMB

SCHÉMA UMÍSTĚNÍ KANALIZAČNÍ PŘÍPOJKY M 1:250

LEGENDA

- HRANICE STAVBY
- POZEMKY KONVENTU MILOSRDNÝCH BRATŘÍ
- HRANICE POZEMKU KN
- NOVÁ KANALIZACE
- STÁVAJÍCÍ KANALIZACE
- KANALIZAČNÍ PŘÍPOJKA
- PRIPOVODŇOVÁ STĚNA



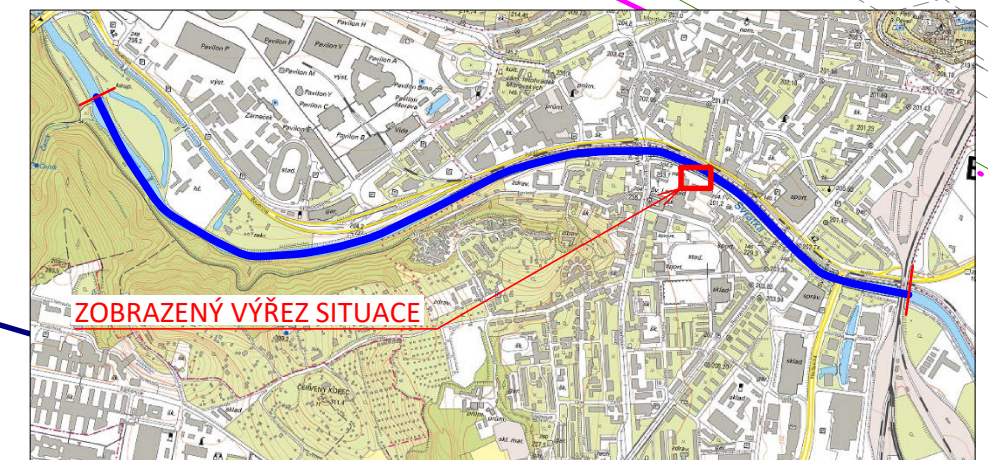
NAPOJENÍ DO ŠACHTY Š18 KMENOVÉ STOKY A

JEDNOTNÁ KANALIZAČNÍ PŘÍPOJKA VČETNĚ KONCOVÉ ŠACHTY
ROZMĚRY A PŘESNÉ VEDENÍ PŘÍPOJKY BUDOU URČENY V PROJEKTOVÉ DOKUMENTACI
NA ZÁKLADĚ TERÉNNÍHO ŠETŘENÍ (KOPANÉ SONDY, GEODETICKÉ ZAMĚŘENÍ)

JAKO PODKLAD PRO NÁVRH BUDE SLOUŽIT PASPORT AREÁLOVÉ KANALIZACE,
KTERÝ NEBUDE SOUČÁSTÍ PROJEKTOVÉ DOKUMENTACE PŘÍPOJKY.

PROTIPOVODŇOVÁ STĚNA

HRADIDLOVÉ KOMORA

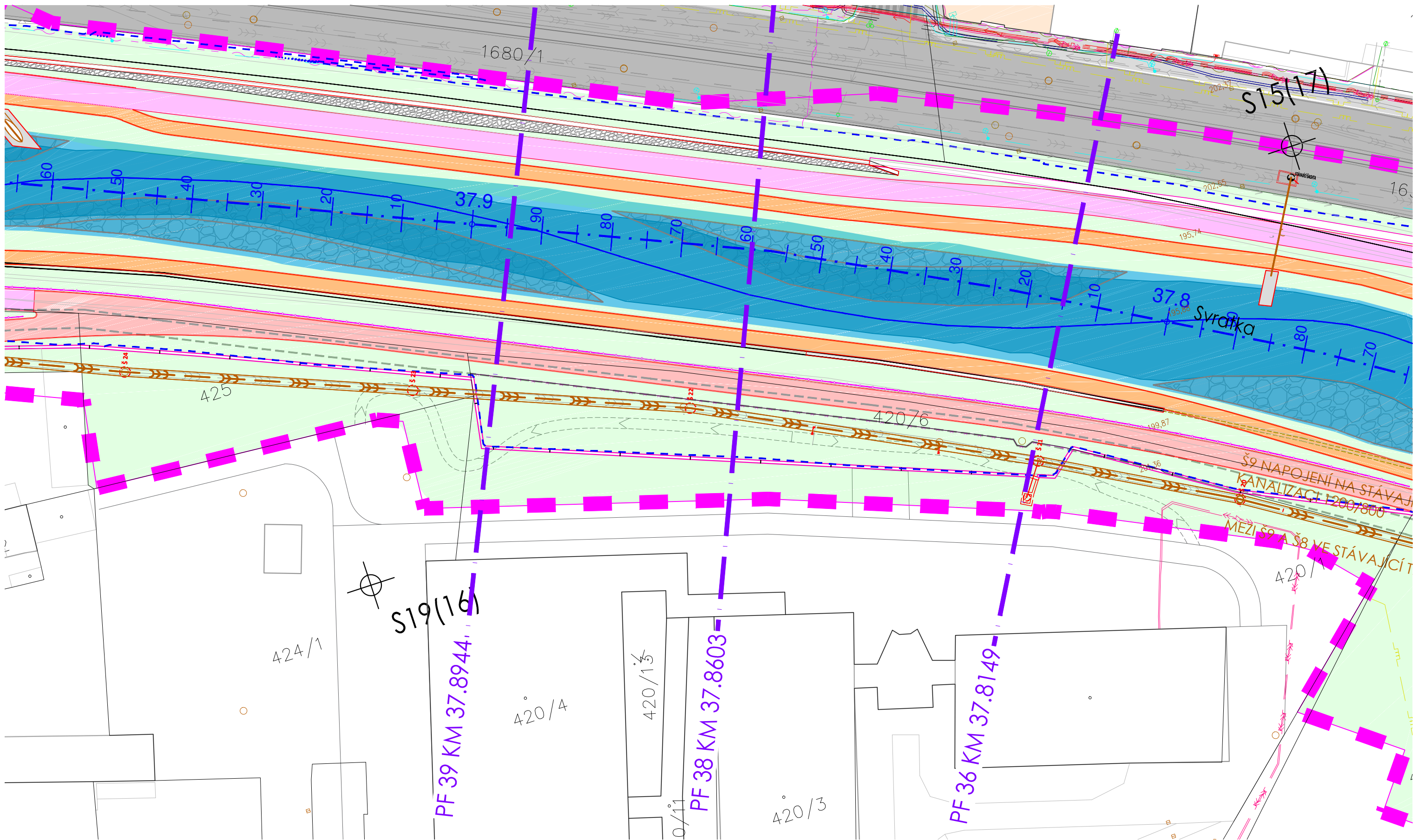


ZOBRAZENÝ VÝŘEZ SITUACE

bez čp/če

420/4

420/13



STAVBA / PROJECT			
NABŘEŽÍ ŘEKY SVRATKY - Realizace protipovodňových opatření města Brna - etapy VII a VIII			
NÁZEV VÝKRESU / DRAWING TITLE			
SCHÉMA ÚPRAVY POZEMKŮ V AREÁLU MILOSRDNÝCH BRATŘÍ			
OZNAČENÍ NA VÝKRESE /	REVIZE / REVISION	DATUM / DATE	MĚŘÍTKO / SCALE
POZEMKY MILOSRDNÝCH BRATŘÍ	00	31.07.2020	1:500

LEGENDA PLOCH

ŘEŠENÉ ÚZEMÍ

LEGENDA KOMUNIKACÍ

- RUŠENÁ STEZKA
- STÁVAJÍCÍ STEZKA
- NOVĚ NAVRŽENÁ STEZKA
- (PODROBNĚ ŘEŠENO V ČÁSTI D.05 - 23 - DOPRAVNÍ ŘEŠENÍ)

- SMÍŠENÁ STEZKA - ASFALTOBETONOVÝ POVRCH
- SMÍŠENÁ STEZKA - BETONOVÝ POVRCH
- SMÍŠENÁ STEZKA - DLÁŽDĚNÝ POVRCH
- CHODNÍK - DLÁŽDĚNÝ POVRCH
- CHODNÍK - VELKOFORMÁTOVÁ DLAŽBA
- CHODNÍK - BETONOVÝ POVRCH

LEGENDA STAVEBNÍCH OBJEKTŮ

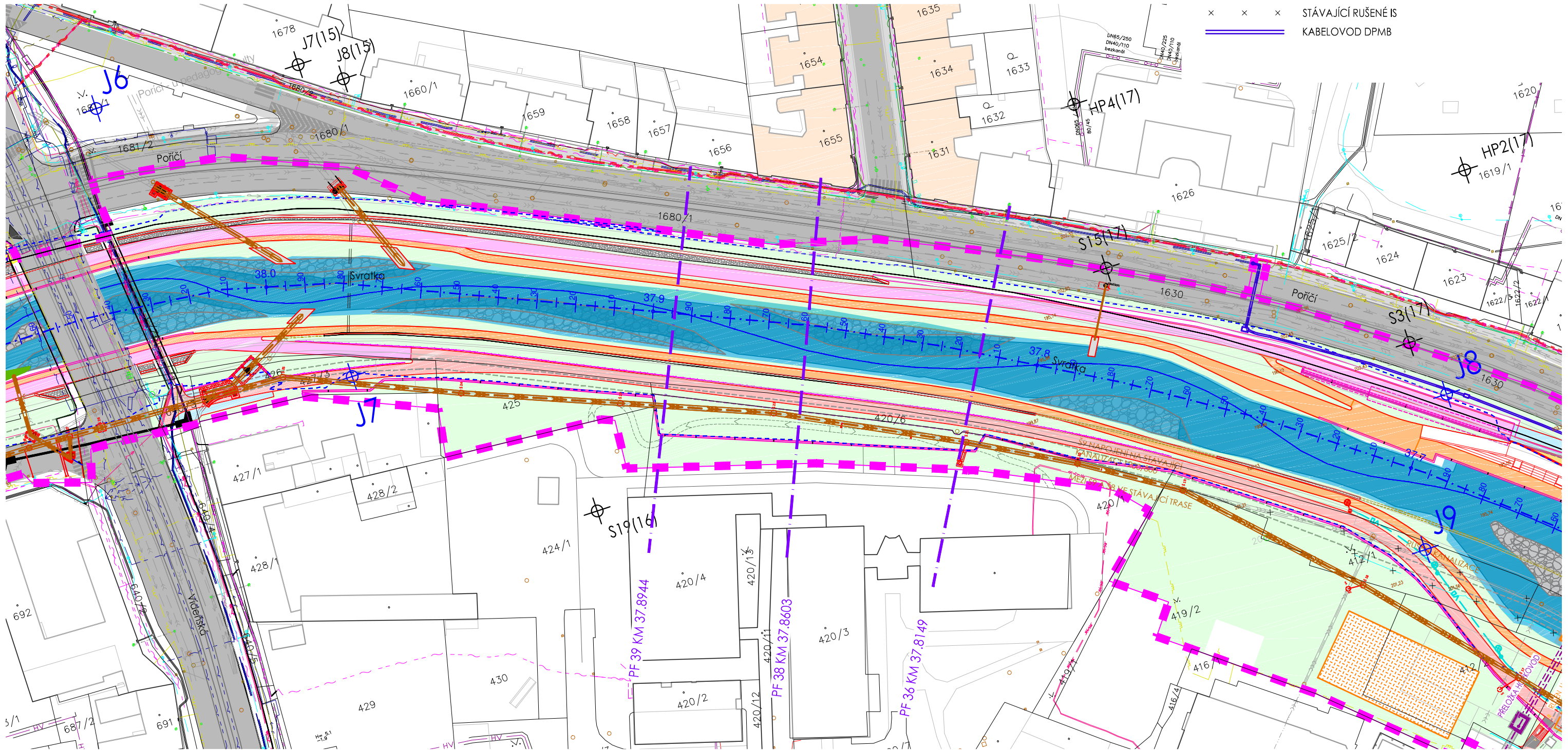
- STAVEBNÍ OBJEKTY - NADZEMNÍ ČÁST
- STAVEBNÍ OBJEKTY - PODZEMNÍ ČÁST
- OPĚRNÁ ŽELEZOBETONOVÁ STĚNA - PILOTOVÁ STĚNA
- OPĚRNÁ ŽELEZOBETONOVÁ STĚNA - ŽB MONOLIT

LEGENDA ÚPRAV

- OZELENĚNÍ
- svahování

LEGENDA PŘELOŽEK IS

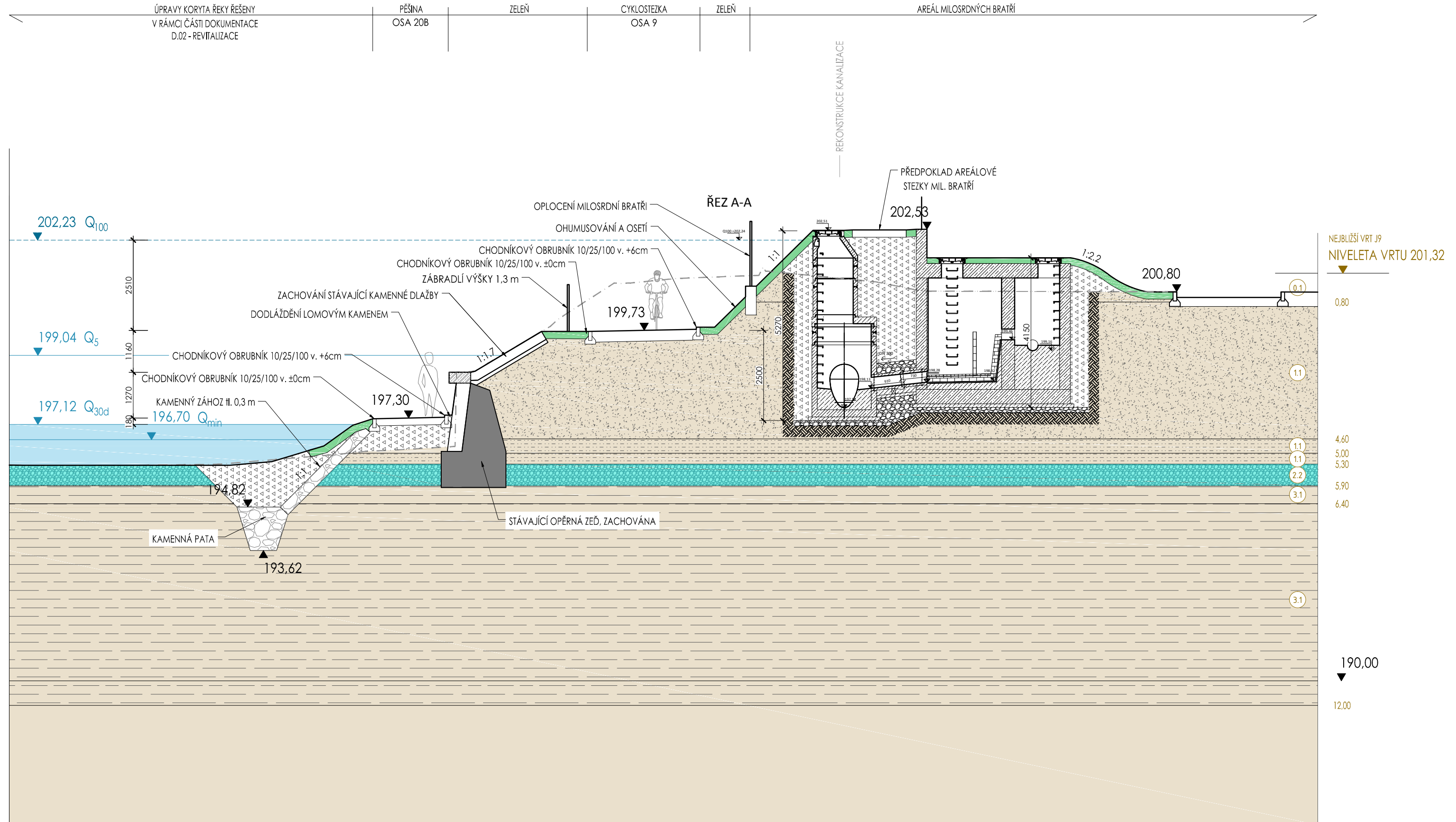
- NOVÁ TRASA - VODOVODNÍ ŘÁD
- NOVÁ TRASA - KANALIZAČNÍ STOKA JEDNOTNÁ
- NOVÁ TRASA - PLYNOVOD STL
- NOVÁ TRASA - SDĚLOVACÍ KABEL CETIN
- NOVÁ TRASA - SDĚLOVACÍ KABEL Dial Telecom
- NOVÁ TRASA - SDĚLOVACÍ KABELY T-MOBILE, ITSELF, UPC, FASTER
- NOVÁ TRASA - SDĚLOVACÍ KABELY E.ON
- NOVÁ TRASA - HORKOVOD
- STÁVAJÍCÍ RUŠENÉ IS
- KABELOVOD DPMB



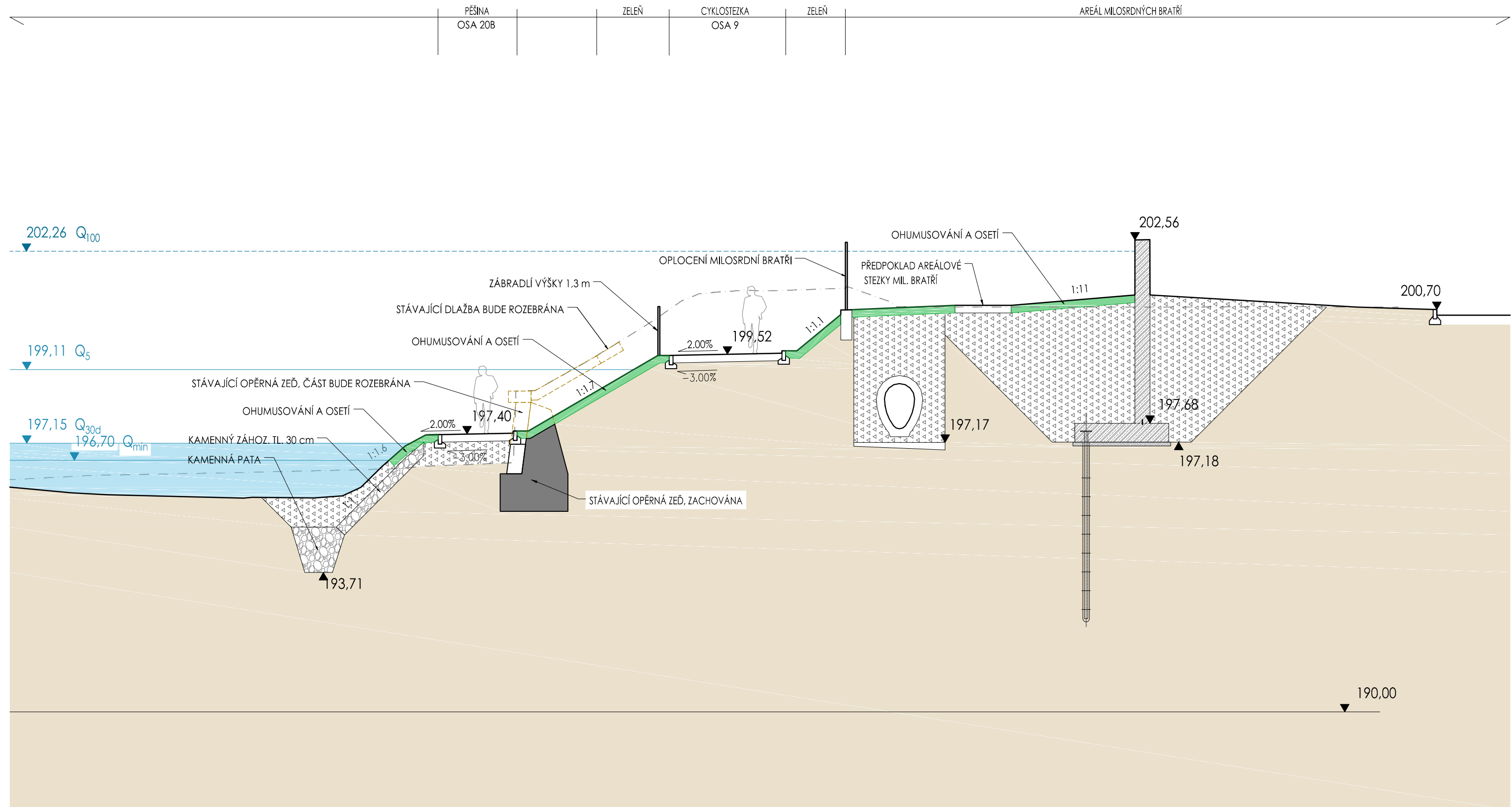
STAVBA / PROJECT			
NABŘEŽÍ ŘEKY SVRATKY - Realizace protipovodňových opatření města Brna - etapy VII a VIII			
NÁZEV VÝKRESU / DRAWING TITLE			
SCHÉMA ÚPRAVY POZEMKŮ V AREÁLU MILOSRDNÝCH BRATŘÍ			
OZNAČENÍ NA VÝKRESU /	REVIZE / REVISION	DATUM / DATE	MĚŘÍTKO / SCALE
POZEMKY MILOSRDNÝCH BRATŘÍ	00	31.07.2020	1:1000

PROTIPOVODŇOVÁ STĚNA SO 08.02 - VÝKRES TVARU (KM 37,8149)

M 1:100



PROTIPOVODŇOVÁ STĚNA SO 08.02 - VÝKRES TVARU
(KM 37,8603)



PROTIPOVODŇOVÁ STĚNA SO 08.02 - VÝKRES TVARU (KM 37,8944)

M 1:100

