

Z8/37. zasedání Zastupitelstva města Brna  
konané dne 5.4.2022

## 98. Návrh bezúplatného nabytí pozemků v k.ú. Slatina včetně movitých věcí z vlastnictví společnosti Brněnské komunikace a.s. do vlastnictví statutárního města Brna

### Anotace

bezúplatné nabytí pozemků p.č. 2297/3, 2297/42, 2297/67, 2297/70, 2297/71, 2297/90, 2297/219, 2297/223, 2297/224, 2297/232, 2297/234, 2297/235, 2297/236, 2297/237, 2297/238, 2297/240, 2297/241, 2297/464, 2298/1, 2298/3, 2298/9, 2298/10, 2298/72, 2298/77, 2298/96, 2298/146, vše v k.ú. Slatina, včetně mobiliáře, který je umístěn na těchto pozemcích, z vlastnictví společnosti Brněnské komunikace a.s., se sídlem Renneská třída 787/1a, Štýřice, 639 00 Brno, IČO: 60733098 do vlastnictví města Brna.

### Návrh usnesení

#### Zastupitelstvo města Brna

##### 1. schvaluje

bezúplatné nabytí pozemků:

- p.č. 2297/3 ostatní plocha, jiná plocha, o výměře 1830 m<sup>2</sup>,
- p.č. 2297/42 ostatní plocha, jiná plocha, o výměře 197 m<sup>2</sup>,
- p.č. 2297/67 ostatní plocha, jiná plocha, o výměře 127 m<sup>2</sup>,
- p.č. 2297/70 ostatní plocha, jiná plocha, o výměře 3152 m<sup>2</sup>,
- p.č. 2297/71 ostatní plocha, jiná plocha, o výměře 4 m<sup>2</sup>,
- p.č. 2297/90 ostatní plocha, jiná plocha, o výměře 3639 m<sup>2</sup>,
- p.č. 2297/219 ostatní plocha, jiná plocha, o výměře 187 m<sup>2</sup>,
- p.č. 2297/223 ostatní plocha, jiná plocha, o výměře 22 m<sup>2</sup>,
- p.č. 2297/224 ostatní plocha, jiná plocha, o výměře 14 m<sup>2</sup>,
- p.č. 2297/232 ostatní plocha, jiná plocha, o výměře 14 m<sup>2</sup>,
- p.č. 2297/234 ostatní plocha, jiná plocha, o výměře 5 m<sup>2</sup>,
- p.č. 2297/235 ostatní plocha, jiná plocha, o výměře 140 m<sup>2</sup>,
- p.č. 2297/236 ostatní plocha, jiná plocha, o výměře 53 m<sup>2</sup>,
- p.č. 2297/237 ostatní plocha, jiná plocha, o výměře 25 m<sup>2</sup>,
- p.č. 2297/238 ostatní plocha, jiná plocha, o výměře 23 m<sup>2</sup>,
- p.č. 2297/240 ostatní plocha, jiná plocha, o výměře 63 m<sup>2</sup>,
- p.č. 2297/241 ostatní plocha, jiná plocha, o výměře 3 m<sup>2</sup>,
- p.č. 2297/464 ostatní plocha, jiná plocha, o výměře 13 m<sup>2</sup>,
- p.č. 2298/1 ostatní plocha, jiná plocha, o výměře 4011 m<sup>2</sup>,
- p.č. 2298/3 ostatní plocha, jiná plocha, o výměře 897 m<sup>2</sup>,
- p.č. 2298/9 ostatní plocha, jiná plocha, o výměře 148 m<sup>2</sup>,
- p.č. 2298/10 ostatní plocha, jiná plocha, o výměře 147 m<sup>2</sup>,
- p.č. 2298/72 ostatní plocha, jiná plocha, o výměře 97 m<sup>2</sup>,
- p.č. 2298/77 ostatní plocha, jiná plocha, o výměře 22 m<sup>2</sup>,
- p.č. 2298/96 ostatní plocha, jiná plocha, o výměře 1 m<sup>2</sup>,
- p.č. 2298/146 ostatní plocha, jiná plocha, o výměře 146 m<sup>2</sup>,

vše v k.ú. Slatina, a movitých věcí umístěných na převáděných pozemcích, které jsou

podrobně specifikovány v zápisech o odevzdání a převzetí, které tvoří přílohu č.1 - č. 3 darovací smlouvy,  
z vlastnictví společnosti Brněnské komunikace a.s., se sídlem Renneská třída 787/1a, Štýřice, 639 00 Brno, IČO: 60733098 do vlastnictví statutárního města Brna, a za podmínek uvedených v darovací smlouvě, která tvoří přílohu č. .... tohoto zápisu

---

## Stanoviska

Rada města Brna projednala na schůzi č. R8/211. dne 30.03.2022, stanovisko bude sděleno ústně na zasedání Zastupitelstva města Brna.

### Podpis zpracovatele pro archivaci

### Zpracovatel

Elektronicky podepsáno

vedoucí odboru - Majetkový odbor

29.3.2022 v 11:47

**Garance správnosti, zákonnosti materiálu**

### Spolupodepisovatel

Elektronicky podepsáno

vedoucí úseku - Úsek 2. náměstka primátorky

28.3.2022 v 13:38

**Obsah materiálu**

Návrh usnesení	1 - 2
Obsah materiálu	3 - 3
Důvodová zpráva	4 - 7
Příloha (LV.pdf)	8 - 16
Příloha (mapy.pdf)	17 - 19
Příloha k usnesení (darovací smlouva .pdf)	20 - 25
Příloha k usnesení (přílohy ke smlouvě.pdf)	26 - 53

## Důvodová zpráva

### Úvod

Orgánům města Brna je předkládán k projednání materiál ve věci bezúplatného nabytí pozemků p.č. 2297/3, 2297/42, 2297/67, 2297/70, 2297/71, 2297/90, 2297/219, 2297/223, 2297/224, 2297/232, 2297/234, 2297/235, 2297/236, 2297/237, 2297/238, 2297/240, 2297/241, 2297/464, 2298/1, 2298/3, 2298/9, 2298/10, 2298/72, 2298/77, 2298/96, 2298/146, vše v k.ú. Slatina, včetně mobiliáře, který je umístěn na těchto pozemcích, z vlastnictví společnosti Brněnské komunikace a.s., se sídlem Renneská třída 787/1a, Štýřice, 639 00 Brno, IČO: 60733098 (dále jen BKOM) do vlastnictví města Brna.

Převáděný mobiliář je specifikován v přílohách č. 1 až č. 3 darovací smlouvy, jedná se o lavičky, odpadkové koše, oplocení, výběh pro psy, protihlukovou opěrnou stěnu, herní plochy a lavice (hřiště).

Poznamenáváme, že protihluková opěrná stěna umístěná na převáděných pozemcích p.č. 2297/70, 2297/90, 2298/3, vše v k.ú. Slatina, je součástí parku, je funkčně spjata s existencí parku, podpírá předmětné pozemky, odhlučňuje sousední železniční trať, tvoří ochranný prvek proti příp. sesuvům, erozím plochy parku. Protihluková opěrná stěna nemá jinou funkci než sloužit předmětným pozemkům, proto musí být totožný vlastník protihlukové opěrné stěny a předmětných pozemků.

BKOM předmětné pozemky včetně mobiliáře navrhuje bezúplatně převést do vlastnictví města Brna, protože se jedná o plochu zeleně, parku, a BKOM se primárně svou činností nezaměřuje na údržbu a správu veřejné zeleně, veřejného prostranství, nemá k tomu dostatečné kapacity. Úpravy těchto pozemků souvisejí s novou komplexní výstavbou v této oblasti, kterou realizovala společnost IMOS development, uzavřený investiční fond, a.s., která veškerý převáděný mobiliář převedla do vlastnictví BKOMU.

### Popis pozemků

Dle platného Územního plánu města Brna jsou předmětné pozemky p.č. 2297/3, 2297/42, 2297/67, 2297/70, 2297/71, 2297/90, 2297/219, 2297/223, 2297/224, 2297/232, 2297/234, 2297/235, 2297/236, 2297/237, 2297/238, 2297/240, 2297/241, 2297/464, 2298/1, 2298/3, 2298/9, 2298/10, 2298/72, 2298/77, 2298/96, 2298/146, vše v k.ú. Slatina součástí nestavební volné návrhové plochy městské zeleně – plocha rekreační zeleně.

Dle návrhu nového Územního plánu města Brna jsou předmětné pozemky součástí stabilizované plochy městské zeleně a stabilizované plochy komerční vybavenosti.

Předmětné pozemky v k.ú. Slatina jsou umístěny při ulici Kigginsova, situované za novou bytovou výstavbou. Jedná se o volné nezastavěné pozemky tvořící veřejné prostranství. Na předmětných pozemcích se nachází veřejná zeleň, je na nich umístěn park včetně mobiliáře, jako jsou zpevněné plochy, herní plochy a lavice (hřiště), lavičky, odpadkové koše, výběh pro psy, protihluková opěrná stěna (vše předmětem převodu do vlastnictví města Brna).

Předmětné pozemky jsou zatíženy těmito věcnými břemeny:

- věcné břemeno zřizování a provozování vedení kanalizační stoky DN 800/1200 v rozsahu dle geometrického plánu č. 2801-22/2015 ve prospěch Brněnských vodáren a kanalizací, a.s., IČO: 46347275 a ve prospěch obdarovaného (služebný pozemek p.č. 2297/3 v k.ú. Slatina, v obci Brno)
- věcné břemeno užívání orientační tabule v rozsahu dle geometrického plánu č. 2803-24/2015 ve prospěch pozemků p.č. 2297/220, 2297/221, 2297/222, 2297/250, 2297/251, 2297/257, 2297/82, vše v k.ú. Slatina, v obci Brno (služebný pozemek p.č. 2297/3 v k.ú. Slatina, v obci Brno)
- věcné břemeno užívání veřejného osvětlení v rozsahu dle geometrického plánu č. 2803-24/2015 ve prospěch pozemků p.č. 2297/220, 2297/221, 2297/222, 2297/250, 2297/251, 2297/257, 2297/82, vše v k.ú. Slatina, v obci Brno (služebné pozemky p.č. 2297/219, 2297/223, 2297/3, 2297/67, vše v k.ú. Slatina, v obci Brno)
- věcné břemeno umístění a provozování elektrorozvodného zařízení – zemního kabelu VN dle geometrického plánu č. 2828-59/2015 ve prospěch EG.D, a.s., IČO: 28085400 (služebné pozemky p.č. 2297/3, 2297/67, oba v k.ú. Slatina, v obci Brno)
- věcné břemeno zřizování a provozování vedení kabelu VN a NN v rozsahu dle geometrického plánu č. 2821-53/2015 ve prospěch EG.D, a.s., IČO: 28085400 (služebné pozemky p.č. 2297/3, 2297/464, 2297/67, vše v k.ú. Slatina, v obci Brno)
- věcné břemeno zřízení, přístupu, provozování, údržby a opravy v rozsahu dle geometrického plánu č.

2917-286/2016 ve prospěch pozemku p.č. 2298/98 v k.ú. Slatina, v obci Brno (služebné pozemky p.č. 2297/237, 2297/238, 2297/240, 2297/90, 2298/1, 2298/72, vše v k.ú. Slatina, v obci Brno)

- věcné břemeno umístění a provozování elektrorozvodného zařízení – kabelového vedení NN v rozsahu dle geometrického plánu č. 2903-2104/2015 ve prospěch EG.D, a.s., IČO: 28085400 (služebné pozemky p.č. 2298/1, 2298/146, 2298/3, vše v k.ú. Slatina, v obci Brno)

- věcné břemeno umístění a provozování elektrorozvodného zařízení – zemního kabelu NN, VN v rozsahu dle geometrického plánu č. 3069-2604/2017 ve prospěch EG.D, a.s., IČO: 28085400 (služebné pozemky p.č. 2297/3, 2297/464, 2297/67, vše v k.ú. Slatina, v obci Brno)

- věcné břemeno zřizování a provozování vedení distribuční soustavy – zemní kabelové vedení VN a rozvaděče VN v rozsahu dle geometrického plánu č. 3195-1923/2018 ve prospěch EG.D, a.s., IČO: 28085400 (služebné pozemky p.č. 2297/3, 2297/464, oba v k.ú. Slatina, v obci Brno)

- věcné břemeno zřizování a provozování vedení distribuční soustavy – kabelového vedení NN v rozsahu dle geometrického plánu č. 3464-4289/2021 ve prospěch EG.D, a.s., IČO: 28085400 (služebný pozemek p.č. 2297/3 v k.ú. Slatina, v obci Brno).

Ve prospěch pozemků p.č. 2297/42, 2298/146, oba v k.ú. Slatina jsou zřízena věcná břemena strpění odklizení sněhu, strpění činností spojených s letní údržbou, práva vstupu za účelem údržby, oprav a úprav komunikací nebo inženýrských sítí, letní údržby, čištění a odklizení nečistot, zatížené služebné pozemky jsou navazující pozemky v k.ú. Slatina ve vlastnictví fyzických a právnických osob.

V návrhu darovací smlouvy je stanoveno, že vady mobiliáře jdou k tíži města Brna a BKOM neodpovídá za stav mobiliáře a jeho rozsah. BKOM garantuje, že mobiliář splňuje příslušné bezpečnostní požadavky a certifikáty. Před uzavřením darovací smlouvy BKOM poskytne městu Brnu všechny doklady, které se k převáděným pozemkům a k mobiliáři vztahují, zejména doklady k mobiliáři uvedené v přílohách č. 1 – č. 3 (certifikáty, prohlášení o shodě, návody na údržbu apod.).

## **Vlastnictví**

Převáděné pozemky p.č. 2297/3, 2297/42, 2297/67, 2297/70, 2297/71, 2297/90, 2297/219, 2297/223, 2297/224, 2297/232, 2297/234, 2297/235, 2297/236, 2297/237, 2297/238, 2297/240, 2297/241, 2297/464, 2298/1, 2298/3, 2298/9, 2298/10, 2298/72, 2298/77, 2298/96, 2298/146, vše v k.ú. Slatina nabyl BKOM do svého vlastnictví na základě Souhlasného prohlášení o vzniku práva ze zákona dle § 66 odst. 1 písm. c) vyhlášky č. 357/2013 Sb., o fúzi společností k datu 31.12.2013 ze dne 22.01.2014, Směnné smlouvy ze dne 12.05.2014 a Směnné smlouvy ze dne 07.09.2015.

Mobiliář nabyl BKOM do svého vlastnictví na základě kupních smluv č. 16000326 ze dne 11.10.2016, č. 16000325 ze dne 11.10.2016 a č. 16000327 ze dne 11.10.2016 uzavřených se společností IMOS development, uzavřený investiční fond, a.s.

V případě nabytí pozemků p.č. 2297/3, 2297/42, 2297/67, 2297/70, 2297/71, 2297/90, 2297/219, 2297/223, 2297/224, 2297/232, 2297/234, 2297/235, 2297/236, 2297/237, 2297/238, 2297/240, 2297/241, 2297/464, 2298/1, 2298/3, 2298/9, 2298/10, 2298/72, 2298/77, 2298/96, 2298/146, vše v k.ú. Slatina a mobiliáře bude správa vykonávána městskou částí Brno-Slatina dle Statutu města Brna.

## **Hodnota pozemků a mobiliáře:**

Hodnota převáděných pozemků představuje částku v celkové výši 13.817.436,- Kč a je stanovena následovně:

- hodnota pozemku p.č. 2297/3 ostatní plocha, jiná plocha, o výměře 1830 m<sup>2</sup>, činí částku ve výši 1.460.845,- Kč

- hodnota pozemku p.č. 2297/42 ostatní plocha, jiná plocha, o výměře 197 m<sup>2</sup>, činí částku ve výši 157.682,- Kč

- hodnota pozemku p.č. 2297/67 ostatní plocha, jiná plocha, o výměře 127 m<sup>2</sup>, činí částku ve výši 439.199,- Kč

- hodnota pozemku p.č. 2297/70 ostatní plocha, jiná plocha, o výměře 3152 m<sup>2</sup>, činí částku ve výši 2.516.037,- Kč

- hodnota pozemku p.č. 2297/71 ostatní plocha, jiná plocha, o výměře 4 m<sup>2</sup>, činí částku ve výši 3.193,-Kč

- hodnota pozemku p.č. 2297/90 ostatní plocha, jiná plocha, o výměře 3639 m<sup>2</sup>, činí částku ve výši 2.904.931,- Kč

- hodnota pozemku p.č. 2297/219 ostatní plocha, jiná plocha, o výměře 187 m<sup>2</sup>, činí částku ve výši 280.500,- Kč

- hodnota pozemku p.č. 2297/223 ostatní plocha, jiná plocha, o výměře 22 m<sup>2</sup>, činí částku ve výši 33.000,- Kč
  - hodnota pozemku p.č. 2297/224 ostatní plocha, jiná plocha, o výměře 14 m<sup>2</sup>, činí částku ve výši 21.000,- Kč
  - hodnota pozemku p.č. 2297/232 ostatní plocha, jiná plocha, o výměře 14 m<sup>2</sup>, činí částku ve výši 21.000,- Kč
  - hodnota pozemku p.č. 2297/234 ostatní plocha, jiná plocha, o výměře 5 m<sup>2</sup>, činí částku ve výši 7.500,- Kč
  - hodnota pozemku p.č. 2297/235 ostatní plocha, jiná plocha, o výměře 140 m<sup>2</sup>, činí částku ve výši 111.749,- Kč
  - hodnota pozemku p.č. 2297/236 ostatní plocha, jiná plocha, o výměře 53 m<sup>2</sup>, činí částku ve výši 118.751,- Kč
  - hodnota pozemku p.č. 2297/237 ostatní plocha, jiná plocha, o výměře 25 m<sup>2</sup>, činí částku ve výši 19.957,- Kč
  - hodnota pozemku p.č. 2297/238 ostatní plocha, jiná plocha, o výměře 23 m<sup>2</sup>, činí částku ve výši 51.533,- Kč
  - hodnota pozemku p.č. 2297/240 ostatní plocha, jiná plocha, o výměře 63 m<sup>2</sup>, činí částku ve výši 50.292,- Kč
  - hodnota pozemku p.č. 2297/241 ostatní plocha, jiná plocha, o výměře 3 m<sup>2</sup>, činí částku ve výši 2.395,- Kč
  - hodnota pozemku p.č. 2297/464 ostatní plocha, jiná plocha, o výměře 13 m<sup>2</sup>, činí částku ve výši 44.957,- Kč
  - hodnota pozemku p.č. 2298/1 ostatní plocha, jiná plocha, o výměře 4011 m<sup>2</sup>, činí částku ve výši 3.201.100,- Kč
  - hodnota pozemku p.č. 2298/3 ostatní plocha, jiná plocha, o výměře 897 m<sup>2</sup>, činí částku ve výši 716.053,- Kč
  - hodnota pozemku p.č. 2298/9 ostatní plocha, jiná plocha, o výměře 148 m<sup>2</sup>, činí částku ve výši 511.823,- Kč
  - hodnota pozemku p.č. 2298/10 ostatní plocha, jiná plocha, o výměře 147 m<sup>2</sup>, činí částku ve výši 508.365,- Kč
  - hodnota pozemku p.č. 2298/72 ostatní plocha, jiná plocha, o výměře 97 m<sup>2</sup>, činí částku ve výši 77.433,- Kč
  - hodnota pozemku p.č. 2298/77 ostatní plocha, jiná plocha, o výměře 22 m<sup>2</sup>, činí částku ve výši 51.477,- Kč
  - hodnota pozemku p.č. 2298/96 ostatní plocha, jiná plocha, o výměře 1 m<sup>2</sup>, činí částku ve výši 604,- Kč
  - hodnota pozemku p.č. 2298/146 ostatní plocha, jiná plocha, o výměře 146 m<sup>2</sup>, činí částku ve výši 506.060,- Kč
- vše v k.ú. Slatina.

Hodnota mobiliáře činí částku ve výši 6.615.516,- Kč.

**R8/KM/76. Komise majetková RMB** na svém zasedání dne 24.03.2022, bod č. 24 návrh projednala a doporučila.

Hlasování: 8 - pro, 0 - proti, 0 - se zdržel

**Členové Komise majetkové RMB hlasováním doporučili ke schválení. Usnesení bylo přijato.**

Bc. Doležal	Ing. Vašina	Ing. Pokorný	Ing. Trllo	p. Šafařík	Mgr. Haluza	Mgr. Nevrlá	Ing. Boleslav	Mgr. Leder	p. Janíček	Ing. Havelka
omluven	pro	pro	pro	pro	pro	pro	pro	pro	nepřítomen	omluven

Rada města Brna projednala na schůzi č. R8/211. dne 30.03.2022, výsledek bude sdělen ústně na zasedání Zastupitelstva města Brna.

## **Závěr:**

Vzhledem k tomu, že se jedná o pozemky tvořící veřejné prostranství, na kterých se nachází veřejná zeleň, je na nich umístěn park včetně mobiliáře, jako jsou zpevněné plochy, herní plochy a lavice (hřiště), lavičky, odpadkové koše, výběh pro psy, protihluková opěrná stěna, je navrhováno orgánům města Brna souhlasit s bezúplatným převodem pozemků p.č. 2297/3, 2297/42, 2297/67, 2297/70, 2297/71, 2297/90, 2297/219, 2297/223, 2297/224, 2297/232, 2297/234, 2297/235, 2297/236, 2297/237, 2297/238, 2297/240, 2297/241, 2297/464, 2298/1, 2298/3, 2298/9, 2298/10, 2298/72, 2298/77, 2298/96, 2298/146, vše v k.ú. Slatina a mobiliáře do vlastnictví města Brna.

## **Stanoviska dotčených orgánů**

**MČ Brno-Slatina** – Zastupitelstvo městské části Brno-Slatina na VIII/15. zasedání konaném dne 23.09.2021 souhlasí s bezúplatným převodem pozemků p.č. 2297/3, 2297/42, 2297/67, 2297/70, 2297/71, 2297/90, 2297/219, 2297/223, 2297/224, 2297/232, 2297/234, 2297/235, 2297/236, 2297/237, 2297/238, 2297/240, 2297/241, 2297/464, 2298/1, 2298/3, 2298/9, 2298/10, 2298/72, 2298/77, 2298/96, 2298/146, vše v k.ú. Slatina, které jsou součástí veřejné zeleně (park vč. městského mobiliáře) z majetku Brněnských komunikací a.s. do majetku statutárního města Brna.

**OD MMB** – OD MMB nemá námitek k nabytí pozemků p.č. 2297/3, 2297/42, 2297/67, 2297/70, 2297/71, 2297/90, 2297/219, 2297/223, 2297/224, 2297/232, 2297/234, 2297/235, 2297/236, 2297/237, 2297/238, 2297/240, 2297/241, 2297/464, 2298/1, 2298/3, 2298/9, 2298/10, 2298/72, 2298/77, 2298/96, 2298/146, vše v k.ú. Slatina, které jsou součástí veřejné zeleně.

**Brněnské komunikace a.s.** – doporučují bezúplatný převod pozemků v k.ú. Slatina do vlastnictví statutárního města Brna

**VÝPIS Z KATASTRU NEMOVITOSTÍ**  
prokazující stav evidovaný k datu 28.03.2022 10:15:02

Vyhотовeno bezúplatně dálkovým přístupem pro účel: Správa majetku, č.j.: ---- pro Město Brno

Okres: CZ0642 Brno-město

Obec: 582786 Brno

Kat.území: 612286 Slatina

List vlastnictví: 5810

V kat. území jsou pozemky vedeny v jedné číselné řadě

A Vlastník, jiný oprávněný	Identifikátor	Podíl
Vlastnické právo Brněnské komunikace a.s., Renneská třída 787/1a, Štýřice, 63900 Brno	60733098	

**ČÁSTEČNÝ VÝPIS**

**B Nemovitosti**

*Pozemky*

Parcela	Výměra[m2]	Druh pozemku	Způsob využití	Způsob ochrany
2297/3	1830	ostatní plocha	jiná plocha	
2297/42	197	ostatní plocha	jiná plocha	
2297/67	127	ostatní plocha	jiná plocha	
2297/70	3152	ostatní plocha	jiná plocha	
2297/71	4	ostatní plocha	jiná plocha	
2297/90	3639	ostatní plocha	jiná plocha	
2297/219	187	ostatní plocha	jiná plocha	
2297/223	22	ostatní plocha	jiná plocha	
2297/224	14	ostatní plocha	jiná plocha	
2297/232	14	ostatní plocha	jiná plocha	
2297/234	5	ostatní plocha	jiná plocha	
2297/235	140	ostatní plocha	jiná plocha	
2297/236	53	ostatní plocha	jiná plocha	
2297/237	25	ostatní plocha	jiná plocha	
2297/238	23	ostatní plocha	jiná plocha	
2297/240	63	ostatní plocha	jiná plocha	
2297/241	3	ostatní plocha	jiná plocha	
2297/464	13	ostatní plocha	jiná plocha	
2298/1	4011	ostatní plocha	jiná plocha	
2298/3	897	ostatní plocha	jiná plocha	
2298/9	148	ostatní plocha	jiná plocha	
2298/10	147	ostatní plocha	jiná plocha	
2298/72	97	ostatní plocha	jiná plocha	
2298/77	22	ostatní plocha	jiná plocha	
2298/96	1	ostatní plocha	jiná plocha	
2298/146	146	ostatní plocha	jiná plocha	

**B1 Věcná práva sloužící ve prospěch nemovitostí v části B**

*Typ vztahu*

**o Věcné břemeno (podle listiny)**

**strpět odklizení sněhu v rozsahu GP čís. 2846-2312/2015**

*Oprávnění pro*

**Parcela: 2297/42, Parcela: 2298/146**

*Povinnost k*

**Parcela: 2297/1, Parcela: 2297/170, Parcela: 2297/171, Parcela: 2297/172,  
Parcela: 2297/173, Parcela: 2297/174, Parcela: 2297/175, Parcela: 2297/176,  
Parcela: 2297/177, Parcela: 2297/178, Parcela: 2297/179, Parcela: 2297/180,  
Parcela: 2297/181, Parcela: 2297/182, Parcela: 2297/183, Parcela: 2297/184,**



**VÝPIS Z KATASTRU NEMOVITOSTÍ**

prokazující stav evidovaný k datu 28.03.2022 10:15:02

Okres: CZ0642 Brno-město

Obec: 582786 Brno

Kat.území: 612286 Slatina

List vlastnictví: 5810

V kat. území jsou pozemky vedeny v jedné číselné řadě

*Typ vztahu**Povinnost k*

Parcela: 2297/185, Parcela: 2297/186, Parcela: 2297/187, Parcela: 2297/188,  
Parcela: 2297/189, Parcela: 2297/190, Parcela: 2297/191, Parcela: 2297/192,  
Parcela: 2297/193, Parcela: 2297/194, Parcela: 2297/195, Parcela: 2297/196,  
Parcela: 2297/197, Parcela: 2297/198, Parcela: 2297/199, Parcela: 2297/206,  
Parcela: 2297/225, Parcela: 2297/227, Parcela: 2297/268, Parcela: 2297/28,  
Parcela: 2297/370, Parcela: 2297/380, Parcela: 2297/391, Parcela: 2297/392,  
Parcela: 2297/393, Parcela: 2297/394, Parcela: 2297/395, Parcela: 2297/396,  
Parcela: 2297/398, Parcela: 2297/399, Parcela: 2297/4, Parcela: 2297/408,  
Parcela: 2297/409, Parcela: 2297/414, Parcela: 2297/415, Parcela: 2297/416,  
Parcela: 2297/419, Parcela: 2297/420, Parcela: 2297/421, Parcela: 2297/437,  
Parcela: 2297/443, Parcela: 2297/444, Parcela: 2297/447, Parcela: 2297/448,  
Parcela: 2297/449, Parcela: 2297/450, Parcela: 2297/451, Parcela: 2297/452,  
Parcela: 2297/453, Parcela: 2297/454, Parcela: 2297/455, Parcela: 2297/456,  
Parcela: 2297/5, Parcela: 2297/503, Parcela: 2297/507, Parcela: 2297/508,  
Parcela: 2297/509, Parcela: 2297/510, Parcela: 2297/511, Parcela: 2297/512,  
Parcela: 2297/513, Parcela: 2297/514, Parcela: 2297/515, Parcela: 2297/516,  
Parcela: 2297/517, Parcela: 2297/518, Parcela: 2297/519, Parcela: 2297/520,  
Parcela: 2297/521, Parcela: 2297/522, Parcela: 2297/523, Parcela: 2297/524,  
Parcela: 2297/525, Parcela: 2297/526, Parcela: 2297/527, Parcela: 2297/528,  
Parcela: 2297/529, Parcela: 2297/530, Parcela: 2297/531, Parcela: 2297/532,  
Parcela: 2297/533, Parcela: 2297/534, Parcela: 2297/535, Parcela: 2297/536,  
Parcela: 2297/537, Parcela: 2297/538, Parcela: 2297/539, Parcela: 2297/540,  
Parcela: 2297/541, Parcela: 2297/542, Parcela: 2297/543, Parcela: 2297/544,  
Parcela: 2297/545, Parcela: 2297/546, Parcela: 2297/547, Parcela: 2297/548,  
Parcela: 2297/549, Parcela: 2297/550, Parcela: 2297/551, Parcela: 2297/552,  
Parcela: 2297/553, Parcela: 2297/554, Parcela: 2297/555, Parcela: 2297/556,  
Parcela: 2297/557, Parcela: 2297/558, Parcela: 2297/559, Parcela: 2297/560,  
Parcela: 2297/561, Parcela: 2297/562, Parcela: 2297/563, Parcela: 2297/564,  
Parcela: 2297/565, Parcela: 2297/566, Parcela: 2297/567, Parcela: 2297/568,  
Parcela: 2297/569, Parcela: 2297/570, Parcela: 2297/571, Parcela: 2297/572,  
Parcela: 2297/573, Parcela: 2297/574, Parcela: 2297/575, Parcela: 2297/577,  
Parcela: 2297/579, Parcela: 2297/580, Parcela: 2297/588, Parcela: 2297/590,  
Parcela: 2297/591, Parcela: 2297/592, Parcela: 2297/593, Parcela: 2297/594,  
Parcela: 2297/595, Parcela: 2297/596, Parcela: 2297/597, Parcela: 2297/598,  
Parcela: 2297/599, Parcela: 2297/600, Parcela: 2297/601, Parcela: 2297/602,  
Parcela: 2297/603, Parcela: 2297/613, Parcela: 2297/645, Parcela: 2297/646,  
Parcela: 2297/647, Parcela: 2297/650, Parcela: 2297/651, Parcela: 2297/652,  
Parcela: 2297/653, Parcela: 2297/654, Parcela: 2297/655, Parcela: 2297/656,  
Parcela: 2297/657, Parcela: 2297/658, Parcela: 2297/672, Parcela: 2297/673,  
Parcela: 2297/674, Parcela: 2297/73, Parcela: 2297/78, Parcela: 2298/103,  
Parcela: 2298/104, Parcela: 2298/105, Parcela: 2298/106, Parcela: 2298/107,  
Parcela: 2298/108, Parcela: 2298/109, Parcela: 2298/110, Parcela: 2298/111,  
Parcela: 2298/112, Parcela: 2298/113, Parcela: 2298/114, Parcela: 2298/115,  
Parcela: 2298/116, Parcela: 2298/117, Parcela: 2298/127, Parcela: 2298/128,  
Parcela: 2298/129, Parcela: 2298/130, Parcela: 2298/131, Parcela: 2298/132,  
Parcela: 2298/133, Parcela: 2298/134, Parcela: 2298/135, Parcela: 2298/136,  
Parcela: 2298/137, Parcela: 2298/138, Parcela: 2298/139, Parcela: 2298/140,  
Parcela: 2298/141, Parcela: 2298/149, Parcela: 2298/150, Parcela: 2298/2,  
Parcela: 2298/70, Parcela: 2298/99

Listina Smlouva o zřízení věcného břemene - úplatná ze dne 19.10.2015. Právní účinky  
zápisu k okamžiku 21.10.2015 08:22:23. Zápis proveden dne 27.11.2015.

V-26592/2015-702

Pořadí k 21.10.2015 08:22

## o Věcné břemeno (podle listiny)

Nemovitosti jsou v územním obvodu, ve kterém vykonává státní správu katastru nemovitostí ČR

Katastrální úřad pro Jihomoravský kraj, Katastrální pracoviště Brno-město, kód: 702.

strana 2

Strana 9 / 53

**VÝPIS Z KATASTRU NEMOVITOSTÍ**

prokazující stav evidovaný k datu 28.03.2022 10:15:02

Okres: CZ0642 Brno-město

Obec: 582786 Brno

Kat.území: 612286 Slatina

List vlastnictví: 5810

V kat. území jsou pozemky vedeny v jedné číselné řadě

*Typ vztahu***strpět činnosti spojené s letní údržbou v rozsahu GP čís. 2849-2312/2015***Oprávnění pro*

Parcela: 2297/42, Parcela: 2298/146

*Povinnost k*

Parcela: 2297/1, Parcela: 2297/170, Parcela: 2297/171, Parcela: 2297/172,  
Parcela: 2297/173, Parcela: 2297/174, Parcela: 2297/175, Parcela: 2297/176,  
Parcela: 2297/177, Parcela: 2297/178, Parcela: 2297/179, Parcela: 2297/180,  
Parcela: 2297/181, Parcela: 2297/182, Parcela: 2297/183, Parcela: 2297/184,  
Parcela: 2297/185, Parcela: 2297/186, Parcela: 2297/187, Parcela: 2297/188,  
Parcela: 2297/189, Parcela: 2297/190, Parcela: 2297/191, Parcela: 2297/192,  
Parcela: 2297/193, Parcela: 2297/194, Parcela: 2297/195, Parcela: 2297/196,  
Parcela: 2297/197, Parcela: 2297/198, Parcela: 2297/199, Parcela: 2297/206,  
Parcela: 2297/225, Parcela: 2297/227, Parcela: 2297/268, Parcela: 2297/28,  
Parcela: 2297/380, Parcela: 2297/391, Parcela: 2297/392, Parcela: 2297/393,  
Parcela: 2297/394, Parcela: 2297/395, Parcela: 2297/396, Parcela: 2297/398,  
Parcela: 2297/399, Parcela: 2297/4, Parcela: 2297/408, Parcela: 2297/409,  
Parcela: 2297/414, Parcela: 2297/415, Parcela: 2297/416, Parcela: 2297/419,  
Parcela: 2297/420, Parcela: 2297/421, Parcela: 2297/437, Parcela: 2297/443,  
Parcela: 2297/444, Parcela: 2297/447, Parcela: 2297/448, Parcela: 2297/449,  
Parcela: 2297/450, Parcela: 2297/451, Parcela: 2297/452, Parcela: 2297/453,  
Parcela: 2297/454, Parcela: 2297/455, Parcela: 2297/456, Parcela: 2297/5,  
Parcela: 2297/503, Parcela: 2297/507, Parcela: 2297/508, Parcela: 2297/509,  
Parcela: 2297/510, Parcela: 2297/511, Parcela: 2297/512, Parcela: 2297/513,  
Parcela: 2297/514, Parcela: 2297/515, Parcela: 2297/516, Parcela: 2297/517,  
Parcela: 2297/518, Parcela: 2297/519, Parcela: 2297/520, Parcela: 2297/521,  
Parcela: 2297/522, Parcela: 2297/523, Parcela: 2297/524, Parcela: 2297/525,  
Parcela: 2297/526, Parcela: 2297/527, Parcela: 2297/528, Parcela: 2297/529,  
Parcela: 2297/530, Parcela: 2297/531, Parcela: 2297/532, Parcela: 2297/533,  
Parcela: 2297/534, Parcela: 2297/535, Parcela: 2297/536, Parcela: 2297/537,  
Parcela: 2297/538, Parcela: 2297/539, Parcela: 2297/540, Parcela: 2297/541,  
Parcela: 2297/542, Parcela: 2297/543, Parcela: 2297/544, Parcela: 2297/545,  
Parcela: 2297/546, Parcela: 2297/547, Parcela: 2297/548, Parcela: 2297/549,  
Parcela: 2297/550, Parcela: 2297/551, Parcela: 2297/552, Parcela: 2297/553,  
Parcela: 2297/554, Parcela: 2297/555, Parcela: 2297/556, Parcela: 2297/557,  
Parcela: 2297/558, Parcela: 2297/559, Parcela: 2297/560, Parcela: 2297/561,  
Parcela: 2297/562, Parcela: 2297/563, Parcela: 2297/564, Parcela: 2297/565,  
Parcela: 2297/566, Parcela: 2297/567, Parcela: 2297/568, Parcela: 2297/569,  
Parcela: 2297/570, Parcela: 2297/571, Parcela: 2297/572, Parcela: 2297/573,  
Parcela: 2297/574, Parcela: 2297/575, Parcela: 2297/577, Parcela: 2297/579,  
Parcela: 2297/580, Parcela: 2297/588, Parcela: 2297/590, Parcela: 2297/591,  
Parcela: 2297/592, Parcela: 2297/593, Parcela: 2297/594, Parcela: 2297/595,  
Parcela: 2297/596, Parcela: 2297/597, Parcela: 2297/598, Parcela: 2297/599,  
Parcela: 2297/600, Parcela: 2297/601, Parcela: 2297/602, Parcela: 2297/603,  
Parcela: 2297/613, Parcela: 2297/645, Parcela: 2297/646, Parcela: 2297/647,  
Parcela: 2297/650, Parcela: 2297/651, Parcela: 2297/652, Parcela: 2297/653,  
Parcela: 2297/654, Parcela: 2297/655, Parcela: 2297/656, Parcela: 2297/657,  
Parcela: 2297/658, Parcela: 2297/672, Parcela: 2297/673, Parcela: 2297/674,  
Parcela: 2297/73, Parcela: 2297/78, Parcela: 2298/103, Parcela: 2298/104,  
Parcela: 2298/105, Parcela: 2298/106, Parcela: 2298/107, Parcela: 2298/108,  
Parcela: 2298/109, Parcela: 2298/110, Parcela: 2298/111, Parcela: 2298/112,  
Parcela: 2298/113, Parcela: 2298/114, Parcela: 2298/115, Parcela: 2298/116,  
Parcela: 2298/117, Parcela: 2298/127, Parcela: 2298/128, Parcela: 2298/129,  
Parcela: 2298/149, Parcela: 2298/150, Parcela: 2298/2, Parcela: 2298/70,  
Parcela: 2298/99

Listina Smlouva o zřízení věcného břemene - úplatná ze dne 19.10.2015. Právní účinky  
zápisu k okamžiku 21.10.2015 08:22:23. Zápis proveden dne 27.11.2015.

Nemovitosti jsou v územním obvodu, ve kterém vykonává státní správu katastru nemovitostí ČR

Katastrální úřad pro Jihomoravský kraj, Katastrální pracoviště Brno-město, kód: 702.

**VÝPIS Z KATASTRU NEMOVITOSTÍ**

prokazující stav evidovaný k datu 28.03.2022 10:15:02

Okres: CZ0642 Brno-město

Obec: 582786 Brno

Kat.území: 612286 Slatina

List vlastnictví: 5810

V kat. území jsou pozemky vedeny v jedné číselné řadě

Typ vztahu

V-26592/2015-702

Pořadí k 21.10.2015 08:22

## o Věcné břemeno (podle listiny)

právo vstupu za účelem údržby, oprav a úprav komunikace nebo inženýrských sítí v rozsahu GP čis. 2849-2312/2015

Oprávnění pro

Parcela: 2297/42, Parcela: 2298/146

Povinnost k

Parcela: 2297/1, Parcela: 2297/170, Parcela: 2297/171, Parcela: 2297/172,  
Parcela: 2297/173, Parcela: 2297/174, Parcela: 2297/175, Parcela: 2297/176,  
Parcela: 2297/177, Parcela: 2297/178, Parcela: 2297/179, Parcela: 2297/180,  
Parcela: 2297/181, Parcela: 2297/182, Parcela: 2297/183, Parcela: 2297/184,  
Parcela: 2297/185, Parcela: 2297/186, Parcela: 2297/187, Parcela: 2297/188,  
Parcela: 2297/189, Parcela: 2297/190, Parcela: 2297/191, Parcela: 2297/192,  
Parcela: 2297/193, Parcela: 2297/194, Parcela: 2297/195, Parcela: 2297/196,  
Parcela: 2297/197, Parcela: 2297/198, Parcela: 2297/199, Parcela: 2297/206,  
Parcela: 2297/225, Parcela: 2297/227, Parcela: 2297/268, Parcela: 2297/28,  
Parcela: 2297/380, Parcela: 2297/391, Parcela: 2297/392, Parcela: 2297/393,  
Parcela: 2297/394, Parcela: 2297/395, Parcela: 2297/396, Parcela: 2297/398,  
Parcela: 2297/399, Parcela: 2297/4, Parcela: 2297/408, Parcela: 2297/409,  
Parcela: 2297/414, Parcela: 2297/415, Parcela: 2297/416, Parcela: 2297/419,  
Parcela: 2297/420, Parcela: 2297/421, Parcela: 2297/437, Parcela: 2297/443,  
Parcela: 2297/444, Parcela: 2297/447, Parcela: 2297/448, Parcela: 2297/449,  
Parcela: 2297/450, Parcela: 2297/451, Parcela: 2297/452, Parcela: 2297/453,  
Parcela: 2297/454, Parcela: 2297/455, Parcela: 2297/456, Parcela: 2297/5,  
Parcela: 2297/503, Parcela: 2297/507, Parcela: 2297/508, Parcela: 2297/509,  
Parcela: 2297/510, Parcela: 2297/511, Parcela: 2297/512, Parcela: 2297/513,  
Parcela: 2297/514, Parcela: 2297/515, Parcela: 2297/516, Parcela: 2297/517,  
Parcela: 2297/518, Parcela: 2297/519, Parcela: 2297/520, Parcela: 2297/521,  
Parcela: 2297/522, Parcela: 2297/523, Parcela: 2297/524, Parcela: 2297/525,  
Parcela: 2297/526, Parcela: 2297/527, Parcela: 2297/528, Parcela: 2297/529,  
Parcela: 2297/530, Parcela: 2297/531, Parcela: 2297/532, Parcela: 2297/533,  
Parcela: 2297/534, Parcela: 2297/535, Parcela: 2297/536, Parcela: 2297/537,  
Parcela: 2297/538, Parcela: 2297/539, Parcela: 2297/540, Parcela: 2297/541,  
Parcela: 2297/542, Parcela: 2297/543, Parcela: 2297/544, Parcela: 2297/545,  
Parcela: 2297/546, Parcela: 2297/547, Parcela: 2297/548, Parcela: 2297/549,  
Parcela: 2297/550, Parcela: 2297/551, Parcela: 2297/552, Parcela: 2297/553,  
Parcela: 2297/554, Parcela: 2297/555, Parcela: 2297/556, Parcela: 2297/557,  
Parcela: 2297/558, Parcela: 2297/559, Parcela: 2297/560, Parcela: 2297/561,  
Parcela: 2297/562, Parcela: 2297/563, Parcela: 2297/564, Parcela: 2297/565,  
Parcela: 2297/566, Parcela: 2297/567, Parcela: 2297/568, Parcela: 2297/569,  
Parcela: 2297/570, Parcela: 2297/571, Parcela: 2297/572, Parcela: 2297/573,  
Parcela: 2297/574, Parcela: 2297/575, Parcela: 2297/577, Parcela: 2297/579,  
Parcela: 2297/580, Parcela: 2297/588, Parcela: 2297/590, Parcela: 2297/591,  
Parcela: 2297/592, Parcela: 2297/593, Parcela: 2297/594, Parcela: 2297/595,  
Parcela: 2297/596, Parcela: 2297/597, Parcela: 2297/598, Parcela: 2297/599,  
Parcela: 2297/600, Parcela: 2297/601, Parcela: 2297/602, Parcela: 2297/603,  
Parcela: 2297/613, Parcela: 2297/645, Parcela: 2297/646, Parcela: 2297/647,  
Parcela: 2297/650, Parcela: 2297/651, Parcela: 2297/652, Parcela: 2297/653,  
Parcela: 2297/654, Parcela: 2297/655, Parcela: 2297/656, Parcela: 2297/657,  
Parcela: 2297/658, Parcela: 2297/672, Parcela: 2297/673, Parcela: 2297/674,  
Parcela: 2297/73, Parcela: 2297/78, Parcela: 2298/103, Parcela: 2298/104,  
Parcela: 2298/105, Parcela: 2298/106, Parcela: 2298/107, Parcela: 2298/108,  
Parcela: 2298/109, Parcela: 2298/110, Parcela: 2298/111, Parcela: 2298/112,

**VÝPIS Z KATASTRU NEMOVITOSTÍ**  
prokazující stav evidovaný k datu 28.03.2022 10:15:02

Okres: CZ0642 Brno-město

Obec: 582786 Brno

Kat.území: 612286 Slatina

List vlastnictví: 5810

V kat. území jsou pozemky vedeny v jedné číselné řadě

*Typ vztahu*

*Povinnost k*

Parcela: 2298/113, Parcela: 2298/114, Parcela: 2298/115, Parcela: 2298/116,  
Parcela: 2298/117, Parcela: 2298/127, Parcela: 2298/128, Parcela: 2298/129,  
Parcela: 2298/149, Parcela: 2298/150, Parcela: 2298/2, Parcela: 2298/70,  
Parcela: 2298/99

*Listina* Smlouva o zřízení věcného břemene - úplatná ze dne 19.10.2015. Právní účinky zápisu k okamžiku 21.10.2015 08:22:23. Zápis proveden dne 27.11.2015.

V-26592/2015-702

*Pořadí k* 21.10.2015 08:22

o **Věcné břemeno (podle listiny)**

letní údržby dle čl. II. odst. 1 smlouvy v rozsahu GP 2872-5880/2015

*Oprávnění pro*

Parcela: 2297/42

*Povinnost k*

Parcela: 2297/1, Parcela: 2297/370, Parcela: 2297/590, Parcela: 2297/591,  
Parcela: 2297/592, Parcela: 2297/593, Parcela: 2297/594, Parcela: 2297/595,  
Parcela: 2297/596, Parcela: 2297/597, Parcela: 2297/598, Parcela: 2297/599,  
Parcela: 2297/600, Parcela: 2297/601, Parcela: 2297/602, Parcela: 2297/603,  
Parcela: 2297/613, Parcela: 2297/645, Parcela: 2297/646, Parcela: 2297/647,  
Parcela: 2297/650, Parcela: 2297/651, Parcela: 2297/652, Parcela: 2297/653,  
Parcela: 2297/654, Parcela: 2297/655, Parcela: 2297/656, Parcela: 2297/657,  
Parcela: 2297/658, Parcela: 2297/672, Parcela: 2297/673, Parcela: 2297/674

*Listina* Smlouva o zřízení věcného břemene - úplatná. Právní účinky zápisu k okamžiku 18.05.2016 08:30:32. Zápis proveden dne 03.08.2016.

V-11042/2016-702

*Pořadí k* 18.05.2016 08:30

o **Věcné břemeno (podle listiny)**

vstupu dle čl. III. odst. 1 smlouvy v rozsahu GP 2872-5880/2015

*Oprávnění pro*

Parcela: 2297/42

*Povinnost k*

Parcela: 2297/1, Parcela: 2297/590, Parcela: 2297/591, Parcela: 2297/592,  
Parcela: 2297/593, Parcela: 2297/594, Parcela: 2297/595, Parcela: 2297/596,  
Parcela: 2297/597, Parcela: 2297/598, Parcela: 2297/599, Parcela: 2297/600,  
Parcela: 2297/601, Parcela: 2297/602, Parcela: 2297/603, Parcela: 2297/613,  
Parcela: 2297/645, Parcela: 2297/646, Parcela: 2297/647, Parcela: 2297/650,  
Parcela: 2297/651, Parcela: 2297/652, Parcela: 2297/653, Parcela: 2297/654,  
Parcela: 2297/655, Parcela: 2297/656, Parcela: 2297/657, Parcela: 2297/658,  
Parcela: 2297/672, Parcela: 2297/673, Parcela: 2297/674

*Listina* Smlouva o zřízení věcného břemene - úplatná. Právní účinky zápisu k okamžiku 18.05.2016 08:30:32. Zápis proveden dne 03.08.2016.

V-11042/2016-702

*Pořadí k* 18.05.2016 08:30

o **Věcné břemeno (podle listiny)**

čištění panujících pozemků a odklizení nečistot z panujících pozemků včetně strpět emise z těchto činností vznikající - dle čl. II smlouvy a v rozsahu GP č. 2872-5880/2015

*Oprávnění pro*

Parcela: 2298/146

**VÝPIS Z KATASTRU NEMOVITOSTÍ**  
prokazující stav evidovaný k datu 28.03.2022 10:15:02

Okres: CZ0642 Brno-město

Obec: 582786 Brno

Kat.území: 612286 Slatina

List vlastnictví: 5810

V kat. území jsou pozemky vedeny v jedné číselné řadě

---

*Typ vztahu*

---

*Povinnost k*

Parcela: 2298/130, Parcela: 2298/131, Parcela: 2298/132, Parcela: 2298/133,  
Parcela: 2298/134, Parcela: 2298/135, Parcela: 2298/136, Parcela: 2298/137,  
Parcela: 2298/138, Parcela: 2298/139

*Listina* Smlouva o zřízení věcného břemene - bezúplatná č. 17000088 ze dne 20.02.2017.  
Právní účinky zápisu k okamžiku 13.06.2017 14:54:21. Zápis proveden dne  
10.07.2017.

V-14210/2017-702

*Pořadí k* 13.06.2017 14:54

o **Věcné břemeno (podle listiny)**

údržba, opravy a úpravy komunikace nebo inženýrských sítí, zajištění jejich ochranných pásem a právu dočasně uložit vykopanou zeminu, stavební materiály a stavební stroje na určených částech služebních pozemků - dle čl. III smlouvy a v rozsahu GP č. 2872-5880/2015

*Oprávnění pro*

Parcela: 2298/146

*Povinnost k*

Parcela: 2298/130, Parcela: 2298/131, Parcela: 2298/132, Parcela: 2298/133,  
Parcela: 2298/134, Parcela: 2298/135, Parcela: 2298/136, Parcela: 2298/137,  
Parcela: 2298/138, Parcela: 2298/139

*Listina* Smlouva o zřízení věcného břemene - bezúplatná č. 17000088 ze dne 20.02.2017.  
Právní účinky zápisu k okamžiku 13.06.2017 14:54:21. Zápis proveden dne  
10.07.2017.

V-14210/2017-702

*Pořadí k* 13.06.2017 14:54

---

C **Věcná práva zatěžující nemovitosti v části B včetně souvisejících údajů**

*Typ vztahu*

---

o **Věcné břemeno zřizování a provozování vedení**

kanalizační stoky DN 800/1200 v rozsahu GP čí. 2801-22/2015

*Oprávnění pro*

Brněnské vodárny a kanalizace, a.s., Pisárecká 555/1a,  
Pisárky, 60300 Brno, RČ/IČO: 46347275  
Statutární město Brno, Dominikánské náměstí 196/1,  
Brno-město, 60200 Brno, RČ/IČO: 44992785

*Povinnost k*

Parcela: 2297/3

*Listina* Smlouva o zřízení věcného břemene - bezúplatná 5615062370 ze dne 03.09.2015.  
Právní účinky zápisu k okamžiku 05.10.2015 13:58:50. Zápis proveden dne  
05.11.2015.

V-25272/2015-702

*Pořadí k* 05.10.2015 13:58

o **Věcné břemeno užívání**

orientační tabule, v rozsahu GP čí. 2803-24/2015

*Oprávnění pro*

Parcela: 2297/220, Parcela: 2297/221, Parcela: 2297/222, Parcela: 2297/250,  
Parcela: 2297/251, Parcela: 2297/257, Parcela: 2297/82

*Povinnost k*

**VÝPIS Z KATASTRU NEMOVITOSTÍ**  
prokazující stav evidovaný k datu 28.03.2022 10:15:02

Okres: CZ0642 Brno-město

Obec: 582786 Brno

Kat.území: 612286 Slatina

List vlastnictví: 5810

V kat. území jsou pozemky vedeny v jedné číselné řadě

*Typ vztahu*

*Povinnost k*

**Parcela: 2297/3**

*Listina* Smlouva o zřízení věcného břemene - úplatná ze dne 15.09.2015. Právní účinky zápisu k okamžiku 16.10.2015 08:00:00. Zápis proveden dne 10.11.2015.

V-26337/2015-702

*Pořadí k* 16.10.2015 08:00

o **Věcné břemeno užívání**

**veřejného osvětlení, v rozsahu GP čís. 2803-24/2015**

*Oprávnění pro*

**Parcela: 2297/220, Parcela: 2297/221, Parcela: 2297/222, Parcela: 2297/250,  
Parcela: 2297/251, Parcela: 2297/257, Parcela: 2297/82**

*Povinnost k*

**Parcela: 2297/219, Parcela: 2297/223, Parcela: 2297/3, Parcela: 2297/67**

*Listina* Smlouva o zřízení věcného břemene - úplatná ze dne 15.09.2015. Právní účinky zápisu k okamžiku 16.10.2015 08:00:00. Zápis proveden dne 10.11.2015.

V-26337/2015-702

*Pořadí k* 16.10.2015 08:00

o **Věcné břemeno umístění a provoz. elektrorozvodného zařízení**

**- zemního kabelu VN dle geom.plánu č. 2828-59/2015**

*Oprávnění pro*

**EG.D, a.s., Lidická 1873/36, Černá Pole, 60200 Brno,  
RČ/IČO: 28085400**

*Povinnost k*

**Parcela: 2297/3, Parcela: 2297/67**

*Listina* Smlouva o zřízení věcného břemene - úplatná BM-014330033386/001 ze dne 28.01.2016. Právní účinky zápisu k okamžiku 26.02.2016 08:00:00. Zápis proveden dne 18.03.2016.

V-4250/2016-702

*Pořadí k* 26.02.2016 08:00

o **Věcné břemeno zřizování a provozování vedení**

**kabelu VN a NN podle energetického zákona a článku III. smlouvy, v rozsahu GP čís. 2821-53/2015**

*Oprávnění pro*

**EG.D, a.s., Lidická 1873/36, Černá Pole, 60200 Brno,  
RČ/IČO: 28085400**

*Povinnost k*

**Parcela: 2297/3, Parcela: 2297/464, Parcela: 2297/67**

*Listina* Smlouva o zřízení věcného břemene - úplatná BM-014330033387/002 ze dne 28.01.2016. Právní účinky zápisu k okamžiku 24.03.2016 08:00:00. Zápis proveden dne 15.04.2016.

V-6394/2016-702

*Pořadí k* 24.03.2016 08:00

o **Věcné břemeno (podle listiny)**

**zřízení, přístupu, provozování, údržby a opravy dle čl. II. smlouvy v rozsahu GP 2917-286/2016**

*Oprávnění pro*

**Parcela: 2298/98**

**VÝPIS Z KATASTRU NEMOVITOSTÍ**  
prokazující stav evidovaný k datu 28.03.2022 10:15:02

Okres: CZ0642 Brno-město

Obec: 582786 Brno

Kat.území: 612286 Slatina

List vlastnictví: 5810

V kat. území jsou pozemky vedeny v jedné číselné řadě

*Typ vztahu*

*Povinnost k*

Parcela: 2297/237, Parcela: 2297/238, Parcela: 2297/240, Parcela: 2297/90,  
Parcela: 2298/1, Parcela: 2298/72

*Listina* Smlouva o zřízení věcného břemene - úplatná ze dne 31.03.2016. Právní účinky  
zápisu k okamžiku 22.04.2016 11:36:42. Zápis proveden dne 17.05.2016.

V-8962/2016-702

*Pořadí k* 22.04.2016 11:36

- o **Věcné břemeno umístění a provoz. elektrorozvodného zařízení  
kabelového vedení NN dle čl. III. smlouvy v rozsahu GP 2903-2104/2015**

*Oprávnění pro*

EG.D, a.s., Lidická 1873/36, Černá Pole, 60200 Brno,  
RČ/IČO: 28085400

*Povinnost k*

Parcela: 2298/1, Parcela: 2298/146, Parcela: 2298/3

*Listina* Smlouva o zřízení věcného břemene - úplatná BM-014330033355/004 ze dne  
12.07.2017. Právní účinky zápisu k okamžiku 17.07.2017 08:00:00. Zápis proveden  
dne 09.08.2017.

V-17027/2017-702

*Pořadí k* 17.07.2017 08:00

- o **Věcné břemeno umístění a provoz. elektrorozvodného zařízení  
zemního kabelu NN,VN dle čl. III. smlouvy v rozsahu GP 3069-2604/2017**

*Oprávnění pro*

EG.D, a.s., Lidická 1873/36, Černá Pole, 60200 Brno,  
RČ/IČO: 28085400

*Povinnost k*

Parcela: 2297/3, Parcela: 2297/464, Parcela: 2297/67

*Listina* Smlouva o zřízení věcného břemene - úplatná BM-014330042815/001 ze dne  
03.09.2018. Právní účinky zápisu k okamžiku 06.12.2018 12:16:39. Zápis proveden  
dne 28.12.2018.

V-26896/2018-702

*Pořadí k* 06.12.2018 12:16

- o **Věcné břemeno zřizování a provozování vedení  
distribuční soustavy - zemní kabelového vedení VN a rozvaděče VN dle smlouvy v rozsahu  
GP č. 3195-1923/2018**

*Oprávnění pro*

EG.D, a.s., Lidická 1873/36, Černá Pole, 60200 Brno,  
RČ/IČO: 28085400

*Povinnost k*

Parcela: 2297/3, Parcela: 2297/464

*Listina* Smlouva o zřízení věcného břemene - úplatná BM-014330037595/001 ze dne  
24.05.2019. Právní účinky zápisu k okamžiku 28.05.2019 11:48:28. Zápis proveden  
dne 19.06.2019.

V-10897/2019-702

*Pořadí k* 28.05.2019 11:48

- o **Věcné břemeno zřizování a provozování vedení  
distribuční soustavy - kabelového vedení NN dle smlouvy v rozsahu GP č. 3464-4289/2021**

*Oprávnění pro*

**VÝPIS Z KATASTRU NEMOVITOSTÍ**  
prokazující stav evidovaný k datu 28.03.2022 10:15:02

Okres: CZ0642 Brno-město

Obec: 582786 Brno

Kat.území: 612286 Slatina

List vlastnictví: 5810

V kat. území jsou pozemky vedeny v jedné číselné řadě

---

*Typ vztahu*

---

*Oprávnění pro*

**EG.D, a.s., Lidická 1873/36, Černá Pole, 60200 Brno,**  
**RČ/IČO: 28085400**

*Povinnost k*

**Parcela: 2297/3**

*Listina* **Smlouva o zřízení věcného břemene - úplatná BM-014330074421/001-ADS ze dne 11.01.2022. Právní účinky zápisu k okamžiku 02.02.2022 14:29:03. Zápis proveden dne 24.02.2022.**

**V-2466/2022-702**

*Pořadí k 02.02.2022 14:29*

---

**D Poznámky a další obdobné údaje - Bez zápisu**

---

**Plomby a upozornění - Bez zápisu**

---

**E Nabývací tituly a jiné podklady zápisu**

---

*Listina*

- o **Souhlasné prohlášení o vzniku práva ze zákona dle § 66 odst. 1 písm. c) vyhlášky č. 357/2013 Sb., o fúzi společností k datu 31.12.2013 ze dne 22.01.2014. Právní účinky zápisu k okamžiku 24.01.2014 10:27:59. Zápis proveden dne 18.02.2014.**

**V-980/2014-702**

*Pro:* **Brněnské komunikace a.s., Renneská třída 787/1a, Štýřice,**  
**63900 Brno**

**RČ/IČO: 60733098**

- o **Smlouva směnná ze dne 12.05.2014. Právní účinky zápisu k okamžiku 13.05.2014 09:49:15. Zápis proveden dne 20.06.2014.**

**V-8979/2014-702**

*Pro:* **Brněnské komunikace a.s., Renneská třída 787/1a, Štýřice,**  
**63900 Brno**

**RČ/IČO: 60733098**

- o **Smlouva směnná ze dne 07.09.2015. Právní účinky zápisu k okamžiku 07.09.2015 15:33:12. Zápis proveden dne 01.10.2015.**

**V-22871/2015-702**

*Pro:* **Brněnské komunikace a.s., Renneská třída 787/1a, Štýřice,**  
**63900 Brno**

**RČ/IČO: 60733098**

---

**F Vztah bonitovaných půdně ekologických jednotek (BPEJ) k parcelám - Bez zápisu**

---

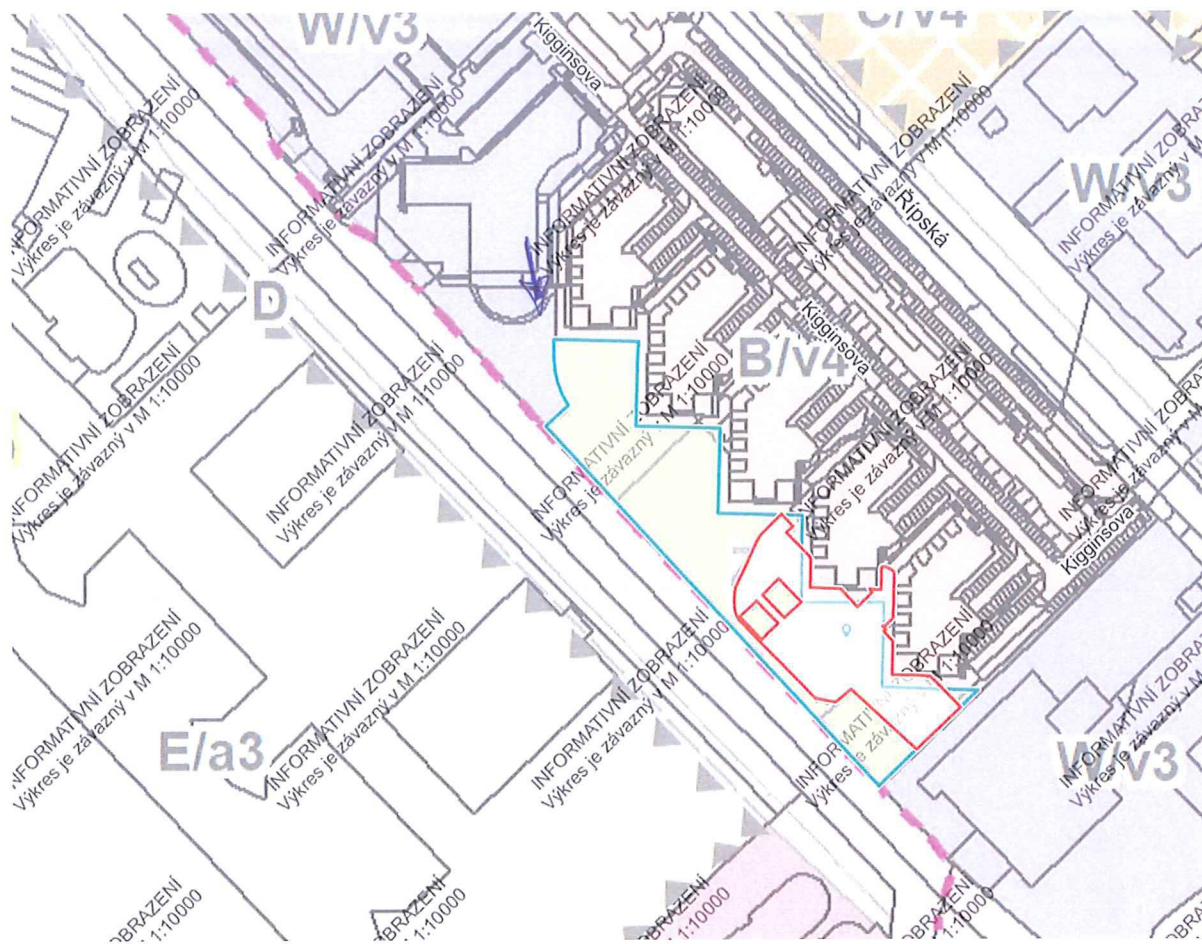
**Nemovitosti jsou v územním obvodu, ve kterém vykonává státní správu katastru nemovitostí ČR: Katastrální úřad pro Jihomoravský kraj, Katastrální pracoviště Brno-město, kód: 702.**

**Vyhotovil:**

**Vyhotoveno: 28.03.2022 10:28:38**

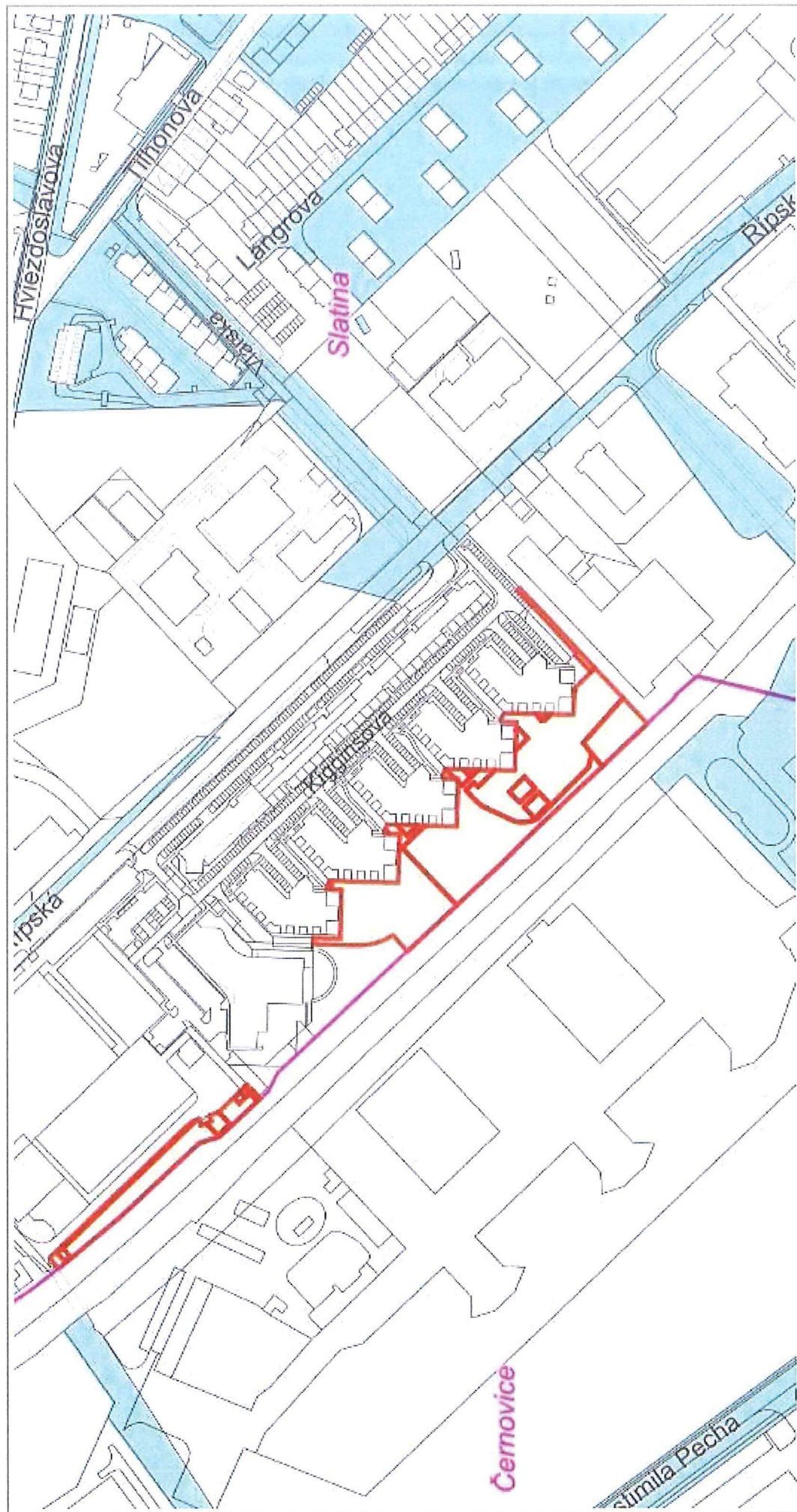
**Český úřad zeměměřický a katastrální - SCD**





Dle návrhu nového Územního plánu města Brna jsou předmětné pozemky p.č. 2297/3, 2297/42, 2297/67, 2297/70, 2297/71, 2297/90, 2297/219, 2297/223, 2297/224, 2297/232, 2297/234, 2297/235, 2297/236, 2297/237, 2297/238, 2297/240, 2297/241, 2297/464, 2298/1, 2298/3, 2298/9, 2298/10, 2298/72, 2298/77, 2298/96, 2298/146, vše v k.ú. Slatina součástí stabilizované plochy městské zeleně a stabilizované plochy komerční vybavenosti.

# pozemky v k.ú. Slatina

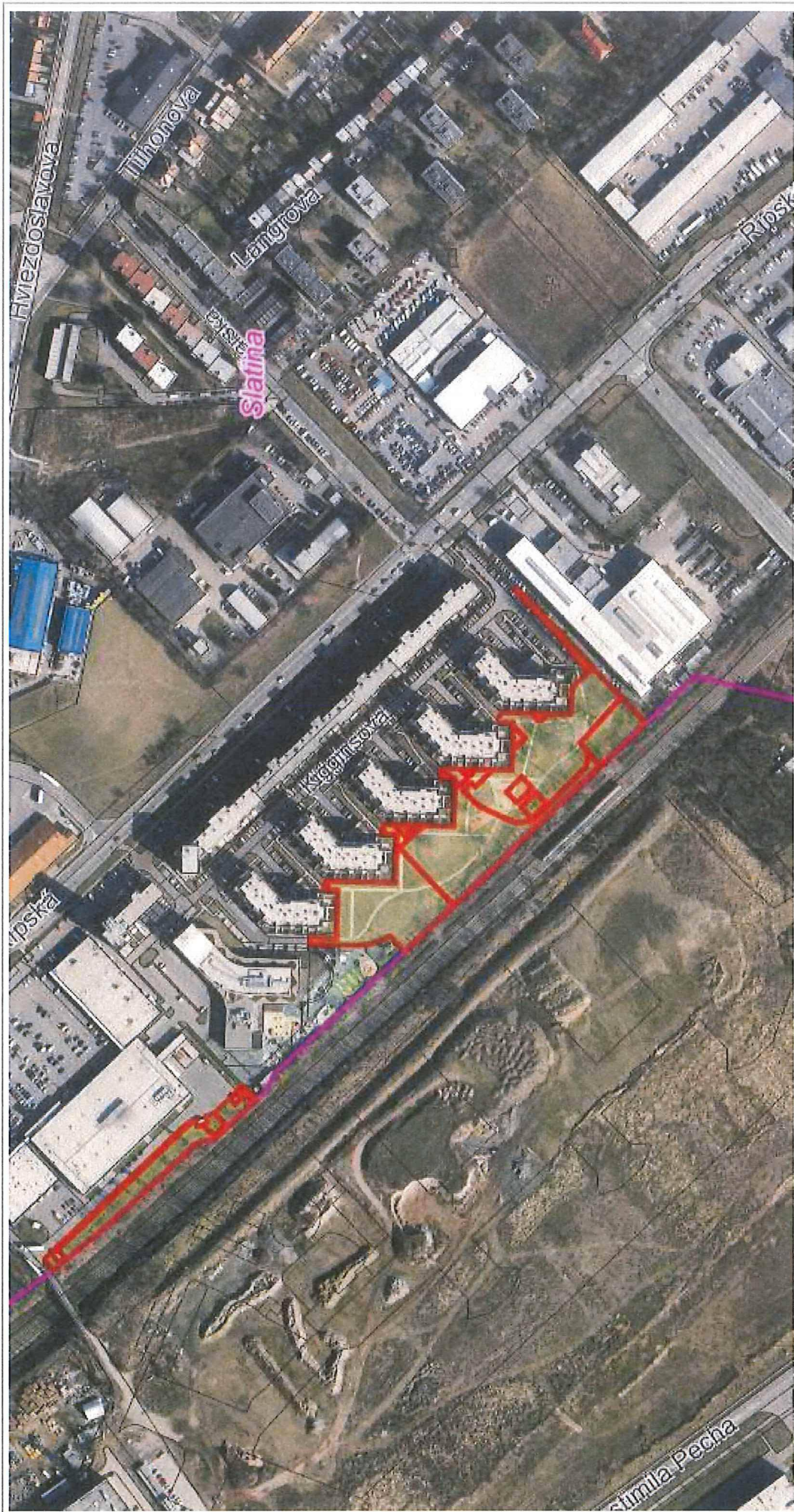


100 m

RÚJIAN: © ČÚZK, Katastr: © ČÚZK

Vytlačeno v mapovom riešení Spinbox spoločnosti © T-MAPY

## pozemky v k.ú. Slatina



100 m

© TopGis, s.r.o., datum snímkování: 3. 2021, RÚIAN: © ČÚZK, Katastr: © ČÚZK

Vytlačeno v mapovém řešení Spinbox společnosti © T-MAPY

1. Statutární město Brno  
se sídlem Dominikánské náměstí 196/1, 602 00 Brno  
IČO: 44992785  
zastoupené primátorkou JUDr. Markétou Vaňkovou

(dále jen obdarovaný)

a

2. Brněnské komunikace a.s.  
společnost vedená v obchodním rejstříku u Krajského soudu v Brně, oddíl B, vložka 1479  
se sídlem Renneská třída 787/1a, Štýřice, 639 00 Brno  
zastoupená: Ing. Petrem Kratochvílem, předsedou představenstva  
Mgr. Filipem Lederem, místopředsedou představenstva

ve věcech běžného plnění:

IČO: 60733098

číslo smlouvy dárce:

(dále jen dárce)

(obdarovaný a dárce společně dále jen jako smluvní strany)

uzavřeli níže uvedeného dne, měsíce a roku dle ust. § 2055 a násl. zákona č. 89/2012 Sb., občanský zákoník, v platném znění, tuto

## Darovací smlouvu

I.

1. Dárce je výlučným vlastníkem pozemků:

- p.č. 2297/3 ostatní plocha, jiná plocha, o výměře 1830 m<sup>2</sup>,
- p.č. 2297/42 ostatní plocha, jiná plocha, o výměře 197 m<sup>2</sup>,
- p.č. 2297/67 ostatní plocha, jiná plocha, o výměře 127 m<sup>2</sup>,
- p.č. 2297/70 ostatní plocha, jiná plocha, o výměře 3152 m<sup>2</sup>,
- p.č. 2297/71 ostatní plocha, jiná plocha, o výměře 4 m<sup>2</sup>,
- p.č. 2297/90 ostatní plocha, jiná plocha, o výměře 3639 m<sup>2</sup>,
- p.č. 2297/219 ostatní plocha, jiná plocha, o výměře 187 m<sup>2</sup>,
- p.č. 2297/223 ostatní plocha, jiná plocha, o výměře 22 m<sup>2</sup>,
- p.č. 2297/224 ostatní plocha, jiná plocha, o výměře 14 m<sup>2</sup>,
- p.č. 2297/232 ostatní plocha, jiná plocha, o výměře 14 m<sup>2</sup>,
- p.č. 2297/234 ostatní plocha, jiná plocha, o výměře 5 m<sup>2</sup>,
- p.č. 2297/235 ostatní plocha, jiná plocha, o výměře 140 m<sup>2</sup>,
- p.č. 2297/236 ostatní plocha, jiná plocha, o výměře 53 m<sup>2</sup>,
- p.č. 2297/237 ostatní plocha, jiná plocha, o výměře 25 m<sup>2</sup>,
- p.č. 2297/238 ostatní plocha, jiná plocha, o výměře 23 m<sup>2</sup>,
- p.č. 2297/240 ostatní plocha, jiná plocha, o výměře 63 m<sup>2</sup>,
- p.č. 2297/241 ostatní plocha, jiná plocha, o výměře 3 m<sup>2</sup>,
- p.č. 2297/464 ostatní plocha, jiná plocha, o výměře 13 m<sup>2</sup>,
- p.č. 2298/1 ostatní plocha, jiná plocha, o výměře 4011 m<sup>2</sup>,
- p.č. 2298/3 ostatní plocha, jiná plocha, o výměře 897 m<sup>2</sup>,
- p.č. 2298/9 ostatní plocha, jiná plocha, o výměře 148 m<sup>2</sup>,
- p.č. 2298/10 ostatní plocha, jiná plocha, o výměře 147 m<sup>2</sup>,
- p.č. 2298/72 ostatní plocha, jiná plocha, o výměře 97 m<sup>2</sup>,
- p.č. 2298/77 ostatní plocha, jiná plocha, o výměře 22 m<sup>2</sup>,
- p.č. 2298/96 ostatní plocha, jiná plocha, o výměře 1 m<sup>2</sup>,
- p.č. 2298/146 ostatní plocha, jiná plocha, o výměře 146 m<sup>2</sup>,

vše v k.ú. Slatina, v obci Brno, zapsaných u Katastrálního úřadu pro Jihomoravský kraj, Katastrální pracoviště Brno-město na listu vlastnictví č. 5810, pro k.ú. Slatina, obec Brno, okres Brno-město, a to na základě Souhlasného prohlášení o vzniku práva ze zákona dle § 66 odst. 1 písm. c) vyhlášky č. 357/2013 Sb., o fúzi společností k datu 31.12.2013 ze dne 22.01.2014, Směnné smlouvy ze dne 12.05.2014 a Směnné smlouvy ze dne 07.09.2015.

2. Obdarovaný vlastnické právo dárce k pozemkům, které jsou blíže specifikovány v odst. 1 tohoto článku smlouvy, nečiní sporným ani pochybným.

## II.

1. Dárce touto smlouvou daruje pozemky:

- p.č. 2297/3 ostatní plocha, jiná plocha, o výměře 1830 m<sup>2</sup>,
- p.č. 2297/42 ostatní plocha, jiná plocha, o výměře 197 m<sup>2</sup>,
- p.č. 2297/67 ostatní plocha, jiná plocha, o výměře 127 m<sup>2</sup>,
- p.č. 2297/70 ostatní plocha, jiná plocha, o výměře 3152 m<sup>2</sup>,
- p.č. 2297/71 ostatní plocha, jiná plocha, o výměře 4 m<sup>2</sup>,
- p.č. 2297/90 ostatní plocha, jiná plocha, o výměře 3639 m<sup>2</sup>,
- p.č. 2297/219 ostatní plocha, jiná plocha, o výměře 187 m<sup>2</sup>,
- p.č. 2297/223 ostatní plocha, jiná plocha, o výměře 22 m<sup>2</sup>,
- p.č. 2297/224 ostatní plocha, jiná plocha, o výměře 14 m<sup>2</sup>,
- p.č. 2297/232 ostatní plocha, jiná plocha, o výměře 14 m<sup>2</sup>,
- p.č. 2297/234 ostatní plocha, jiná plocha, o výměře 5 m<sup>2</sup>,
- p.č. 2297/235 ostatní plocha, jiná plocha, o výměře 140 m<sup>2</sup>,
- p.č. 2297/236 ostatní plocha, jiná plocha, o výměře 53 m<sup>2</sup>,
- p.č. 2297/237 ostatní plocha, jiná plocha, o výměře 25 m<sup>2</sup>,
- p.č. 2297/238 ostatní plocha, jiná plocha, o výměře 23 m<sup>2</sup>,
- p.č. 2297/240 ostatní plocha, jiná plocha, o výměře 63 m<sup>2</sup>,
- p.č. 2297/241 ostatní plocha, jiná plocha, o výměře 3 m<sup>2</sup>,
- p.č. 2297/464 ostatní plocha, jiná plocha, o výměře 13 m<sup>2</sup>,
- p.č. 2298/1 ostatní plocha, jiná plocha, o výměře 4011 m<sup>2</sup>,
- p.č. 2298/3 ostatní plocha, jiná plocha, o výměře 897 m<sup>2</sup>,
- p.č. 2298/9 ostatní plocha, jiná plocha, o výměře 148 m<sup>2</sup>,
- p.č. 2298/10 ostatní plocha, jiná plocha, o výměře 147 m<sup>2</sup>,
- p.č. 2298/72 ostatní plocha, jiná plocha, o výměře 97 m<sup>2</sup>,
- p.č. 2298/77 ostatní plocha, jiná plocha, o výměře 22 m<sup>2</sup>,
- p.č. 2298/96 ostatní plocha, jiná plocha, o výměře 1 m<sup>2</sup>,
- p.č. 2298/146 ostatní plocha, jiná plocha, o výměře 146 m<sup>2</sup>,

vše v k.ú. Slatina, v obci Brno, včetně všech součástí a příslušenství (dále jako převáděné pozemky) a movité věci umístěné na převáděných pozemcích, které jsou podrobně specifikovány v zápisech o odevzdání a převzetí, které tvoří přílohu č.1 – č. 3 této smlouvy (dále jako mobiliář) do vlastnictví obdarovaného a obdarovaný převáděné pozemky a mobiliář do svého vlastnictví přijímá. Přílohy č. 1 – č. 3 tvoří nedílnou součást této smlouvy. Mobiliář se převádí na obdarovaného ve smyslu § 501 zákona č. 89/2012 Sb., občanský zákoník, v platném znění, jako věc hromadná.

2. Smluvní strany se dohodly, že vady mobiliáře jdou k tíži obdarovaného a dárce neodpovídá za stav mobiliáře a jeho rozsah. Dárce potvrzuje, že mobiliář splňuje příslušné bezpečnostní požadavky a certifikace a související dokumentaci předá obdarovanému.

3. Hodnota převáděných pozemků pro účely registru smluv zřízenému dle zákona č. 340/2015 Sb., o zvláštních podmínkách účinnosti některých smluv, uveřejňování těchto smluv a o registru smluv (zákon o registru smluv), v platném znění, je stanovena následovně:

- hodnota pozemku p.č. 2297/3 ostatní plocha, jiná plocha, o výměře 1830 m<sup>2</sup>, činí částku ve výši 1.460.845,- Kč (slovy: jeden milion čtyři sta šedesát tisíc osm set čtyřicet pět korun českých)
- hodnota pozemku p.č. 2297/42 ostatní plocha, jiná plocha, o výměře 197 m<sup>2</sup>, činí částku ve výši 157.682,- Kč (slovy: jedno sto padesát sedm tisíc šest set osmdesát dvě korun českých)
- hodnota pozemku p.č. 2297/67 ostatní plocha, jiná plocha, o výměře 127 m<sup>2</sup>, činí částku ve výši 439.199,- Kč (slovy: čtyři sta třicet devět tisíc jedno sto devadesát devět korun českých)
- hodnota pozemku p.č. 2297/70 ostatní plocha, jiná plocha, o výměře 3152 m<sup>2</sup>, činí částku ve výši 2.516.037,- Kč (slovy: dva miliony pět set šestnáct tisíc třicet sedm korun českých)
- hodnota pozemku p.č. 2297/71 ostatní plocha, jiná plocha, o výměře 4 m<sup>2</sup>, činí částku ve výši

3.193,-Kč (slovy: tři tisíce jedno sto devadesát tři korun českých)  
- hodnota pozemku p.č. 2297/90 ostatní plocha, jiná plocha, o výměře 3639 m<sup>2</sup>, činí částku ve výši 2.904.931,- Kč (slovy: dva miliony devět set čtyři tisíc devět set třicet jeden korun českých)  
- hodnota pozemku p.č. 2297/219 ostatní plocha, jiná plocha, o výměře 187 m<sup>2</sup>, činí částku ve výši 280.500,- Kč (slovy: dvě stě osmdesát tisíc pět set korun českých)  
- hodnota pozemku p.č. 2297/223 ostatní plocha, jiná plocha, o výměře 22 m<sup>2</sup>, činí částku ve výši 33.000,- Kč (slovy: třicet tři tisíc korun českých)  
- hodnota pozemku p.č. 2297/224 ostatní plocha, jiná plocha, o výměře 14 m<sup>2</sup>, činí částku ve výši 21.000,- Kč (slovy: dvacet jeden tisíc korun českých)  
- hodnota pozemku p.č. 2297/232 ostatní plocha, jiná plocha, o výměře 14 m<sup>2</sup>, činí částku ve výši 21.000,- Kč (slovy: dvacet jeden tisíc korun českých)  
- hodnota pozemku p.č. 2297/234 ostatní plocha, jiná plocha, o výměře 5 m<sup>2</sup>, činí částku ve výši 7.500,- Kč (slovy: sedm tisíc pět set korun českých)  
- hodnota pozemku p.č. 2297/235 ostatní plocha, jiná plocha, o výměře 140 m<sup>2</sup>, činí částku ve výši 111.749,- Kč (slovy: jedno sto jedenáct tisíc sedm set čtyřicet devět korun českých)  
- hodnota pozemku p.č. 2297/236 ostatní plocha, jiná plocha, o výměře 53 m<sup>2</sup>, činí částku ve výši 118.751,- Kč (slovy: jedno sto osmnáct tisíc sedm set padesát jeden korun českých)  
- hodnota pozemku p.č. 2297/237 ostatní plocha, jiná plocha, o výměře 25 m<sup>2</sup>, činí částku ve výši 19.957,- Kč (slovy: devatenáct tisíc devět set padesát sedm korun českých)  
- hodnota pozemku p.č. 2297/238 ostatní plocha, jiná plocha, o výměře 23 m<sup>2</sup>, činí částku ve výši 51.533,- Kč (slovy: padesát jeden tisíc pět set třicet tři korun českých)  
- hodnota pozemku p.č. 2297/240 ostatní plocha, jiná plocha, o výměře 63 m<sup>2</sup>, činí částku ve výši 50.292,- Kč (slovy: padesát tisíc dvě stě devadesát dvě korun českých)  
- hodnota pozemku p.č. 2297/241 ostatní plocha, jiná plocha, o výměře 3 m<sup>2</sup>, činí částku ve výši 2.395,- Kč (slovy: dva tisíce tři sta devadesát pět korun českých)  
- hodnota pozemku p.č. 2297/464 ostatní plocha, jiná plocha, o výměře 13 m<sup>2</sup>, činí částku ve výši 44.957,- Kč (slovy: čtyřicet čtyři tisíc devět set padesát sedm korun českých)  
- hodnota pozemku p.č. 2298/1 ostatní plocha, jiná plocha, o výměře 4011 m<sup>2</sup>, činí částku ve výši 3.201.100,- Kč (slovy: tři miliony dvě stě jeden tisíc jedno sto korun českých)  
- hodnota pozemku p.č. 2298/3 ostatní plocha, jiná plocha, o výměře 897 m<sup>2</sup>, činí částku ve výši 716.053,- Kč (slovy: sedm set šestnáct tisíc padesát tři korun českých)  
- hodnota pozemku p.č. 2298/9 ostatní plocha, jiná plocha, o výměře 148 m<sup>2</sup>, činí částku ve výši 511.823,- Kč (slovy: pět set jedenáct tisíc osm set dvacet tři korun českých)  
- hodnota pozemku p.č. 2298/10 ostatní plocha, jiná plocha, o výměře 147 m<sup>2</sup>, činí částku ve výši 508.365,- Kč (slovy: pět set osm tisíc tři sta šedesát pět korun českých)  
- hodnota pozemku p.č. 2298/72 ostatní plocha, jiná plocha, o výměře 97 m<sup>2</sup>, činí částku ve výši 77.433,- Kč (slovy: sedmdesát sedm tisíc čtyři sta třicet tři korun českých)  
- hodnota pozemku p.č. 2298/77 ostatní plocha, jiná plocha, o výměře 22 m<sup>2</sup>, činí částku ve výši 51.477,- Kč (slovy: padesát jeden tisíc čtyři sta sedmdesát sedm korun českých)  
- hodnota pozemku p.č. 2298/96 ostatní plocha, jiná plocha, o výměře 1 m<sup>2</sup>, činí částku ve výši 604,- Kč (slovy: šest set čtyři korun českých)  
- hodnota pozemku p.č. 2298/146 ostatní plocha, jiná plocha, o výměře 146 m<sup>2</sup>, činí částku ve výši 506.060,- Kč (slovy: pět set šest tisíc šedesát korun českých)

vše v k.ú. Slatina, v obci Brno. Celkem hodnota převáděných pozemků představuje částku ve výši 13.817.436,- Kč (slovy: třináct milionů osm set sedmnáct tisíc čtyři sta třicet šest korun českých).

4. Hodnota mobiliáře pro účely registru smluv zřízenému dle zákona č. 340/2015 Sb., o zvláštních podmínkách účinnosti některých smluv, uveřejňování těchto smluv a o registru smluv (zákon o registru smluv), v platném znění, činí částku ve výši 6.615.516,- Kč (slovy: šest milionů šest set patnáct tisíc pět set šestnáct korun českých).

### III.

1. Dárce prohlašuje, že na převáděných pozemcích nevážnou žádná zástavní práva, služebnosti zatěžující převáděné pozemky, právo stavby, předkupní práva, zákazy zatížení nebo zcizení ani jiná práva třetích osob či právní vady vyjma níže uvedených věcných břemen:

- věcné břemeno zřizování a provozování vedení kanalizační stoky DN 800/1200 v rozsahu dle geometrického plánu č. 2801-22/2015 ve prospěch Brněnských vodáren a kanalizací, a.s., IČO: 46347275 a ve prospěch obdarovaného (služebný pozemek p.č. 2297/3 v k.ú. Slatina, v obci Brno)  
- věcné břemeno užívání orientační tabule v rozsahu dle geometrického plánu č. 2803-24/2015 ve prospěch pozemků p.č. 2297/220, 2297/221, 2297/222, 2297/250, 2297/251, 2297/257, 2297/82, vše

v k.ú. Slatina, v obci Brno (služebný pozemek p.č. 2297/3 v k.ú. Slatina, v obci Brno)

- věcné břemeno užívání veřejného osvětlení v rozsahu dle geometrického plánu č. 2803-24/2015 ve prospěch pozemků p.č. 2297/220, 2297/221, 2297/222, 2297/250, 2297/251, 2297/257, 2297/82, vše v k.ú. Slatina, v obci Brno (služebné pozemky p.č. 2297/219, 2297/223, 2297/3, 2297/67, vše v k.ú. Slatina, v obci Brno)
- věcné břemeno umístění a provozování elektrorozvodného zařízení – zemního kabelu VN dle geometrického plánu č. 2828-59/2015 ve prospěch EG.D, a.s., IČO: 28085400 (služebné pozemky p.č. 2297/3, 2297/67, oba v k.ú. Slatina, v obci Brno)
- věcné břemeno zřízení a provozování vedení kabelu VN a NN v rozsahu dle geometrického plánu č. 2821-53/2015 ve prospěch EG.D, a.s., IČO: 28085400 (služebné pozemky p.č. 2297/3, 2297/464, 2297/67, vše v k.ú. Slatina, v obci Brno)
- věcné břemeno zřízení, přístupu, provozování, údržby a opravy v rozsahu dle geometrického plánu č. 2917-286/2016 ve prospěch pozemku p.č. 2298/98 v k.ú. Slatina, v obci Brno (služebné pozemky p.č. 2297/237, 2297/238, 2297/240, 2297/90, 2298/1, 2298/72, vše v k.ú. Slatina, v obci Brno)
- věcné břemeno umístění a provozování elektrorozvodného zařízení – kabelového vedení NN v rozsahu dle geometrického plánu č. 2903-2104/2015 ve prospěch EG.D, a.s., IČO: 28085400 (služebné pozemky p.č. 2298/1, 2298/146, 2298/3, vše v k.ú. Slatina, v obci Brno)
- věcné břemeno umístění a provozování elektrorozvodného zařízení – zemního kabelu NN, VN v rozsahu dle geometrického plánu č. 3069-2604/2017 ve prospěch EG.D, a.s., IČO: 28085400 (služebné pozemky p.č. 2297/3, 2297/464, 2297/67, vše v k.ú. Slatina, v obci Brno)
- věcné břemeno zřízení a provozování vedení distribuční soustavy – zemní kabelové vedení VN a rozvaděče VN v rozsahu dle geometrického plánu č. 3195-1923/2018 ve prospěch EG.D, a.s., IČO: 28085400 (služebné pozemky p.č. 2297/3, 2297/464, oba v k.ú. Slatina, v obci Brno)
- věcné břemeno zřízení a provozování vedení distribuční soustavy – kabelového vedení NN v rozsahu dle geometrického plánu č. 3464-4289/2021 ve prospěch EG.D, a.s., IČO: 28085400 (služebný pozemek p.č. 2297/3 v k.ú. Slatina, v obci Brno).

2. Dárce prohlašuje, že ve prospěch pozemků p.č. 2297/42, 2298/146, oba v k.ú. Slatina, v obci Brno jsou zřízena věcná břemena zapsaná na listu vlastnictví č. 5810, pro k.ú. Slatina, obec Brno, který tvoří přílohu č. 4 této smlouvy a je nedílnou součástí této smlouvy.

3. Dárce prohlašuje, že k převáděným pozemkům či k mobiliáři nejsou uzavřeny žádné nájemní nebo pachtovní smlouvy ani žádné jiné dohody či smlouvy o užívání převáděných pozemků nebo mobiliáře.

4. Obdarovaný prohlašuje, že si převáděné pozemky a mobiliář prohlédl a je seznámen s jejich skutečným i právním stavem. Smluvní strany konstatují, že dárce před uzavřením této smlouvy poskytl obdarovanému všechny doklady, které se k převáděným pozemkům a k mobiliáři vztahují, zejména doklady k mobiliáři uvedené v přílohách č. 1 – č. 3 (certifikáty, prohlášení o shodě, návody na údržbu apod.).

#### IV.

1. Smluvní strany se výslovně dohodly, že návrh na vklad vlastnického práva k převáděným pozemkům dle této smlouvy do katastru nemovitostí příslušnému katastrálnímu úřadu podá obdarovaný a náklady spojené s podáním návrhu na vklad vlastnického práva k převáděným pozemkům dle této smlouvy do katastru nemovitostí uhradí obdarovaný.

2. Vlastnické právo k převáděným pozemkům obdarovaný nabyde vkladem vlastnického práva do katastru nemovitostí s právními účinky k okamžiku podání návrhu na vklad vlastnického práva dle této smlouvy do katastru nemovitostí ke Katastrálnímu úřadu pro Jihomoravský kraj, Katastrální pracoviště Brno-město. Smluvní strany se dohodly, že ke stejnému okamžiku nabyde obdarovaný vlastnické právo k mobiliáři.

3. Smluvní strany souhlasí s tím, aby na základě této smlouvy provedl Katastrální úřad pro Jihomoravský kraj, Katastrální pracoviště Brno-město odpovídající zápis na listu vlastnictví.

4. Smluvní strany se dohodly, že okamžikem nabytí vlastnického práva k převáděným pozemkům a k mobiliáři přechází na obdarovaného nebezpečí škody na převáděných pozemcích a mobiliáři, tímto dnem přecházejí na obdarovaného veškeré plody a užitky.

5. Smluvní strany tímto ve smyslu ustanovení § 1765 odst. 2 zákona č. 89/2012 Sb., občanský zákoník, v platném znění, výslovně prohlašují, že na sebe přebírají nebezpečí změny okolností.

6. Smluvní strany prohlašují, že si nejsou vědomy žádné skutečnosti, která by mohla mít za následek neplatnost převodu převáděných pozemků nebo mobiliáře, nebo která by platnost takového úkonu mohla zpochybnit či ohrozit.

7. Nebude-li na základě této smlouvy povolen vklad vlastnického práva do katastru nemovitostí z jakéhokoliv důvodu, zavazují se smluvní strany učinit veškeré kroky směřující k odstranění vad návrhu, popř. si k tomu navzájem poskytnou součinnost.

8. Smluvní strany se dohodly, že bude realizováno protokolární předání a převzetí převáděných pozemků a mobiliáře, které bude realizováno ve lhůtě do 60 (slovy: šedesáti) kalendářních dnů ode dne doručení vyznění o provedeném vkladu vlastnického práva k převáděným pozemkům do katastru nemovitostí obdarovanému.

## V.

1. Tato smlouva podléhá uveřejnění v registru smluv ve smyslu zákona č. 340/2015 Sb., o zvláštních podmínkách účinnosti některých smluv, uveřejňování těchto smluv a o registru smluv (zákon o registru smluv), v platném znění. Smluvní strany se dohodly, že obdarovaný zašle smlouvu správci registru smluv k uveřejnění prostřednictvím registru smluv bez zbytečného odkladu, nejpozději však do třiceti dnů od uzavření této smlouvy. Obdarovaný předá dárce potvrzení o uveřejnění smlouvy v registru smluv podle ustanovení § 5 odst. 4 zákona č. 340/2015 Sb., o zvláštních podmínkách účinnosti některých smluv, uveřejňování těchto smluv a o registru smluv (zákon o registru smluv), v platném znění.

2. Tato smlouva nabývá platnosti dnem jejího podpisu oběma smluvními stranami a účinnosti dnem jejího uveřejnění v registru smluv ve smyslu zákona č. 340/2015 Sb., o zvláštních podmínkách účinnosti některých smluv, uveřejňování těchto smluv a o registru smluv (zákon o registru smluv), v platném znění.

3. Smluvní strany shodně prohlašují, že skutečnosti uvedené v této smlouvě nepovažují za obchodní tajemství ve smyslu ustanovení § 504 zákona č. 89/2012 Sb., občanský zákoník, v platném znění, a udělují svolení k jejich užití a zveřejnění bez stanovení jakýchkoli dalších podmínek.

4. Dárce bere na vědomí, že obdarovaný je povinným subjektem dle zákona č. 106/1999 Sb., o svobodném přístupu k informacím, v platném znění.

5. Stanou-li se jednotlivá ustanovení této smlouvy neúčinnými, neplatnými nebo neproveditelnými nebo obsahuje-li smlouva mezery, není tímto dotčena účinnost, platnost anebo proveditelnost ostatních ustanovení. Namísto neúčinného, neplatného nebo neproveditelného ustanovení musí být sjednáno takové ustanovení, které co možná nejvíce odpovídá smyslu a účelu původního ustanovení a úmyslu smluvních stran vyjádřenému ve smlouvě. Totéž platí i v případě mezer smlouvy; v takovém případě musí být sjednáno takové ustanovení, které bude nejvíce odpovídat tomu, co by bývalo bylo sjednáno, kdyby smluvní strany vzaly tyto okolnosti v úvahu již při uzavírání smlouvy.

6. V ostatním se tato smlouva řídí příslušnými ustanoveními zákona č. 89/2012 Sb., občanský zákoník, v platném znění.

7. Smluvní strany prohlašují, že si tuto smlouvu před jejím podpisem přečetly, že odpovídá jejich pravé a svobodné vůli, byla uzavřena dobrovolně a nikoliv v tísní za nápadně nevýhodných podmínek a na důkaz souhlasu s obsahem této smlouvy připojují své vlastnoruční podpisy.

8. Tato smlouva se vyhotovuje ve čtyřech stejnopisech, z nichž každý má platnost originálu, přičemž jedno vyhotovení bude připojeno v příloze návrhu na vklad vlastnického práva z této smlouvy do katastru nemovitostí, dvě vyhotovení této smlouvy jsou určena pro obdarovaného a jedno vyhotovení pro dárce.

### Přílohy:

1. Zápis o odevzdání a převzetí – Kupní smlouva č. 16000325 ze dne 11.10.2016
2. Zápis o odevzdání a převzetí – Kupní smlouva č. 16000326 ze dne 11.10.2016
3. Zápis o odevzdání a převzetí – Kupní smlouva č. 16000327 ze dne 11.10.2016
4. Výpis z listu vlastnictví č. 5810, pro k.ú. Slatina, obec Brno



**Doložka**  
**dle § 41 zákona č. 128/2000 Sb., o obcích (obecní zřízení), v platném znění**

Bezúplatné nabytí převáděných pozemků, mobiliáře a tato smlouva byly schváleny na zasedání Zastupitelstva města Brna č. Z8/..... dne ....., bod č. ....

V Brně dne

V Brně dne

---

za statutární město Brno  
JUDr. Markéta Vaňková  
primátorka  
(obdarovaný)

---

za Brněnské komunikace a.s.  
Ing. Petr Kratochvíl  
předseda představenstva  
(dárce)

V Brně dne

---

za Brněnské komunikace a.s.  
Mgr. Filip Leder  
místopředseda představenstva  
(dárce)

## Zápis o odevzdání a převzetí – Kupní smlouva č. 16000325 ze dne 11.10.2016

Přítomni:

Firma	Zástupce	přítomni	zasláno	Telefon	Email
<b>Předávající organizace</b>					
IMOS development, uzavřený investiční fond, a.s.		X	X		
<b>Přejímající organizace</b>					
Brněnské komunikace a.s.		X	X		
		X	X		
		X			
<b>Zhotovitel</b>					
Čtyřlístek zahradnické služby s.r.o.		X			

**1. Datum předání:** 21.10.2016 – místní šetření

### 2. Předmět jednání

Předmětem je v souladu s ustanovením čl. IV. Odst. 1 předání předmětu kupní smlouvy do vlastnictví a údržby přejímající organizace. Jedná se o:

*Mobiliář vzniklý v rámci sadových úprav:*

- Výběh pro psy včetně:  
oplocení v délce 56 bm  
a mobiliáře - 4 lavičky
- Protihluková opěrná stěna v parku v délce 243 m , jejíž konec je vytyčen geometrickým bodem 3 (viz. Příloha č. 2 )
- Chodníky v parku v délce 106 bm ( 159 m<sup>2</sup> )
- Mobiliář: 4 lavičky a 3 koše

Plocha předmětu předání je zakreslena ve schématu viz. Příloha č. 1.

S ohledem na připravovanou kupní smlouvu na část valu včetně protihlukové stěny, je předmět předání ukončen geodetickým bodem č. 3 ( viz. Příloha č. 2 )

### 3. Vyjádření účastníků jednání

Předávající:

V rámci sadových úprav došlo k osetí travních ploch:

Travní plocha park: 1 875 m<sup>2</sup>

Travní plocha val: 3 417 m<sup>2</sup>

Následná péče na těchto plochách byla ze strany dodavatele stavby ukončena sečením v říjnu 2016. Další péče je již v režii převíjajícího, neboť sadové úpravy s výjimkou mobiliáře se stávají okamžikem zabudování součástí pozemků, na nichž jsou vybudovány, tak jako u nově vysazených dřevin.

Ve smyslu ustanovení čl. VII. odst. 6 dodatku č. 1 ke Smlouvě o úpravě vzájemných právních vztahů č. 1 045 10/443 bude předávající po dobu 6-ti let od kolaudace této etapy provádět intenzivní péči o veškeré nově vysazené dřeviny v této etapě parku. Uvedená doba končí dnem: 30.10.2021. Po ukončení péče předá předávající dřeviny do péče převíjajícímu v rozsahu dle projektové dokumentace skutečného provedení stavby, zpracované po dokončení kompletní etapy bytových domů na ulici Kigginsova.

Na stavbu poskytuje předávající záruku ve shodě se zárukou dodavatele stavby tj. 5 let od předání a převzetí stavby. Uvedená doba končí dnem 30.9.2021.

#### **4. Seznam předaných dokladů**

- a) Městský mobiliář-mmcté, a.s.
  - Prohlášení o shodě
  - Návod na údržbu-dřevo akát- mmcté, a.s.
  - Návod na údržbu-hliníková slitina-mmcté, a.s.
  - Návod na údržbu městského mobiliáře tvořeného ocelovou kostrou a dřevem- mmcté, a.s.
  
- b) Sadové úpravy – Čtyřlístek sadovnické služby, s.r.o.
  - Seznam použitých materiálů
  - Návod k obsluze a údržbě zeleně
  
- c) Protihluková stěna PREFA
  - Prohlášení o vlastnostech

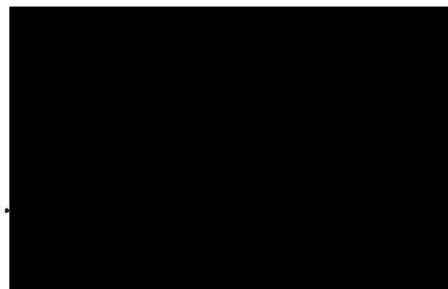
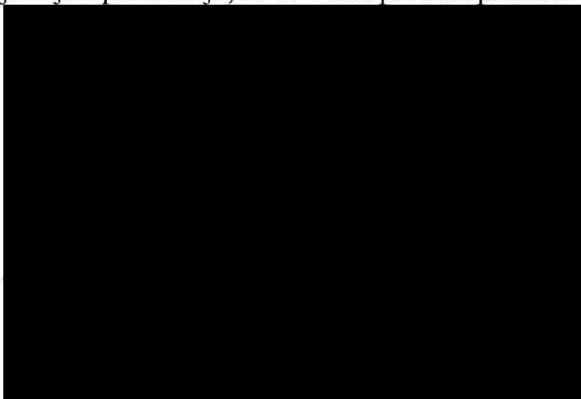
#### **5. Zjištěné vady při předání a postup při jejich odstranění, reklamační řízení**

V době předání je vedeno reklamační řízení na několik uschlých stromů z nové výsadby na valu. O ukončení reklamačního řízení bude převíjající informován.

Reklamacce v záruční lhůtě bude převíjající uplatňovat písemně u reklamačního technika předávajícího, kontakt ke dni předání – [REDACTED]

#### **6. Závěrečné ustanovení**

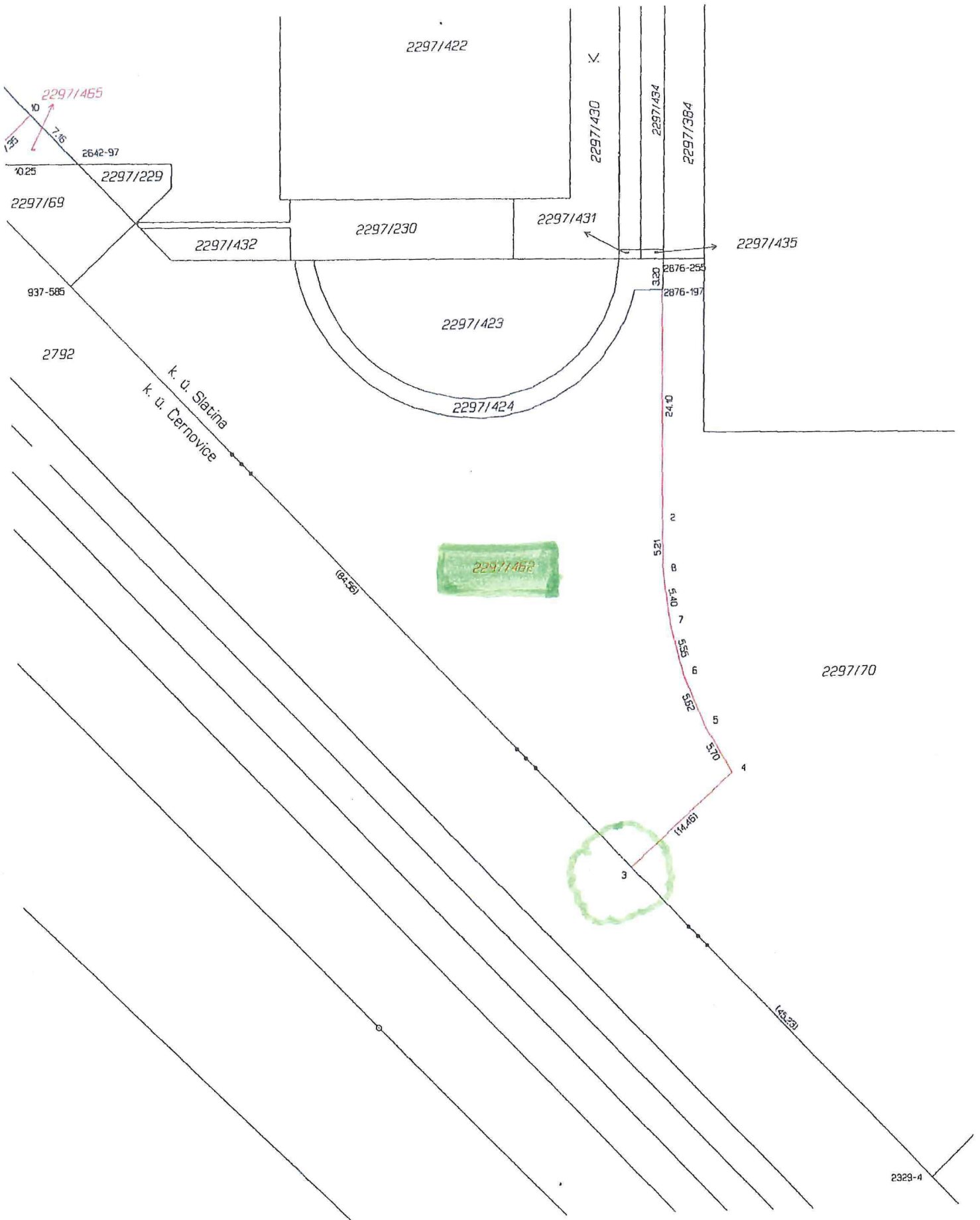
Převíjající prohlašuje, že si v den předání předmět kupní smlouvy prohlédl a v tomto stavu jej převíjává.





I.A

2



VÝKAZ DOSAVADNÍHO A NOVÉHO STAVU ÚDAJŮ KATASTRU NEMOVITOSTÍ																
Dosavadní stav				Nový stav												
Označení pozemku parc. číslem	Výměra parcely		Druh pozemku	Označení pozemku parc. číslem	Výměra parcely		Druh pozemku	Typ stavby	Způsob využití	Způsob určení výměr	Porovnání se stavem evidence právních vztahů					
	ha	m <sup>2</sup>	Způsob využití		ha	m <sup>2</sup>	Způsob využití	Způsob využití			Díl přechází z pozemku označeného v		Číslo listu vlastnictví	Výměra dílu		Označení dílu
											katastru nemovitosti	dřívější poz. evidenci		ha	m <sup>2</sup>	
2297/3	20	37	ostat.pl. jiná plocha	2297/3	18	30	ostat.pl. jiná plocha		0	2297/3	5810	18	30			
				2297/463	2	07	ostat.pl. jiná plocha		2	2297/3	5810	2	07			
2297/18	2	23	ostat.pl. jiná plocha	2297/18	2	10	ostat.pl. jiná plocha		2	2297/18	5810	2	10			
				2297/464		13	ostat.pl. jiná plocha		2	2297/18	5810		13			
2297/70	49	24	ostat.pl. jiná plocha	2297/70	31	52	ostat.pl. jiná plocha		2	2297/70	5810	31	52			
				2297/462	17	72	ostat.pl. jiná plocha		2	2297/70	5810	17	72			
2297/228 *1)	1	88	ostat.pl. jiná plocha	2297/228	1	61	ostat.pl. jiná plocha		2	2297/228	5810	1	61			
				2297/465		26	ostat.pl. jiná plocha		2	2297/228	5810		26			
	73	72			73	71										

\*1) Rozdíl -1 m2 vznikly zaokrouhlením výměr (bod 14.6 přílohy katastrální vyhlášky) u dosavadní parcely č.2297/228

Seznam souřadnic (S-JTSK)  
Číslo úseku Souřadnice pro zápis do KN

	Y	X	Kód kv.	Poznámka
937-154	594030.32	1162776.58	3	dočasné kolk (bod ohrožen stav. činností)
937-474	594022.67	1162784.56	3	dočasné kolk (bod ohrožen stav. činností)
937-585	593989.59	1162816.65	3	protiukové stěna
937-616	594055.24	1162752.28	3	dočasné kolk (bod ohrožen stav. činností)
937-617	594024.52	1162785.84	3	plest. znak
2329-4	593901.50	1162811.97	3	protiuková stěna
2329-15	594001.60	1162803.65	3	protiuková stěna
2474-26	594024.65	1162774.58	3	dočasné kolk (bod ohrožen stav. činností)
2474-29	594026.33	1162772.80	3	dočasné kolk (bod ohrožen stav. činností)
2642-33	594008.32	1162782.46	3	dočasné roxor (bod ohrožen stav. činností)
2642-97	593988.43	1162804.00	3	dočasné kolk (bod ohrožen stav. činností)
2876-197	593927.42	1162818.83	3	dočasné hřeb (bod ohrožen stav. činností)
2876-255	593927.27	1162815.63	3	dočasné hřeb (bod ohrožen stav. činností)
1	594030.12	1162779.72	3	dočasné kolk (bod ohrožen stav. činností)
2	593928.00	1162842.93	3	dočasné kolk (bod ohrožen stav. činností)
3	593932.20	1162878.75	3	protiuková stěna
4	593921.38	1162869.15	3	dočasné kolk (bod ohrožen stav. činností)
5	593924.12	1162864.16	3	dočasné kolk (bod ohrožen stav. činností)
6	593926.16	1162858.91	3	dočasné kolk (bod ohrožen stav. činností)
7	593927.47	1162853.52	3	dočasné kolk (bod ohrožen stav. činností)
8	593928.07	1162846.16	3	dočasné kolk (bod ohrožen stav. činností)
9	593998.66	1162803.73	3	dočasné kolk (bod ohrožen stav. činností)
10	593993.28	1162798.75	3	dočasné kolk (bod ohrožen stav. činností)
11	594028.64	1162778.33	3	dočasné kolk (bod ohrožen stav. činností)

GEOMETRICKÝ PLÁN pro rozdělení pozemku		Geometrický plán ověřil úředně oprávněný zeměměřický inženýr:		Stejnopis ověřil úředně oprávněný zeměměřický inženýr:	
Iméno příjmení		Iméno příjmení		Iméno příjmení	
Číslo položky seznamu úředně oprávněných zeměměřických inženýrů		748/95		Číslo položky seznamu úředně oprávněných zeměměřických inženýrů 345/95	
Dne 22. července 2016		Číslo 3262/2016		Dne 2. srpna 2016	
Číslo 3262/2016		Číslo 2540/2016		Číslo 2540/2016	
Náležitosti a přesnosti odpovídá právním předpisům		Tento stejnopis odpovídá geometrickému plánu v elektronické podobě uloženému v dokumentaci katastrálního úseku		Tento stejnopis odpovídá geometrickému plánu v listinné podobě	
Vyhovitel: <b>ADITIS</b> Rohylova 2667/20 615 00 Brno IČO: 26230821		Katastrální úřad souhlasí s ořizováním parcel.		Ověření stejnopisu geometrického plánu v listinné podobě.	
Číslo plánu 2992-3734/2016		KÚ pro Jihomoravský kraj KÚ Brno-město			
Okres Brno-město		PGP-1327/2016-702			
Obec Brno		2016.07.29 10:28:09 CEST			
Kat. území: Slatina					
Mapový list Brno 7-1/14					
Dosavadním vlastníkům pozemku byla poskytnuta možnost seznámit se s terénním průběhem navržených nových hranic, které byly označeny předepsaným způsobem					



2992-3

## Zápis o odevzdání a převzetí – Kupní smlouva č. 16000326 ze dne 11.10.2016

Přítomni:

Firma	Zástupce	přítomni	zasláno	Telefon	Email
<b>Předávající organizace</b>					
IMOS development, uzavřený investiční fond, a.s.		X	X		
<b>Přejímající organizace</b>					
Brněnské komunikace a.s.		X	X		
		X	X		
		X			
<b>Zhotovitel</b>					
Čtyřlístek zahradnické služby s.r.o.		X			

**1. Datum zahájení předání:** 21.10.2016 – místní šetření

### 2. Předmět předání:

Předmětem jednání je v souladu s ustanovením čl. IV. Odst. 1 předání předmětu kupní smlouvy do vlastnictví a správy přejímající organizace. Jedná se o:

*Mobiliář vzniklý v rámci sadových úprav:*

Sadové úpravy v parku

- Zpevněné plochy .....400 m<sup>2</sup>

dětské hřiště

- Plocha s polyuretanovým povrchem .....340 m<sup>2</sup> včetně 4 herních prvků a lavic

mobiliář parku

- Lavičky..... 9 ks
- Odpadkové koše .....2 ks

Plocha předmětu předání je zakreslena ve schématu viz. Příloha č. 1. Fyzicky je plocha v místech mezi domy IA – IB, IB – IIIA, vyznačena změnou výšek obrubníků zpevněných ploch.

### 3. Vyjádření účastníků jednání

Předávající:

V rámci sadových úprav došlo k osetí travních ploch o výměře 2211 m<sup>2</sup> a zbudování záhonu travin o výměře 14 m<sup>2</sup>. Následná péče na těchto plochách byla ze strany dodavatele stavby ukončena sečením v říjnu 2016. Další péče je již v režii přejímajícího, neboť sadové úpravy s výjimkou mobiliáře se stávají okamžikem zabudování součástí pozemků, na nichž jsou vybudovány, tak jako u nově vysazených dřevin.



Ve smyslu ustanovení čl. VII. odst. 6 dodatku č. 1 ke Smlouvě o úpravě vzájemných právních vztahů č. 1 045 10/443 bude předávající po dobu 6-ti let od kolaudace této etapy provádět intenzivní péči o veškeré vysazené dřeviny v této etapě parku. Uvedená doba končí dnem: 3.3.2022. Po ukončení péče předá předávající dřeviny do péče přejímajícímu v rozsahu dle projektové dokumentace skutečného provedení stavby, zpracované po dokončení kompletní etapy bytových domů na ulici Kigginsova.

Na stavbu poskytuje předávající záruku ve shodě se zárukou dodavatele stavby tj. 5 let od předání a převzetí stavby. Uvedená doba končí dnem 31.3.2021.

#### **4. Seznam předaných dokladů**

Písemně:

- a) Městský mobiliář-mmctité, a.s.
  - Prohlášení o shodě
  - Návod na údržbu-dřevo akát- mmctité, a.s.
  - Návod na údržbu-hliníková slitina-mmctité, a.s.
  - Návod na údržbu městského mobiliáře tvořeného ocelovou kotrrou a dřevem- mmctité, a.s.
- b) Sadové úpravy – Čtyřlístek sadovnické služby, s.r.o.
  - Seznam použitých materiálů
  - Návod k obsluze a údržbě zeleně
- c) Hřiště – hřiště cz, s.r.o.
  - Certifikáta herních prvků
  - Pokyny pro instalaci, provoz, kontrolu, údržbu a opravy

#### **4. Smluvní ujednání**

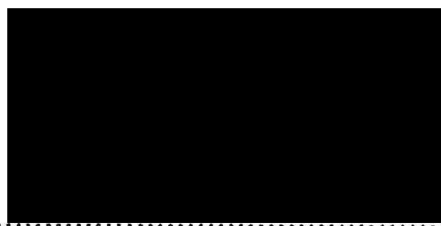
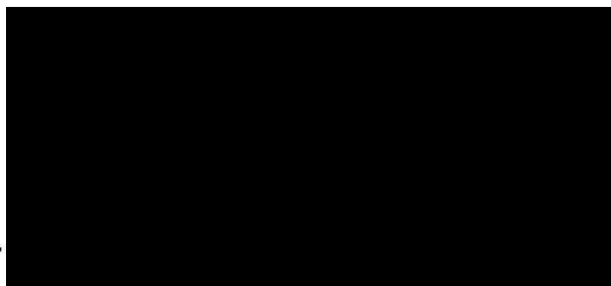
V době předání nebylo na předmět koupě vedeno žádné reklamační řízení.

Na stavbu poskytuje předávající záruku ve shodě se zárukou dodavatele stavby tj. 5 let od předání a převzetí stavby. Uvedená doba končí dnem 31.3.2021.

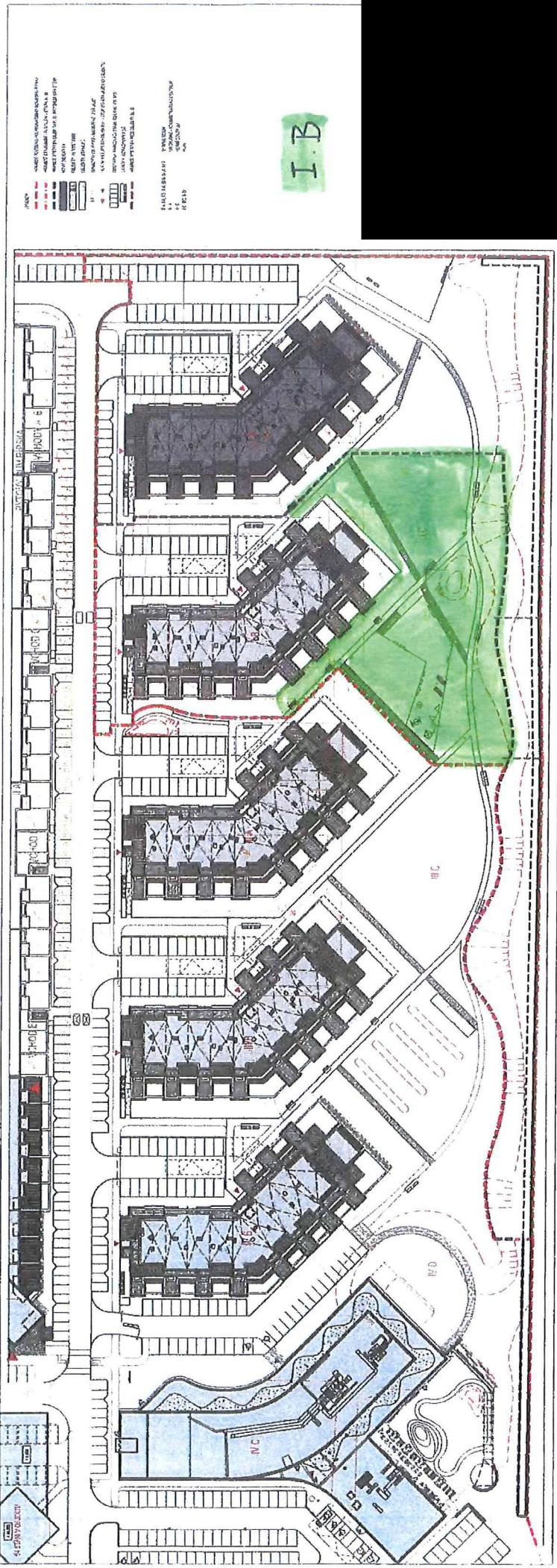
Reklamacce v záruční lhůtě bude přejímající uplatňovat písemně u reklamačního technika předávajícího, kontakt ke dni předání [REDACTED]

#### **6. Závěrečné ustanovení**

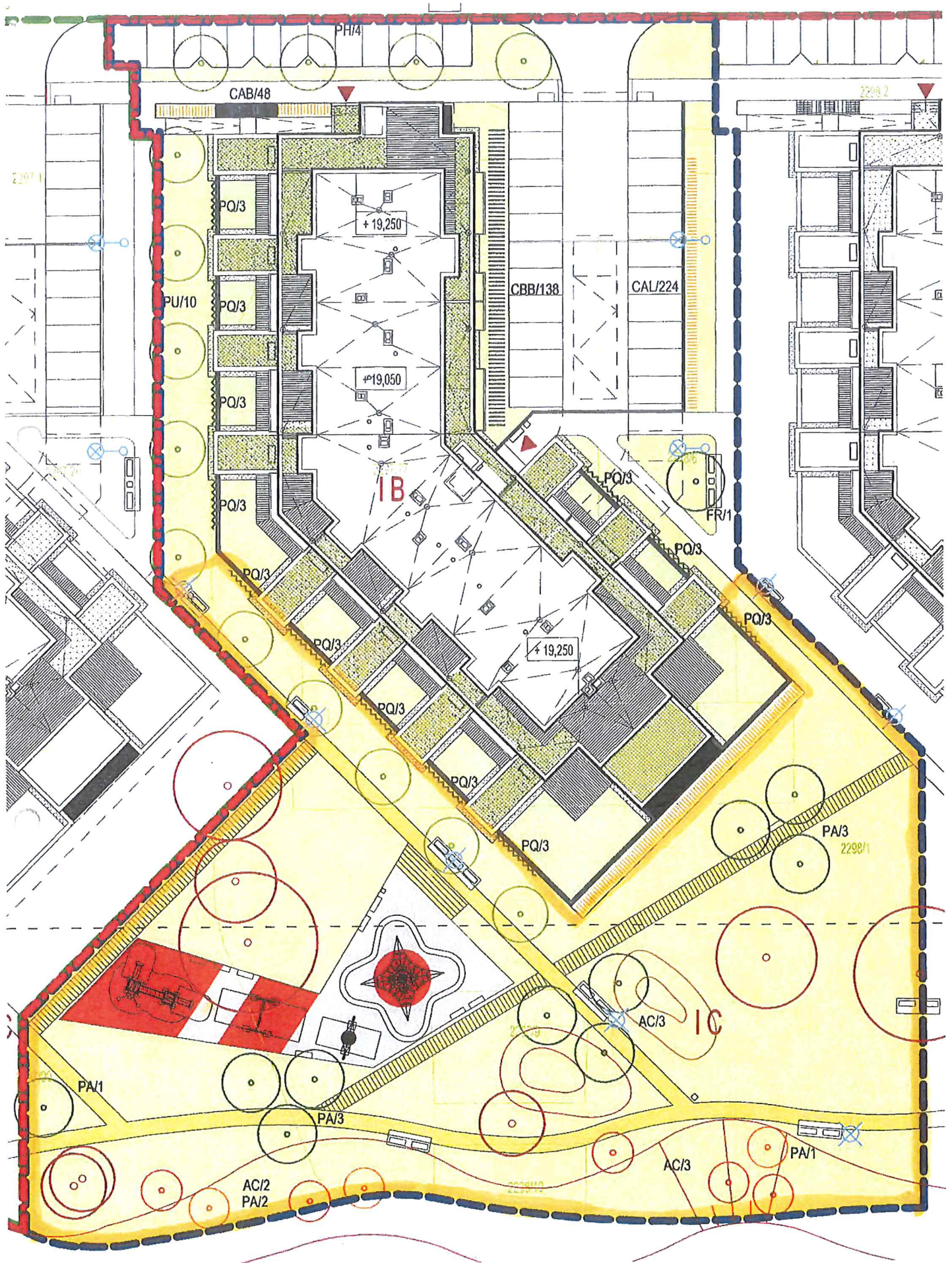
Přejímající prohlašuje, že si v den předání předmět kupní smlouvy prohlédl a v tomto stavu jej přejímá.



Za přejímajícího



I.B.





**Zápis o odevzdání a převzetí – Kupní smlouva č. 16000327 ze dne 11.10.2016**

Přítomni:

Firma	Zástupce	přítomni	zasláno	Telefon	Email
<b>Předávající organizace</b>					
IMOS development, uzavřený investiční fond, a.s.		X	X		
<b>Přejímající organizace</b>					
Brněnské komunikace a.s.		X	X		
		X	X		
		X			

**1. Datum zahájení předání:** 21.10.2016 – místní šetření

**2. Předmět předání:**

Předmětem je v souladu s ustanovením čl. IV. Odst. 1 předání předmětu kupní smlouvy do vlastnictví a údržby přejímající organizace. Jedná se o:

Mobiliář vzniklý v rámci sadových úprav, a to:

SO 14 Oplocení

Drátěný plot v délce: 176 bm

Na pozemcích přejímajícího p.č. 2297/3, 2297/67, 2297/219, 2297/223, 2297/224

v rozsahu vyznačeném v příloze č. 1 předávacího protokolu

**3. Vyjádření účastníků jednání**

Předávající:

- V současné době probíhá reklamační řízení 12 ks uschlých stromů, které byly odstraněny a budou nahrazeny novou výsadbou v agrotechnickém termínu
- Údržbu nově vysazených dřevin provádí [redacted]. Po ukončení závazku bude do skončení lhůty dle článku 5. údržbu provádět firma IMOS Facility a.s..
- V současné době probíhá reklamační řízení k odstranění závad na oplocení ( úchyty na sloupcích ). O ukončených reklamačních řízeních bude přejímající bezprostředně informován.

V rámci sadových úprav došlo k osetí travních ploch o výměře 2061 m2. Následná péče na těchto plochách byla ze strany dodavatele stavby ukončena sečením v říjnu 2016. Další péče je již v režii přejímajícího, neboť sadové úpravy s výjimkou mobiliáře se stávají okamžikem zabudování součástí pozemků, na nichž jsou vybudovány, tak jako u nově vysazených dřevin. Ve smyslu ustanovení čl. VII. odst. 6 dodatku č. 1 ke Smlouvě o úpravě vzájemných právních vztahů č. 1 045 10/443 bude předávající po dobu 6-ti let od kolaudace této etapy provádět intenzivní péči o veškeré nově vysazené dřeviny v této etapě parku. Uvedená doba končí dnem: 26.1.2021.

Po skončení tohoto období předá předávající tuto zeleň v rozsahu projektové dokumentace skutečného provedení stavby do péče přejímajícího. Uvedená projektová dokumentace bude součástí předání.

#### 4. Smluvní ujednání

Na stavbu poskytuje předávající záruku ve shodě se zárukou dodavatele stavby tj. 5 let od předání a převzetí stavby. Uvedená doba končí dnem 30.4.2020.

Reklamáce v záruční lhůtě bude přejímající uplatňovat písemně u reklamačního technika předávajícího, kontakt ke dni předání [REDACTED]

#### 5. Zjištěné vady při předání

V rámci převzetí nebyly zjištěny vady, které by bránily převzetí dle čl. 2.

#### 6. Závěrečné ustanovení

Přejímající prohlašuje, že si v den předání předmět kupní smlouvy prohlédl a v tomto stavu jej přijímá.

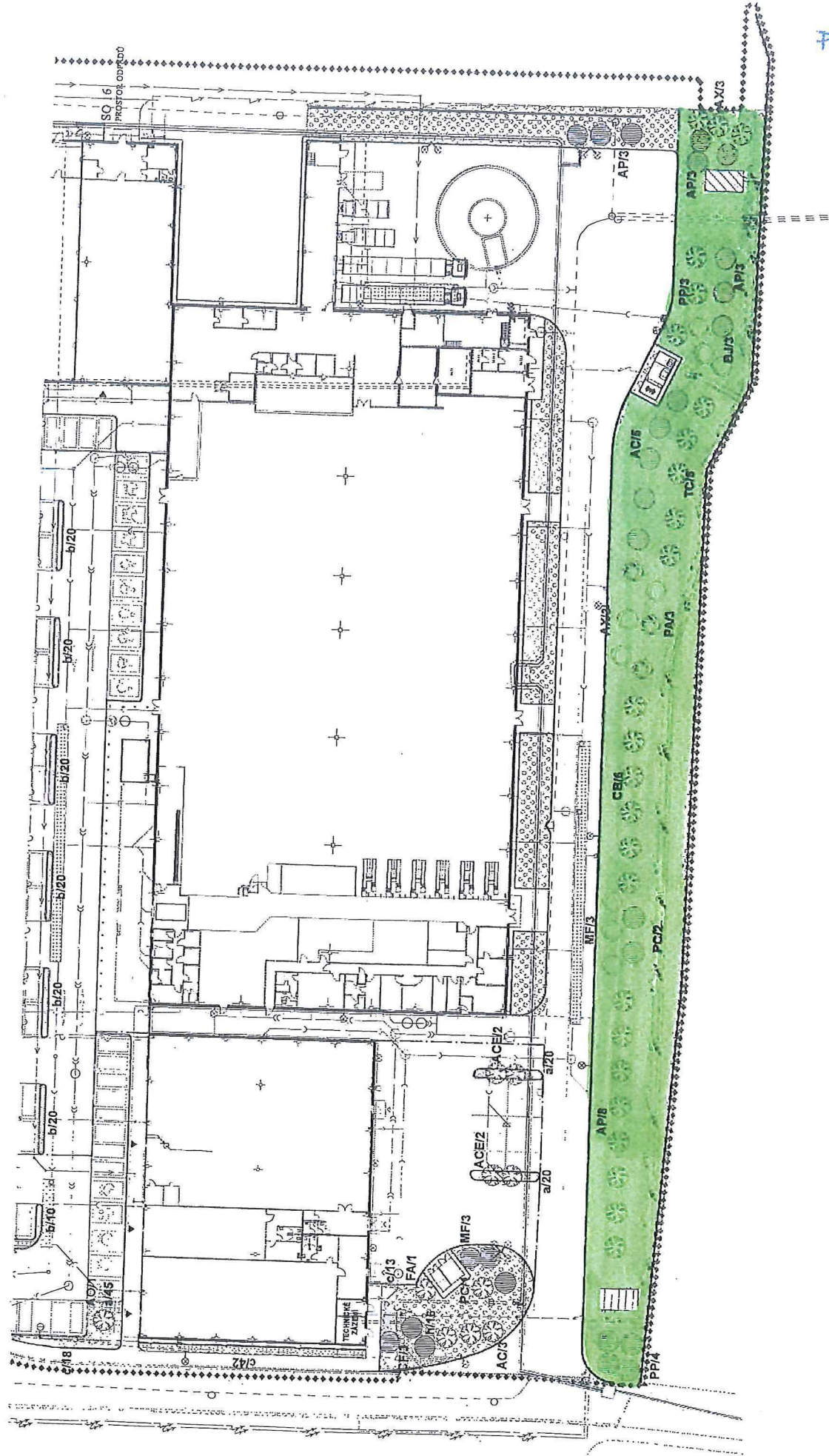
[REDACTED]

[REDACTED]

Za přejímajícího

Přílohy:

- 1) Schéma s vyznačením travních ploch pro údržbu
- 2) Geometrický plán s vyznačením ukončení předávaného oplocení – bod 1.
- 3) Výpis z PD SO 14 Oplocení



VÝKAZ DOSAVADNÍHO A NOVÉHO STAVU ÚDAJŮ KATASTRU NEMOVITOSTÍ																
Dosavadní stav				Nový stav												
Označení pozemku parc. číslem	Výměra parcely		Druh pozemku Způsob využití	Označení pozemku parc. číslem	Výměra parcely		Druh pozemku Způsob využití	Typ stavby	Způsob využití	Způsob určení výměr	Porovnání se stavem evidence právních vztahů					
	ha	m <sup>2</sup>			ha	m <sup>2</sup>					Díl přechází z pozemku označeného v katastru nemovitostí		Číslo listu vlastnictví	Výměra dílu		Označení dílu
											dřívejší poz. evidenci	novější poz. evidenci		ha	m <sup>2</sup>	
2297/3	20	37	ostat.pl. jiná plocha	2297/3	18	30	ostat.pl. jiná plocha		0	2297/3	5810	18	30			
				2297/463	2	07	ostat.pl. jiná plocha		2	2297/3	5810	2	07			
2297/18	2	23	ostat.pl. jiná plocha	2297/18	2	10	ostat.pl. jiná plocha		2	2297/18	5810	2	10			
				2297/464		13	ostat.pl. jiná plocha		2	2297/18	5810		13			
2297/70	49	24	ostat.pl. jiná plocha	2297/70	31	52	ostat.pl. jiná plocha		2	2297/70	5810	31	52			
				2297/462	17	72	ostat.pl. jiná plocha		2	2297/70	5810	17	72			
2297/228 *1)	1	88	ostat.pl. jiná plocha	2297/228	1	61	ostat.pl. jiná plocha		2	2297/228	5810	1	61			
				2297/465		26	ostat.pl. jiná plocha		2	2297/228	5810		26			
	73	72			73	71										

\*1) Rozdíl -1 m2 vzniklý zaokrouhlením výměr (bod 14.6 přílohy katastrální vyhlášky) u dosavadní parcely č.2297/228

Seznam souřadnic (S-JTSK)



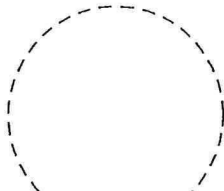
Číslo bodu: Souřadnice pro zápis do KN

	Y	X	Kód kv.	Poznámka
937-154	594030.32	1162776.58	3	dočasné kolík (bod ohrožen stav. činností)
937-474	594022.67	1162784.56	3	dočasné kolík (bod ohrožen stav. činností)
937-585	593989.59	1162816.65	3	protěhková stěna
937-516	594055.24	1162752.28	3	dočasné kolík (bod ohrožen stav. činností)
937-617	594024.52	1162785.84	3	piest. znak
2329-4	593901.50	1162911.97	3	protěhková stěna
2329-15	594001.60	1162803.65	3	protěhková stěna
2474-26	594024.63	1162774.58	3	dočasné kolík (bod ohrožen stav. činností)
2474-29	594026.33	1162772.80	3	dočasné kolík (bod ohrožen stav. činností)
2642-33	594008.32	1162782.46	3	dočasné roxor (bod ohrožen stav. činností)
2642-97	593988.43	1162804.00	3	dočasné kolík (bod ohrožen stav. činností)
2876-197	593927.42	1162818.83	3	dočasné hřeb (bod ohrožen stav. činností)
2876-255	593927.27	1162815.63	3	dočasné hřeb (bod ohrožen stav. činností)
1	594030.12	1162775.12	3	dočasné kolík (bod ohrožen stav. činností)
2	593928.00	1162842.93	3	dočasné kolík (bod ohrožen stav. činností)
3	593932.20	1162878.75	3	protěhková stěna
4	593921.38	1162869.15	3	dočasné kolík (bod ohrožen stav. činností)
5	593924.12	1162864.16	3	dočasné kolík (bod ohrožen stav. činností)
6	593926.16	1162858.91	3	dočasné kolík (bod ohrožen stav. činností)
7	593927.47	1162853.52	3	dočasné kolík (bod ohrožen stav. činností)
8	593928.07	1162848.16	3	dočasné kolík (bod ohrožen stav. činností)
9	593998.66	1162803.73	3	dočasné kolík (bod ohrožen stav. činností)
10	593993.28	1162798.75	3	dočasné kolík (bod ohrožen stav. činností)
11	594028.64	1162778.33	3	dočasné kolík (bod ohrožen stav. činností)


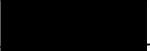



<b>GEOMETRICKÝ PLÁN</b> pro rozdělení pozemku	Geometrický plán ověřil úředně oprávněný zeměměřičský inženýr:	Stejnopis ověřil úředně oprávněný zeměměřičský inženýr:
	Jméno, příjmení: [redacted]	Jméno, příjmení: [redacted]
	Číslo položky seznamu úředně oprávněných zeměměřičských inženýrů: 748/95	Číslo položky seznamu úředně oprávněných zeměměřičských inženýrů: 345/95
	Dne: 22. července 2016 Číslo: 3262/2016	Dne: 2. srpna 2016 Číslo: 2540/2016
Náležitostmi a přesností odpovídá právním předpisům.		Tento stejnopis odpovídá geometrickému plánu v elektronické podobě uloženému v dokumentaci katastrálního úřadu.
Vyhotovitel: <b>ADITIS</b> Rokytova 2667/20 615 00 Brno IČO: 25300011	Katastrální úřad souhlasí s ořizováním parcel.	
Číslo plánu: 2992-3734/2016	Ověření stejnopisu geometrického plánu v listinné podobě.	
Okres: Brno-město	KÚ pro Jihomoravský kraj	
Obec: Brno	KP Brno-město	
Kat. území: Slatina	PGP-1327/2016-702	
Mapový list: Brno 7-1/14	2016.07.29 10:28:09 CEST	
Dosavadnímu vlastníkovi pozemku byla poskytnuta možnost seznámit se v terénu s průběhem navrhovaných nových hranic, které byly označeny předepsaným způsobem.	[redacted]	

± 0,000 = 243,600 m.n.m. (Bpv.) | 16.12. 2013

REVIZE				
ČÍSLO	DATUM	JMÉNO	POPIS ZMĚNY	PODPIS

INVESTOR	GENERÁLNÍ DODAVATEL A PROJEKTANT STAVBY	ČÍSLO PARÉ	AUTORIZAČNÍ RAZÍTKO
 IMOS development, uzavřený investiční fond, a.s., Gajdošova 4392/7, 615 00 Brno	DLE VÝBĚROVÉHO ŘÍZENÍ 		

**DOKUMENTACE PRO SLOUČENÉ ÚR a SP**

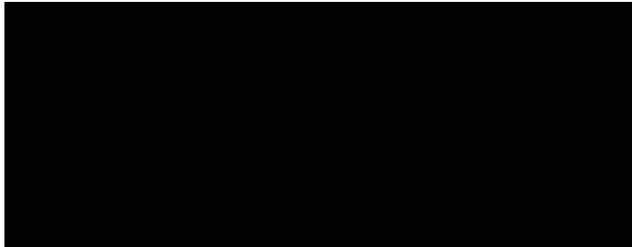
HIP:		Vypracoval:		PROJEKTANT ČÁSTI PD 	
Zodp. projektant:		Kontrola:			
Místo stavby:	Brno - Slatina, ulice Řípská				
Kraj:	Jihomoravský				
Investor:	IMOS development, uzavřený investiční fond, a.s., Gajdošova 4392/7, 615 00 Brno				
Název stavby:	OBCHODNÍ CENTRUM ŘÍPSKÁ BRNO - SLATINA			Formát:	1 + 3x A4
Stavební objekt:	SO 14 OPLOCENÍ			Datum:	12/2013
Název výkresu:	TECHNICKÁ ZPRÁVA			Stupeň:	sloučené DÚR+DSP
				Číslo zakázky:	194-2013-11
				Měřítko:	1 : 100
				Číslo výkresu:	SO 14.001



## OBSAH :

1. Základní údaje o stavbě
2. Popis řešení
3. Technické řešení oplocení

## 1. Základní údaje o stavbě

Název stavby:	Obchodní centrum Řípská, Brno - Slatina SO 14 Oplocení
Místo stavby:	Brno - Slatina ulice Řípská
Kategorie stavby:	Novostavba objektu obchodního centra – novostavba oplocení
Stupeň: povolení	Dokumentace pro sloučené územní rozhodnutí a stavební
Investor:	IMOS Development, uzavřený investiční fond, a.s. Gajdošova 4392/7, 615 00 Brno - Židenice
Dodavatel:	dle výběrového řízení
Zpracovatel:	

## 2. Popis řešení

Na požadavek investora stavby dojde v areálu obchodního centra k umístění oplocení části areálu v jihozápadní části u prostoru zásobovacích prostor, a to jako ochrana prostoru proti vniku nepovolaných osob do míst železniční trati Brno – Veselí n.Moravou.

Pletivo bude vedeno na hranici pozemku. Na západní straně bude ukončeno u přemostění železniční tratě. Na jižní straně bude napojeno na stávající oplocení/hlukovou stěnu za bytovým komplexem investora. Napojení a ukončení je zobrazeno v koordinační situaci projektové dokumentace.

Délka oplocení je 198,0 metrů.

## 3. Technické řešení oplocení

### Oplocení z pletiva

Pletivo pozinkované potažené PVC (popřípadě pozinkované - dle dohody), výška 1 800 mm. Průměr drátu včetně plasty: 2,70 mm; Rozměr oka: 50x50 mm; Barva: v zeleném odstínu. K zajištění rohů a konců plotu z pletiv se používají vzpěry - montují se na sloupek pomocí speciálního držáku vzpěry. K přichycení se používají spony a kleště.

Pletivo se vyznačuje mimořádnou odolností proti korozi a estetickým vzhledem. Všechny komponenty plotu (pletivo, plotové sloupky a vzpěry) - pozinkované a potáhnuté zeleným plastem.

#### Plotové sloupky

Průměr trubky 45 (38) mm - délka 2500 mm; povrchová úprava: pozink + PVC. Barva : tmavě zelená.

Sloupky na terénu zabetonovat do vrtaných děr hl. 600 mm, pr. 250mm. Vzdálenosti sloupků á 2,5 - 3m (max. 3m!)

Vzpěry sloupků jsou o délce 2300mm - pr. 38mm + objímky!

Napínací sloupky se vzpěrami, které musí působit proti tahu sítě, musí být instalovány:

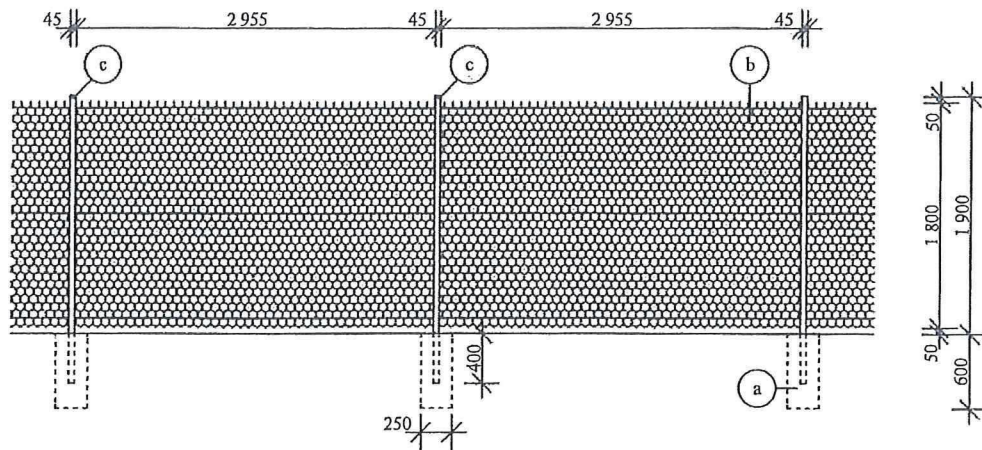
- na začátku plotu, v každém rohu, při každé změně směru plotu, každých cca 25m rovné délky plotu, na konci plotu.
- všechny napínací sloupky jsou podepřeny ve 3/4 výšky nad terénem pomocí opěrného sloupku.

Napínací dráty jsou upevněny na koncových sloupcích a do držáků drátu na mezisloupcích nahoře, dole a uprostřed. Napínací drát je napnut pomocí napínáků, které jsou zafixovány na napínací sloupy.

Pletivo může být na horní a spodní napínací drát připevněno rozpletením krajních uzlů a jejich zpětným zauzlením okolo napínacího drátu. Prostřední napínací drát připevníte k pletivu pomocí kousků vázacího drátu.

Konec sítě za posledním sloupem se rozplete (rozpojí) a upevní vázacím drátem.

## POHLED NA OPLOCENÍ



## LEGENDA

- Ⓐ ZÁKLAD - PROSTÝ BETON PROLOŽENÝ KAMENEM
- Ⓑ POPLASTOVANÉ PLETIVO OKA 50x50 mm
- Ⓒ SLOUPKY - OC.PROFIL prům.45 mm

± 0,000 = 243,600 m.n.m. (Bpv.) 16.12. 2013

REVIZE			
ČÍSLO	DATUM	JMÉNO	POPIS ZMĚNY
INVESTOR		GENERÁLNÍ DODAVATEL A PROJEKTANT STAVBY	ČÍSLO PARÉ
 IMOS development, uzavřený investiční fond, a.s., Gajdošova 4392/7, 615 00 Brno		DLE VÝBĚROVÉHO ŘÍZENÍ	AUTORIZAČNÍ RAZÍTKO
<b>DOKUMENTACE PRO SLOUČENÉ ÚR a SP</b>			
HIP:		Vypracoval:	
Zodp. projektant:		Kontrola:	
Místo stavby:	Brno - Slatina, ulice Řípská		
Kraj:	Jihomoravský		
Investor:	IMOS development, uzavřený investiční fond, a.s., Gajdošova 4392/7, 615 00 Brno		
Název stavby:	OBCHODNÍ CENTRUM ŘÍPSKÁ BRNO - SLATINA		Formát:
Stavební objekt:	SO 14 OPLOCENÍ		Datum:
Název výkresu:	PROVEDENÍ OPLOCENÍ		Stupeň:
			Číslo zakázky:
			Měřítko:
			Číslo výkresu:
			SO 14.002

Příloha č. 4

## VÝPIS Z KATASTRU NEMOVITOSTÍ

prokazující stav evidovaný k datu 23.03.2022 12:15:03

Vyhотовeno bezúplatně dálkovým přístupem pro účel: Správa majetku, č.j.: ---- pro Město Brno

Okres: CZ0642 Brno-město

Obec: 582786 Brno

Kat.území: 612286 Slatina

List vlastnictví: 5810

V kat. území jsou pozemky vedeny v jedné číselné řadě

A Vlastník, jiný oprávněný	Identifikátor	Podíl
Vlastnické právo Brněnské komunikace a.s., Renneská třída 787/1a, Štýřice, 63900 Brno	60733098	

## ČÁSTEČNÝ VÝPIS

## B Nemovitosti

Pozemky Parcela	Výměra [m <sup>2</sup> ]	Druh pozemku	Způsob využití	Způsob ochrany
2297/3	1830	ostatní plocha	jiná plocha	
2297/42	197	ostatní plocha	jiná plocha	
2297/67	127	ostatní plocha	jiná plocha	
2297/70	3152	ostatní plocha	jiná plocha	
2297/71	4	ostatní plocha	jiná plocha	
2297/90	3639	ostatní plocha	jiná plocha	
2297/219	187	ostatní plocha	jiná plocha	
2297/223	22	ostatní plocha	jiná plocha	
2297/224	14	ostatní plocha	jiná plocha	
2297/232	14	ostatní plocha	jiná plocha	
2297/234	5	ostatní plocha	jiná plocha	
2297/235	140	ostatní plocha	jiná plocha	
2297/236	53	ostatní plocha	jiná plocha	
2297/237	25	ostatní plocha	jiná plocha	
2297/238	23	ostatní plocha	jiná plocha	
2297/240	63	ostatní plocha	jiná plocha	
2297/241	3	ostatní plocha	jiná plocha	
2297/464	13	ostatní plocha	jiná plocha	
2298/1	4011	ostatní plocha	jiná plocha	
2298/3	897	ostatní plocha	jiná plocha	
2298/9	148	ostatní plocha	jiná plocha	
2298/10	147	ostatní plocha	jiná plocha	
2298/72	97	ostatní plocha	jiná plocha	
2298/77	22	ostatní plocha	jiná plocha	
2298/96	1	ostatní plocha	jiná plocha	
2298/146	146	ostatní plocha	jiná plocha	

## B1 Věcná práva sloužící ve prospěch nemovitostí v části B

## Typ vztahu

## o Věcné břemeno (podle listiny)

strpět odklizení sněhu v rozsahu GP čís. 2846-2312/2015

Oprávnění pro

Parcela: 2297/42, Parcela: 2298/146

Povinnost k

Parcela: 2297/1, Parcela: 2297/170, Parcela: 2297/171, Parcela: 2297/172,  
Parcela: 2297/173, Parcela: 2297/174, Parcela: 2297/175, Parcela: 2297/176,  
Parcela: 2297/177, Parcela: 2297/178, Parcela: 2297/179, Parcela: 2297/180,  
Parcela: 2297/181, Parcela: 2297/182, Parcela: 2297/183, Parcela: 2297/184,

# VÝPIS Z KATASTRU NEMOVITOSTÍ

prokazující stav evidovaný k datu 23.03.2022 12:15:03

Okres: CZ0642 Brno-město

Obec: 582786 Brno

Kat.území: 612286 Slatina

List vlastnictví: 5810

V kat. území jsou pozemky vedeny v jedné číselné řadě

## Typ vztahu

### Povinnost k

Parcela: 2297/185, Parcela: 2297/186, Parcela: 2297/187, Parcela: 2297/188,  
Parcela: 2297/189, Parcela: 2297/190, Parcela: 2297/191, Parcela: 2297/192,  
Parcela: 2297/193, Parcela: 2297/194, Parcela: 2297/195, Parcela: 2297/196,  
Parcela: 2297/197, Parcela: 2297/198, Parcela: 2297/199, Parcela: 2297/206,  
Parcela: 2297/225, Parcela: 2297/227, Parcela: 2297/268, Parcela: 2297/28,  
Parcela: 2297/370, Parcela: 2297/380, Parcela: 2297/391, Parcela: 2297/392,  
Parcela: 2297/393, Parcela: 2297/394, Parcela: 2297/395, Parcela: 2297/396,  
Parcela: 2297/398, Parcela: 2297/399, Parcela: 2297/4, Parcela: 2297/408,  
Parcela: 2297/409, Parcela: 2297/414, Parcela: 2297/415, Parcela: 2297/416,  
Parcela: 2297/419, Parcela: 2297/420, Parcela: 2297/421, Parcela: 2297/437,  
Parcela: 2297/443, Parcela: 2297/444, Parcela: 2297/447, Parcela: 2297/448,  
Parcela: 2297/449, Parcela: 2297/450, Parcela: 2297/451, Parcela: 2297/452,  
Parcela: 2297/453, Parcela: 2297/454, Parcela: 2297/455, Parcela: 2297/456,  
Parcela: 2297/5, Parcela: 2297/503, Parcela: 2297/507, Parcela: 2297/508,  
Parcela: 2297/509, Parcela: 2297/510, Parcela: 2297/511, Parcela: 2297/512,  
Parcela: 2297/513, Parcela: 2297/514, Parcela: 2297/515, Parcela: 2297/516,  
Parcela: 2297/517, Parcela: 2297/518, Parcela: 2297/519, Parcela: 2297/520,  
Parcela: 2297/521, Parcela: 2297/522, Parcela: 2297/523, Parcela: 2297/524,  
Parcela: 2297/525, Parcela: 2297/526, Parcela: 2297/527, Parcela: 2297/528,  
Parcela: 2297/529, Parcela: 2297/530, Parcela: 2297/531, Parcela: 2297/532,  
Parcela: 2297/533, Parcela: 2297/534, Parcela: 2297/535, Parcela: 2297/536,  
Parcela: 2297/537, Parcela: 2297/538, Parcela: 2297/539, Parcela: 2297/540,  
Parcela: 2297/541, Parcela: 2297/542, Parcela: 2297/543, Parcela: 2297/544,  
Parcela: 2297/545, Parcela: 2297/546, Parcela: 2297/547, Parcela: 2297/548,  
Parcela: 2297/549, Parcela: 2297/550, Parcela: 2297/551, Parcela: 2297/552,  
Parcela: 2297/553, Parcela: 2297/554, Parcela: 2297/555, Parcela: 2297/556,  
Parcela: 2297/557, Parcela: 2297/558, Parcela: 2297/559, Parcela: 2297/560,  
Parcela: 2297/561, Parcela: 2297/562, Parcela: 2297/563, Parcela: 2297/564,  
Parcela: 2297/565, Parcela: 2297/566, Parcela: 2297/567, Parcela: 2297/568,  
Parcela: 2297/569, Parcela: 2297/570, Parcela: 2297/571, Parcela: 2297/572,  
Parcela: 2297/573, Parcela: 2297/574, Parcela: 2297/575, Parcela: 2297/577,  
Parcela: 2297/579, Parcela: 2297/580, Parcela: 2297/588, Parcela: 2297/590,  
Parcela: 2297/591, Parcela: 2297/592, Parcela: 2297/593, Parcela: 2297/594,  
Parcela: 2297/595, Parcela: 2297/596, Parcela: 2297/597, Parcela: 2297/598,  
Parcela: 2297/599, Parcela: 2297/600, Parcela: 2297/601, Parcela: 2297/602,  
Parcela: 2297/603, Parcela: 2297/613, Parcela: 2297/645, Parcela: 2297/646,  
Parcela: 2297/647, Parcela: 2297/650, Parcela: 2297/651, Parcela: 2297/652,  
Parcela: 2297/653, Parcela: 2297/654, Parcela: 2297/655, Parcela: 2297/656,  
Parcela: 2297/657, Parcela: 2297/658, Parcela: 2297/672, Parcela: 2297/673,  
Parcela: 2297/674, Parcela: 2297/73, Parcela: 2297/78, Parcela: 2298/103,  
Parcela: 2298/104, Parcela: 2298/105, Parcela: 2298/106, Parcela: 2298/107,  
Parcela: 2298/108, Parcela: 2298/109, Parcela: 2298/110, Parcela: 2298/111,  
Parcela: 2298/112, Parcela: 2298/113, Parcela: 2298/114, Parcela: 2298/115,  
Parcela: 2298/116, Parcela: 2298/117, Parcela: 2298/127, Parcela: 2298/128,  
Parcela: 2298/129, Parcela: 2298/130, Parcela: 2298/131, Parcela: 2298/132,  
Parcela: 2298/133, Parcela: 2298/134, Parcela: 2298/135, Parcela: 2298/136,  
Parcela: 2298/137, Parcela: 2298/138, Parcela: 2298/139, Parcela: 2298/140,  
Parcela: 2298/141, Parcela: 2298/149, Parcela: 2298/150, Parcela: 2298/2,  
Parcela: 2298/70, Parcela: 2298/99

Listina Smlouva o zřízení věcného břemene - úplatná ze dne 19.10.2015. Právní účinky zápisu k okamžiku 21.10.2015 08:22:23. Zápis proveden dne 27.11.2015.

V-26592/2015-702

Pořadí k 21.10.2015 08:22

### o Věcné břemeno (podle listiny)

Nemovitosti jsou v územním obvodu, ve kterém vykonává státní správu katastru nemovitostí ČR Katastrální úřad pro Jihomoravský kraj, Katastrální pracoviště Brno-město, kód: 702.  
strana 2

# VÝPIS Z KATASTRU NEMOVITOSTÍ

prokazující stav evidovaný k datu 23.03.2022 12:15:03

Okres: CZ0642 Brno-město

Obec: 582786 Brno

Kat.území: 612286 Slatina

List vlastnictví: 5810

V kat. území jsou pozemky vedeny v jedné číselné řadě

## Typ vztahu

strpět činnosti spojené s letní údržbou v rozsahu GP čís. 2849-2312/2015

Oprávnění pro

Parcela: 2297/42, Parcela: 2298/146

Povinnost k

Parcela: 2297/1, Parcela: 2297/170, Parcela: 2297/171, Parcela: 2297/172,  
Parcela: 2297/173, Parcela: 2297/174, Parcela: 2297/175, Parcela: 2297/176,  
Parcela: 2297/177, Parcela: 2297/178, Parcela: 2297/179, Parcela: 2297/180,  
Parcela: 2297/181, Parcela: 2297/182, Parcela: 2297/183, Parcela: 2297/184,  
Parcela: 2297/185, Parcela: 2297/186, Parcela: 2297/187, Parcela: 2297/188,  
Parcela: 2297/189, Parcela: 2297/190, Parcela: 2297/191, Parcela: 2297/192,  
Parcela: 2297/193, Parcela: 2297/194, Parcela: 2297/195, Parcela: 2297/196,  
Parcela: 2297/197, Parcela: 2297/198, Parcela: 2297/199, Parcela: 2297/206,  
Parcela: 2297/225, Parcela: 2297/227, Parcela: 2297/268, Parcela: 2297/28,  
Parcela: 2297/380, Parcela: 2297/391, Parcela: 2297/392, Parcela: 2297/393,  
Parcela: 2297/394, Parcela: 2297/395, Parcela: 2297/396, Parcela: 2297/398,  
Parcela: 2297/399, Parcela: 2297/4, Parcela: 2297/408, Parcela: 2297/409,  
Parcela: 2297/414, Parcela: 2297/415, Parcela: 2297/416, Parcela: 2297/419,  
Parcela: 2297/420, Parcela: 2297/421, Parcela: 2297/437, Parcela: 2297/443,  
Parcela: 2297/444, Parcela: 2297/447, Parcela: 2297/448, Parcela: 2297/449,  
Parcela: 2297/450, Parcela: 2297/451, Parcela: 2297/452, Parcela: 2297/453,  
Parcela: 2297/454, Parcela: 2297/455, Parcela: 2297/456, Parcela: 2297/5,  
Parcela: 2297/503, Parcela: 2297/507, Parcela: 2297/508, Parcela: 2297/509,  
Parcela: 2297/510, Parcela: 2297/511, Parcela: 2297/512, Parcela: 2297/513,  
Parcela: 2297/514, Parcela: 2297/515, Parcela: 2297/516, Parcela: 2297/517,  
Parcela: 2297/518, Parcela: 2297/519, Parcela: 2297/520, Parcela: 2297/521,  
Parcela: 2297/522, Parcela: 2297/523, Parcela: 2297/524, Parcela: 2297/525,  
Parcela: 2297/526, Parcela: 2297/527, Parcela: 2297/528, Parcela: 2297/529,  
Parcela: 2297/530, Parcela: 2297/531, Parcela: 2297/532, Parcela: 2297/533,  
Parcela: 2297/534, Parcela: 2297/535, Parcela: 2297/536, Parcela: 2297/537,  
Parcela: 2297/538, Parcela: 2297/539, Parcela: 2297/540, Parcela: 2297/541,  
Parcela: 2297/542, Parcela: 2297/543, Parcela: 2297/544, Parcela: 2297/545,  
Parcela: 2297/546, Parcela: 2297/547, Parcela: 2297/548, Parcela: 2297/549,  
Parcela: 2297/550, Parcela: 2297/551, Parcela: 2297/552, Parcela: 2297/553,  
Parcela: 2297/554, Parcela: 2297/555, Parcela: 2297/556, Parcela: 2297/557,  
Parcela: 2297/558, Parcela: 2297/559, Parcela: 2297/560, Parcela: 2297/561,  
Parcela: 2297/562, Parcela: 2297/563, Parcela: 2297/564, Parcela: 2297/565,  
Parcela: 2297/566, Parcela: 2297/567, Parcela: 2297/568, Parcela: 2297/569,  
Parcela: 2297/570, Parcela: 2297/571, Parcela: 2297/572, Parcela: 2297/573,  
Parcela: 2297/574, Parcela: 2297/575, Parcela: 2297/577, Parcela: 2297/579,  
Parcela: 2297/580, Parcela: 2297/588, Parcela: 2297/590, Parcela: 2297/591,  
Parcela: 2297/592, Parcela: 2297/593, Parcela: 2297/594, Parcela: 2297/595,  
Parcela: 2297/596, Parcela: 2297/597, Parcela: 2297/598, Parcela: 2297/599,  
Parcela: 2297/600, Parcela: 2297/601, Parcela: 2297/602, Parcela: 2297/603,  
Parcela: 2297/613, Parcela: 2297/645, Parcela: 2297/646, Parcela: 2297/647,  
Parcela: 2297/650, Parcela: 2297/651, Parcela: 2297/652, Parcela: 2297/653,  
Parcela: 2297/654, Parcela: 2297/655, Parcela: 2297/656, Parcela: 2297/657,  
Parcela: 2297/658, Parcela: 2297/672, Parcela: 2297/673, Parcela: 2297/674,  
Parcela: 2297/73, Parcela: 2297/78, Parcela: 2298/103, Parcela: 2298/104,  
Parcela: 2298/105, Parcela: 2298/106, Parcela: 2298/107, Parcela: 2298/108,  
Parcela: 2298/109, Parcela: 2298/110, Parcela: 2298/111, Parcela: 2298/112,  
Parcela: 2298/113, Parcela: 2298/114, Parcela: 2298/115, Parcela: 2298/116,  
Parcela: 2298/117, Parcela: 2298/127, Parcela: 2298/128, Parcela: 2298/129,  
Parcela: 2298/149, Parcela: 2298/150, Parcela: 2298/2, Parcela: 2298/70,  
Parcela: 2298/99

Listina Smlouva o zřízení věcného břemene - úplatná ze dne 19.10.2015. Právní účinky zápisu k okamžiku 21.10.2015 08:22:23. Zápis proveden dne 27.11.2015.

Nemovitosti jsou v územním obvodu, ve kterém vykonává státní správu katastru nemovitostí ČR

Katastrální úřad pro Jihomoravský kraj, Katastrální pracoviště Brno-město, kód: 702.

# VÝPIS Z KATASTRU NEMOVITOSTÍ

prokazující stav evidovaný k datu 23.03.2022 12:15:03

Okres: CZ0642 Brno-město

Obec: 582786 Brno

Kat.území: 612286 Slatina

List vlastnictví: 5810

V kat. území jsou pozemky vedeny v jedné číselné řadě

Typ vztahu

V-26592/2015-702

Pořadí k 21.10.2015 08:22

## o Věcné břemeno (podle listiny)

právo vstupu za účelem údržby, oprav a úprav komunikace nebo inženýrských sítí v rozsahu GP čís. 2849-2312/2015

Oprávnění pro

Parcela: 2297/42, Parcela: 2298/146

Povinnost k

Parcela: 2297/1, Parcela: 2297/170, Parcela: 2297/171, Parcela: 2297/172,  
Parcela: 2297/173, Parcela: 2297/174, Parcela: 2297/175, Parcela: 2297/176,  
Parcela: 2297/177, Parcela: 2297/178, Parcela: 2297/179, Parcela: 2297/180,  
Parcela: 2297/181, Parcela: 2297/182, Parcela: 2297/183, Parcela: 2297/184,  
Parcela: 2297/185, Parcela: 2297/186, Parcela: 2297/187, Parcela: 2297/188,  
Parcela: 2297/189, Parcela: 2297/190, Parcela: 2297/191, Parcela: 2297/192,  
Parcela: 2297/193, Parcela: 2297/194, Parcela: 2297/195, Parcela: 2297/196,  
Parcela: 2297/197, Parcela: 2297/198, Parcela: 2297/199, Parcela: 2297/206,  
Parcela: 2297/225, Parcela: 2297/227, Parcela: 2297/268, Parcela: 2297/28,  
Parcela: 2297/380, Parcela: 2297/391, Parcela: 2297/392, Parcela: 2297/393,  
Parcela: 2297/394, Parcela: 2297/395, Parcela: 2297/396, Parcela: 2297/398,  
Parcela: 2297/399, Parcela: 2297/4, Parcela: 2297/408, Parcela: 2297/409,  
Parcela: 2297/414, Parcela: 2297/415, Parcela: 2297/416, Parcela: 2297/419,  
Parcela: 2297/420, Parcela: 2297/421, Parcela: 2297/437, Parcela: 2297/443,  
Parcela: 2297/444, Parcela: 2297/447, Parcela: 2297/448, Parcela: 2297/449,  
Parcela: 2297/450, Parcela: 2297/451, Parcela: 2297/452, Parcela: 2297/453,  
Parcela: 2297/454, Parcela: 2297/455, Parcela: 2297/456, Parcela: 2297/5,  
Parcela: 2297/503, Parcela: 2297/507, Parcela: 2297/508, Parcela: 2297/509,  
Parcela: 2297/510, Parcela: 2297/511, Parcela: 2297/512, Parcela: 2297/513,  
Parcela: 2297/514, Parcela: 2297/515, Parcela: 2297/516, Parcela: 2297/517,  
Parcela: 2297/518, Parcela: 2297/519, Parcela: 2297/520, Parcela: 2297/521,  
Parcela: 2297/522, Parcela: 2297/523, Parcela: 2297/524, Parcela: 2297/525,  
Parcela: 2297/526, Parcela: 2297/527, Parcela: 2297/528, Parcela: 2297/529,  
Parcela: 2297/530, Parcela: 2297/531, Parcela: 2297/532, Parcela: 2297/533,  
Parcela: 2297/534, Parcela: 2297/535, Parcela: 2297/536, Parcela: 2297/537,  
Parcela: 2297/538, Parcela: 2297/539, Parcela: 2297/540, Parcela: 2297/541,  
Parcela: 2297/542, Parcela: 2297/543, Parcela: 2297/544, Parcela: 2297/545,  
Parcela: 2297/546, Parcela: 2297/547, Parcela: 2297/548, Parcela: 2297/549,  
Parcela: 2297/550, Parcela: 2297/551, Parcela: 2297/552, Parcela: 2297/553,  
Parcela: 2297/554, Parcela: 2297/555, Parcela: 2297/556, Parcela: 2297/557,  
Parcela: 2297/558, Parcela: 2297/559, Parcela: 2297/560, Parcela: 2297/561,  
Parcela: 2297/562, Parcela: 2297/563, Parcela: 2297/564, Parcela: 2297/565,  
Parcela: 2297/566, Parcela: 2297/567, Parcela: 2297/568, Parcela: 2297/569,  
Parcela: 2297/570, Parcela: 2297/571, Parcela: 2297/572, Parcela: 2297/573,  
Parcela: 2297/574, Parcela: 2297/575, Parcela: 2297/577, Parcela: 2297/579,  
Parcela: 2297/580, Parcela: 2297/588, Parcela: 2297/590, Parcela: 2297/591,  
Parcela: 2297/592, Parcela: 2297/593, Parcela: 2297/594, Parcela: 2297/595,  
Parcela: 2297/596, Parcela: 2297/597, Parcela: 2297/598, Parcela: 2297/599,  
Parcela: 2297/600, Parcela: 2297/601, Parcela: 2297/602, Parcela: 2297/603,  
Parcela: 2297/613, Parcela: 2297/645, Parcela: 2297/646, Parcela: 2297/647,  
Parcela: 2297/650, Parcela: 2297/651, Parcela: 2297/652, Parcela: 2297/653,  
Parcela: 2297/654, Parcela: 2297/655, Parcela: 2297/656, Parcela: 2297/657,  
Parcela: 2297/658, Parcela: 2297/672, Parcela: 2297/673, Parcela: 2297/674,  
Parcela: 2297/73, Parcela: 2297/78, Parcela: 2298/103, Parcela: 2298/104,  
Parcela: 2298/105, Parcela: 2298/106, Parcela: 2298/107, Parcela: 2298/108,  
Parcela: 2298/109, Parcela: 2298/110, Parcela: 2298/111, Parcela: 2298/112,

Nemovitosti jsou v územním obvodu, ve kterém vykonává státní správu katastru nemovitostí ČR  
Katastrální úřad pro Jihomoravský kraj, Katastrální pracoviště Brno-město, kód: 702.

strana 4



## VÝPIS Z KATASTRU NEMOVITOSTÍ

prokazující stav evidovaný k datu 23.03.2022 12:15:03

Okres: CZ0642 Brno-město

Obec: 582786 Brno

Kat.území: 612286 Slatina

List vlastnictví: 5810

V kat. území jsou pozemky vedeny v jedné číselné řadě

### Typ vztahu

#### Povinnost k

Parcela: 2298/113, Parcela: 2298/114, Parcela: 2298/115, Parcela: 2298/116,  
Parcela: 2298/117, Parcela: 2298/127, Parcela: 2298/128, Parcela: 2298/129,  
Parcela: 2298/149, Parcela: 2298/150, Parcela: 2298/2, Parcela: 2298/70,  
Parcela: 2298/99

Listina Smlouva o zřízení věcného břemene - úplatná ze dne 19.10.2015. Právní účinky  
zápisu k okamžiku 21.10.2015 08:22:23. Zápis proveden dne 27.11.2015.

V-26592/2015-702

Pořadí k 21.10.2015 08:22

#### o Věcné břemeno (podle listiny)

letní údržby dle čl. II. odst. 1 smlouvy v rozsahu GP 2872-5880/2015

#### Oprávnění pro

Parcela: 2297/42

#### Povinnost k

Parcela: 2297/1, Parcela: 2297/370, Parcela: 2297/590, Parcela: 2297/591,  
Parcela: 2297/592, Parcela: 2297/593, Parcela: 2297/594, Parcela: 2297/595,  
Parcela: 2297/596, Parcela: 2297/597, Parcela: 2297/598, Parcela: 2297/599,  
Parcela: 2297/600, Parcela: 2297/601, Parcela: 2297/602, Parcela: 2297/603,  
Parcela: 2297/613, Parcela: 2297/645, Parcela: 2297/646, Parcela: 2297/647,  
Parcela: 2297/650, Parcela: 2297/651, Parcela: 2297/652, Parcela: 2297/653,  
Parcela: 2297/654, Parcela: 2297/655, Parcela: 2297/656, Parcela: 2297/657,  
Parcela: 2297/658, Parcela: 2297/672, Parcela: 2297/673, Parcela: 2297/674

Listina Smlouva o zřízení věcného břemene - úplatná. Právní účinky zápisu k okamžiku  
18.05.2016 08:30:32. Zápis proveden dne 03.08.2016.

V-11042/2016-702

Pořadí k 18.05.2016 08:30

#### o Věcné břemeno (podle listiny)

vstupu dle čl. III. odst. 1 smlouvy v rozsahu GP 2872-5880/2015

#### Oprávnění pro

Parcela: 2297/42

#### Povinnost k

Parcela: 2297/1, Parcela: 2297/590, Parcela: 2297/591, Parcela: 2297/592,  
Parcela: 2297/593, Parcela: 2297/594, Parcela: 2297/595, Parcela: 2297/596,  
Parcela: 2297/597, Parcela: 2297/598, Parcela: 2297/599, Parcela: 2297/600,  
Parcela: 2297/601, Parcela: 2297/602, Parcela: 2297/603, Parcela: 2297/613,  
Parcela: 2297/645, Parcela: 2297/646, Parcela: 2297/647, Parcela: 2297/650,  
Parcela: 2297/651, Parcela: 2297/652, Parcela: 2297/653, Parcela: 2297/654,  
Parcela: 2297/655, Parcela: 2297/656, Parcela: 2297/657, Parcela: 2297/658,  
Parcela: 2297/672, Parcela: 2297/673, Parcela: 2297/674

Listina Smlouva o zřízení věcného břemene - úplatná. Právní účinky zápisu k okamžiku  
18.05.2016 08:30:32. Zápis proveden dne 03.08.2016.

V-11042/2016-702

Pořadí k 18.05.2016 08:30

#### o Věcné břemeno (podle listiny)

čištění panujících pozemků a odklizení nečistot z panujících pozemků včetně strpět  
emise z těchto činností vznikající - dle čl. II smlouvy a v rozsahu GP č. 2872-  
5880/2015

#### Oprávnění pro

Parcela: 2298/146

## VÝPIS Z KATASTRU NEMOVITOSTÍ

prokazující stav evidovaný k datu 23.03.2022 12:15:03

Okres: CZ0642 Brno-město

Obec: 582786 Brno

Kat.území: 612286 Slatina

List vlastnictví: 5810

V kat. území jsou pozemky vedeny v jedné číselné řadě

### Typ vztahu

#### Povinnost k

Parcela: 2298/130, Parcela: 2298/131, Parcela: 2298/132, Parcela: 2298/133,  
Parcela: 2298/134, Parcela: 2298/135, Parcela: 2298/136, Parcela: 2298/137,  
Parcela: 2298/138, Parcela: 2298/139

Listina Smlouva o zřízení věcného břemene - bezúplatná č. 17000088 ze dne 20.02.2017.  
Právní účinky zápisu k okamžiku 13.06.2017 14:54:21. Zápis proveden dne  
10.07.2017.

V-14210/2017-702

Pořadí k 13.06.2017 14:54

#### o Věcné břemeno (podle listiny)

údržba, opravy a úpravy komunikace nebo inženýrských sítí, zajištění jejich ochranných pásem a právu dočasně uložit vykopanou zeminu, stavební materiály a stavební stroje na určených částech služebních pozemků - dle čl. III smlouvy a v rozsahu GP č. 2872-5880/2015

#### Oprávnění pro

Parcela: 2298/146

#### Povinnost k

Parcela: 2298/130, Parcela: 2298/131, Parcela: 2298/132, Parcela: 2298/133,  
Parcela: 2298/134, Parcela: 2298/135, Parcela: 2298/136, Parcela: 2298/137,  
Parcela: 2298/138, Parcela: 2298/139

Listina Smlouva o zřízení věcného břemene - bezúplatná č. 17000088 ze dne 20.02.2017.  
Právní účinky zápisu k okamžiku 13.06.2017 14:54:21. Zápis proveden dne  
10.07.2017.

V-14210/2017-702

Pořadí k 13.06.2017 14:54

### C Věcná práva zatěžující nemovitosti v části B včetně souvisejících údajů

#### Typ vztahu

#### o Věcné břemeno zřizování a provozování vedení

kanalizační stoky DN 800/1200 v rozsahu GP čís. 2801-22/2015

#### Oprávnění pro

Brněnské vodárny a kanalizace, a.s., Pisárecká 555/1a,  
Pisárky, 60300 Brno, RČ/IČO: 46347275  
Statutární město Brno, Dominikánské náměstí 196/1,  
Brno-město, 60200 Brno, RČ/IČO: 44992785

#### Povinnost k

Parcela: 2297/3

Listina Smlouva o zřízení věcného břemene - bezúplatná 5615062370 ze dne 03.09.2015.  
Právní účinky zápisu k okamžiku 05.10.2015 13:58:50. Zápis proveden dne  
05.11.2015.

V-25272/2015-702

Pořadí k 05.10.2015 13:58

#### o Věcné břemeno užívání

orientační tabule, v rozsahu GP čís. 2803-24/2015

#### Oprávnění pro

Parcela: 2297/220, Parcela: 2297/221, Parcela: 2297/222, Parcela: 2297/250,  
Parcela: 2297/251, Parcela: 2297/257, Parcela: 2297/82

#### Povinnost k

Nemovitosti jsou v územním obvodu, ve kterém vykonává státní správu katastru nemovitostí ČR  
Katastrální úřad pro Jihomoravský kraj, Katastrální pracoviště Brno-město, kód: 702.

## VÝPIS Z KATASTRU NEMOVITOSTÍ

prokazující stav evidovaný k datu 23.03.2022 12:15:03

Okres: CZ0642 Brno-město

Obec: 582786 Brno

Kat.území: 612286 Slatina

List vlastnictví: 5810

V kat. území jsou pozemky vedeny v jedné číselné řadě

### Typ vztahu

*Povinnost k*

Parcela: 2297/3

*Listina* Smlouva o zřízení věcného břemene - úplatná ze dne 15.09.2015. Právní účinky zápisu k okamžiku 16.10.2015 08:00:00. Zápis proveden dne 10.11.2015.

V-26337/2015-702

*Pořadí k* 16.10.2015 08:00

#### o Věcné břemeno užívání

veřejného osvětlení, v rozsahu GP čís. 2803-24/2015

*Oprávnění pro*

Parcela: 2297/220, Parcela: 2297/221, Parcela: 2297/222, Parcela: 2297/250,  
Parcela: 2297/251, Parcela: 2297/257, Parcela: 2297/82

*Povinnost k*

Parcela: 2297/219, Parcela: 2297/223, Parcela: 2297/3, Parcela: 2297/67

*Listina* Smlouva o zřízení věcného břemene - úplatná ze dne 15.09.2015. Právní účinky zápisu k okamžiku 16.10.2015 08:00:00. Zápis proveden dne 10.11.2015.

V-26337/2015-702

*Pořadí k* 16.10.2015 08:00

#### o Věcné břemeno umístění a provoz. elektrorozvodného zařízení

- zemního kabelu VN dle geom.plánu č. 2828-59/2015

*Oprávnění pro*

EG.D, a.s., Lidická 1873/36, Černá Pole, 60200 Brno,  
RČ/IČO: 28085400

*Povinnost k*

Parcela: 2297/3, Parcela: 2297/67

*Listina* Smlouva o zřízení věcného břemene - úplatná BM-014330033386/001 ze dne 28.01.2016. Právní účinky zápisu k okamžiku 26.02.2016 08:00:00. Zápis proveden dne 18.03.2016.

V-4250/2016-702

*Pořadí k* 26.02.2016 08:00

#### o Věcné břemeno zřizování a provozování vedení

kabelu VN a NN podle energetického zákona a článku III. smlouvy, v rozsahu GP čís. 2821-53/2015

*Oprávnění pro*

EG.D, a.s., Lidická 1873/36, Černá Pole, 60200 Brno,  
RČ/IČO: 28085400

*Povinnost k*

Parcela: 2297/3, Parcela: 2297/464, Parcela: 2297/67

*Listina* Smlouva o zřízení věcného břemene - úplatná BM-014330033387/002 ze dne 28.01.2016. Právní účinky zápisu k okamžiku 24.03.2016 08:00:00. Zápis proveden dne 15.04.2016.

V-6394/2016-702

*Pořadí k* 24.03.2016 08:00

#### o Věcné břemeno (podle listiny)

zřízení, přístupu, provozování, údržby a opravy dle čl. II. smlouvy v rozsahu GP 2917-286/2016

*Oprávnění pro*

Parcela: 2298/98

## VÝPIS Z KATASTRU NEMOVITOSTÍ

prokazující stav evidovaný k datu 23.03.2022 12:15:03

Okres: CZ0642 Brno-město

Obec: 582786 Brno

Kat.území: 612286 Slatina

List vlastnictví: 5810

V kat. území jsou pozemky vedeny v jedné číselné řadě

### Typ vztahu

#### Povinnost k

Parcela: 2297/237, Parcela: 2297/238, Parcela: 2297/240, Parcela: 2297/90,  
Parcela: 2298/1, Parcela: 2298/72

Listina Smlouva o zřízení věcného břemene - úplatná ze dne 31.03.2016. Právní účinky  
zápisu k okamžiku 22.04.2016 11:36:42. Zápis proveden dne 17.05.2016.

V-8962/2016-702

Pořadí k 22.04.2016 11:36

- o Věcné břemeno umístění a provoz. elektrorozvodného zařízení  
kabelového vedení NN dle čl. III. smlouvy v rozsahu GP 2903-2104/2015

#### Oprávnění pro

EG.D, a.s., Lidická 1873/36, Černá Pole, 60200 Brno,  
RČ/IČO: 28085400

#### Povinnost k

Parcela: 2298/1, Parcela: 2298/146, Parcela: 2298/3

Listina Smlouva o zřízení věcného břemene - úplatná BM-014330033355/004 ze dne  
12.07.2017. Právní účinky zápisu k okamžiku 17.07.2017 08:00:00. Zápis proveden  
dne 09.08.2017.

V-17027/2017-702

Pořadí k 17.07.2017 08:00

- o Věcné břemeno umístění a provoz. elektrorozvodného zařízení  
zemního kabelu NN,VN dle čl. III. smlouvy v rozsahu GP 3069-2604/2017

#### Oprávnění pro

EG.D, a.s., Lidická 1873/36, Černá Pole, 60200 Brno,  
RČ/IČO: 28085400

#### Povinnost k

Parcela: 2297/3, Parcela: 2297/464, Parcela: 2297/67

Listina Smlouva o zřízení věcného břemene - úplatná BM-014330042815/001 ze dne  
03.09.2018. Právní účinky zápisu k okamžiku 06.12.2018 12:16:39. Zápis proveden  
dne 28.12.2018.

V-26896/2018-702

Pořadí k 06.12.2018 12:16

- o Věcné břemeno zřizování a provozování vedení  
distribuční soustavy - zemní kabelového vedení VN a rozvaděče VN dle smlouvy v rozsahu  
GP č. 3195-1923/2018

#### Oprávnění pro

EG.D, a.s., Lidická 1873/36, Černá Pole, 60200 Brno,  
RČ/IČO: 28085400

#### Povinnost k

Parcela: 2297/3, Parcela: 2297/464

Listina Smlouva o zřízení věcného břemene - úplatná BM-014330037595/001 ze dne  
24.05.2019. Právní účinky zápisu k okamžiku 28.05.2019 11:48:28. Zápis proveden  
dne 19.06.2019.

V-10897/2019-702

Pořadí k 28.05.2019 11:48

- o Věcné břemeno zřizování a provozování vedení  
distribuční soustavy - kabelového vedení NN dle smlouvy v rozsahu GP č. 3464-4289/2021

#### Oprávnění pro

Nemovitosti jsou v územním obvodu, ve kterém vykonává státní správu katastru nemovitostí ČR

Katastrální úřad pro Jihomoravský kraj, Katastrální pracoviště Brno-město, kód: 702.

## VÝPIS Z KATASTRU NEMOVITOSTÍ

prokazující stav evidovaný k datu 23.03.2022 12:15:03

Okres: CZ0642 Brno-město

Obec: 582786 Brno

Kat.území: 612286 Slatina

List vlastnictví: 5810

V kat. území jsou pozemky vedeny v jedné číselné řadě

### Typ vztahu

#### Oprávnění pro

EG.D, a.s., Lidická 1873/36, Černá Pole, 60200 Brno,  
RČ/IČO: 28085400

#### Povinnost k

Parcela: 2297/3

Listina Smlouva o zřízení věcného břemene - úplatná BM-014330074421/001-ADS ze dne 11.01.2022. Právní účinky zápisu k okamžiku 02.02.2022 14:29:03. Zápis proveden dne 24.02.2022.

V-2466/2022-702

Pořadí k 02.02.2022 14:29

D Poznámky a další obdobné údaje - Bez zápisu

Plomby a upozornění - Bez zápisu

E Nabývací tituly a jiné podklady zápisu

#### Listina

- o Souhlasné prohlášení o vzniku práva ze zákona dle § 66 odst. 1 písm. c) vyhlášky č. 357/2013 Sb., o fúzi společností k datu 31.12.2013 ze dne 22.01.2014. Právní účinky zápisu k okamžiku 24.01.2014 10:27:59. Zápis proveden dne 18.02.2014.

V-980/2014-702

Pro: Brněnské komunikace a.s., Renneská třída 787/1a, Štýřice,  
63900 Brno

RČ/IČO: 60733098

- o Smlouva směnná ze dne 12.05.2014. Právní účinky zápisu k okamžiku 13.05.2014 09:49:15. Zápis proveden dne 20.06.2014.

V-8979/2014-702

Pro: Brněnské komunikace a.s., Renneská třída 787/1a, Štýřice,  
63900 Brno

RČ/IČO: 60733098

- o Smlouva směnná ze dne 07.09.2015. Právní účinky zápisu k okamžiku 07.09.2015 15:33:12. Zápis proveden dne 01.10.2015.

V-22871/2015-702

Pro: Brněnské komunikace a.s., Renneská třída 787/1a, Štýřice,  
63900 Brno

RČ/IČO: 60733098

F Vztah bonitovaných půdně ekologických jednotek (BPEJ) k parcelám - Bez zápisu

Nemovitosti jsou v územním obvodu, ve kterém vykonává státní správu katastru nemovitostí ČR: Katastrální úřad pro Jihomoravský kraj, Katastrální pracoviště Brno-město, kód: 702.

Vyhotovil:

Vyhotoveno: 23.03.2022 12:20:11

Český úřad zeměměřický a katastrální - SCD