

R9/128. schůze Rady města Brna
konaná dne 23.4.2025

125. Souhlas se zpracováním investičního záměru: „Prodloužení dopravně-technické infrastruktury ul. Palcary“

Anotace

Cílem tohoto investičního záměru je prodloužení inženýrských sítí (vodovod, kanalizace a veřejné osvětlení) z ul. Palcary směrem k pile Lesů města Brna a jejich napojení na již realizované inženýrské sítě a následná rekonstrukce povrchu komunikace.

Materiál odevzdán dne 3.4.2025 v 13:14

Návrh usnesení

Rada města Brna

souhlasí se zpracováním investičního záměru na akci „Prodloužení dopravně-technické infrastruktury ul. Palcary“

Stanovisko - Komise investiční

Materiál byl projednán v Komisi investiční dne 17.04.2025 ve znění předloženém Radě města Brna.

Hlasování Komise investiční o předloženém návrhu usnesení:

přítomno 10 pro 10, proti 0, zdržel se 0 / 13 členů

Usnesení **bylo přijato.**

Hlasování

K. Kalivoda	P. Jankůj	T. Bernard	L. Prokeš	T. Agnes Pokorná	J. Hruška	J. Ides	V. Kotek	P. Kříž	F. Leder	L. Ondřík	T. Psota	R. Vondra
pro	pro	pro	pro	pro	-	pro	pro	pro	pro	pro	-	-

Podpis předkladatele pro archivaci

Předkladatel

Elektronicky podepsáno

Ing. Tomáš Pivec MBA

vedoucí odboru - Odbor investiční

3.4.2025 v 13:10

Garance správnosti, zákonnosti materiálu

Právník

Elektronicky podepsáno

Mgr. Radomíra Chudáčková

vedoucí oddělení - Odbor investiční

3.4.2025 v 10:05

Garance zákonnosti materiálu

Spolupodepisovatel

Elektronicky podepsáno

Mgr. Radek Řeřicha

vedoucí úseku - 4. úsek

3.4.2025 v 12:11

Zpracovatel

Elektronicky podepsáno

Ing. Barbara Mikolášková

technik přípravy staveb - Odbor investiční

3.4.2025 v 09:03

Zpracovatel

Elektronicky podepsáno

Ing. Pavla Volešová

technik přípravy staveb - Odbor investiční

3.4.2025 v 09:03

Obsah materiálu

Návrh usnesení	1 - 2
Obsah materiálu	3 - 3
Důvodová zpráva	4 - 4
Příloha (Žádost o zpracování investičního záměru.pdf)	5 - 12

D Ů V O D O V Á Z P R Á V A

Důvodem podání žádosti o zpracování investičního záměru je rychle rostoucí výstavba rodinných domů v dané lokalitě. Skutečnost, že je v této lokalitě nedostatečná infrastruktura vede k tomu, že jsou pro jednotlivé domy vrtány studny a budovány jímky, což je z dlouhodobého hlediska nevyhovující. Z tohoto důvodu je potřeba prodloužení inženýrských sítí a jejich napojení na již realizované inženýrské sítě v ulici Palcary.

ŽÁDOST O ZPRACOVÁNÍ INVESTIČNÍHO ZÁMĚRU

1. Základní údaje (povinné položky)

- **Název investice:**
Prodloužení dopravně-technické infrastruktury ul. Palcary
- **Místo investice:** Městská část Brno-Komín, ulice Palcary
- **Žadatel o investici:** MČ Brno-Komín
- **Kontaktní osoba žadatele:** Ing. Monika Šorfová, tel. 541 428 185
- **Věcné zařídění investice – identifikace Odvětvového odboru:** Odbor investiční
- **Popis investice:**

Cílem tohoto investičního záměru je prodloužení inženýrských sítí (vodovod, kanalizace a veřejné osvětlení) z ul. Palcary směrem k pile Lesů města Brna a jejich napojení na již realizované inženýrské sítě a následná rekonstrukce povrchu komunikace.

- **Zdůvodnění investice:**

Důvodem podání žádosti o zpracování investičního záměru je rychle rostoucí výstavba rodinných domů v dané lokalitě. Skutečnost, že je v této lokalitě nedostatečná infrastruktura vede k tomu, že jsou pro jednotlivé domy vrtány studny a budovány jímky, což je z dlouhodobého hlediska nevyhovující. Z tohoto důvodu je potřeba prodloužení inženýrských sítí a jejich napojení na již realizované inženýrské sítě v ulici Palcary.

- **Budoucí provozovatel investice:**
BVK, a.s.
Bkom, a.s.
TSB, a.s.
- **Soulad se Strategií Brno 2050, soulad s Územní energetickou koncepcí SMB, Akčním plánem udržitelné energetiky a klimatu a ostatními odvětvovými koncepcemi:**
V dalším stupni zpracování je nutné zajistit, aby investice naplnila strategickou vizi a byla v souladu se Strategií Brno 2050.

- **Koordinace s ostatními záměry:**
- **Soupis příloh:** Grafická část - situace
Grafická část - situace širších vztahů

2. Finance (nepovinné položky)

- **Finanční odhad nákladů v přípravné fázi:**
- **Finanční odhad nákladů na majetkoprávní vypořádání:**
- **Předpokládaný finanční odhad stavebních nákladů v realizační fázi, včetně 5 % rezervy v případě novostaveb:**
- **Finanční odhad případných provozních nákladů (Kč/rok):**
- **Finanční odhad případných příjmů (Kč/rok):**
- **Finanční zdroje:** Investice bude financována z rozpočtu SMB.

3. Termíny, rizika a umístění (nepovinné položky)

- **Předpoklad zahájení realizace investice a její délka (v měsících):**
- **Stanovení rizik podle kategorií, např. majetkoprávní, technické, dopravní, vliv na životní prostředí:**
- **Umístění investice do GISMB, vč. seznamu dotčených pozemků:**
- **Nároky na zábor pozemků:** Investice bude realizována na pozemcích ve vlastnictví SMB
- **Návrh na vypořádání majetkoprávních vztahů:**

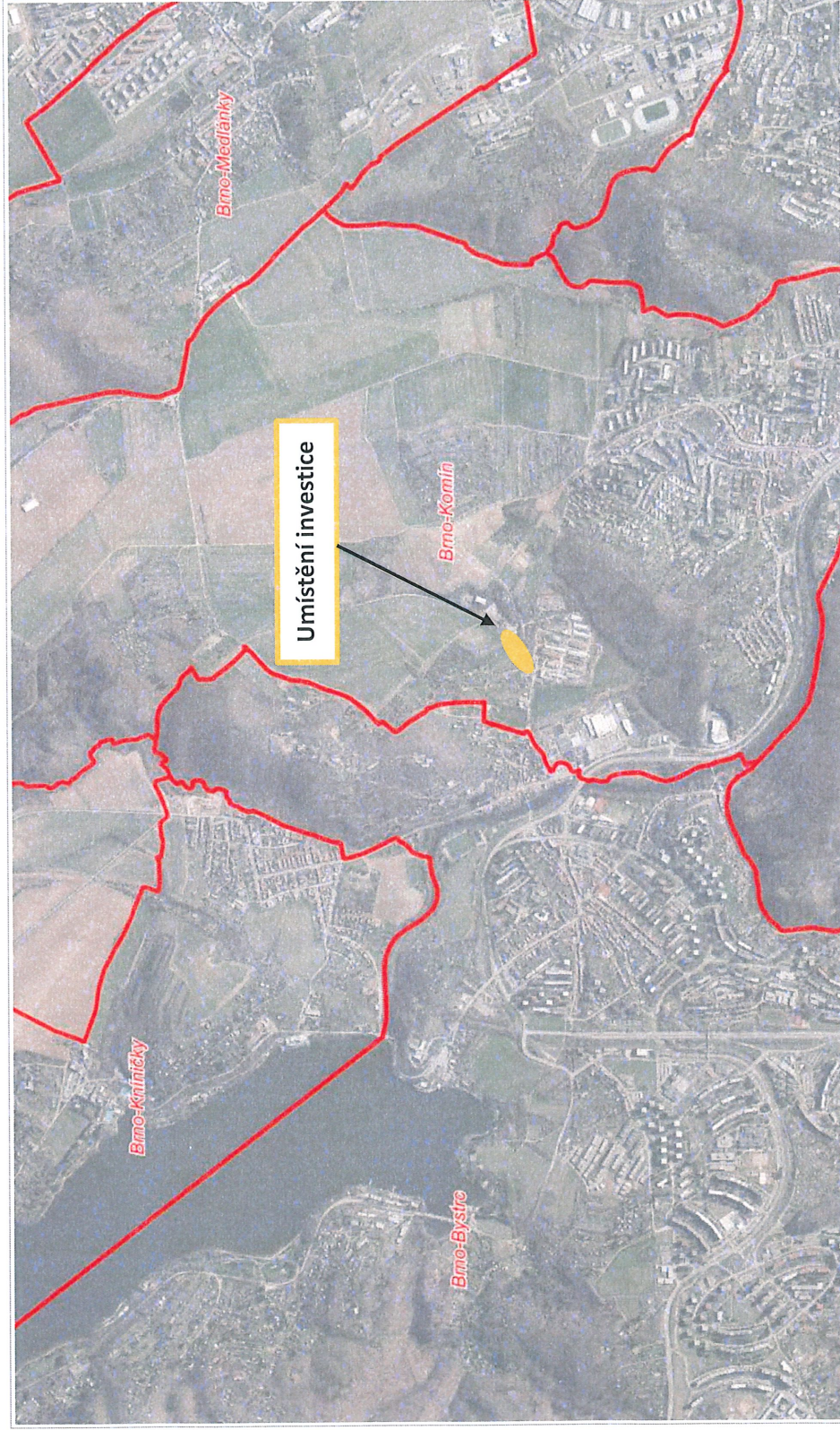
4. Technické řešení (nepovinné položky)

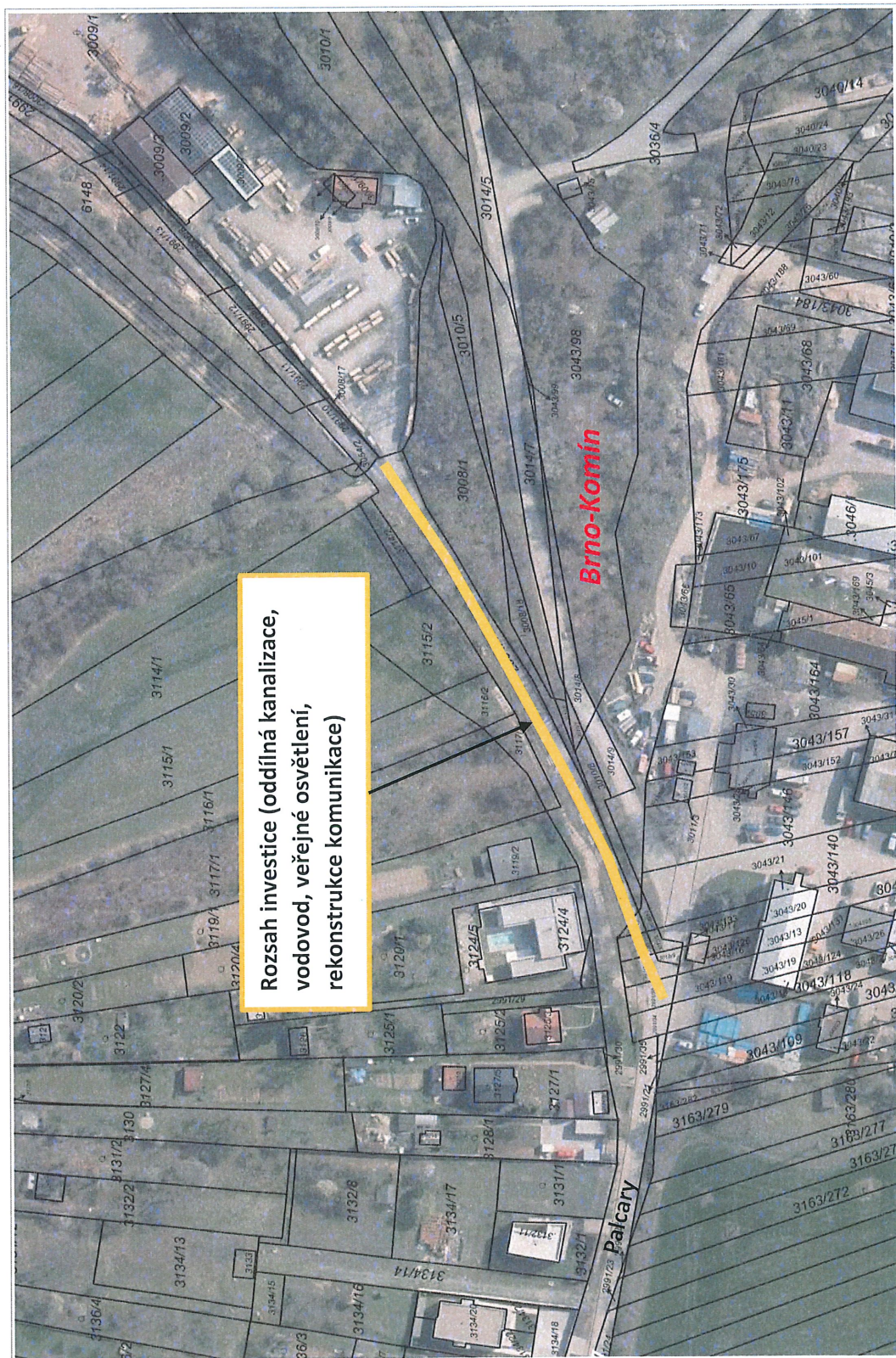
- **Stručný popis technického řešení:**
- **Nároky na energie:** Vzniknou nové nároky na energie, rozsah bude upřesněn v dalších stupních PD.

- **Opatření na ochranu životního prostředí a úsporu energií:** Bude prověřena možnost využití prvků „modrozelené“ infrastruktury, což je síť prvků budovaných v harmonii s přírodou.

5. Legislativa (nepovinné položky)

Předpokládaný postup projednávání a povolování realizace záměru správními orgány a jinými institucemi:





Rozsah investice (oddílná kanalizace,
vodovod, veřejné osvětlení,
rekonstrukce komunikace)

